

新北市三峽區 一〇四年區政統計年報

新 北 市 三 峽 區 公 所 編 印
中 華 民 國 104 年 5 月

序言

三峽區位於台北盆地的西南隅，三面環山，全區百分之九十為山地與丘陵地。至 104 年 3 月底，計有 11 萬 1,764 人，屬於傳統懷舊風情與新興文教社區匯流的城鎮，民風純樸、人情味濃厚，具有豐富的人文景觀及多樣的生態資源，未來發展觀光產業潛力無窮。

本所係為民服務的第一線，為以最優質的服務來滿足民眾的需求並達成區政各項工作，須不斷的研究、創新、進步、效率化各項行政工作，由於統計為行政管理之重要工具，有關計畫的研擬、政策之釐訂、公務之執行、與績效之考核，皆有賴完備的統計資訊作為依據，以呈現客觀而具體的事實公開有關業務單位或統計單位執行職務之經過與結果，結合機關業務，企使發揮業務上決策之功能，表達施政績效之準確度。

據此本所配合區政建設之需要，以統計表為主，扼要文字說明及有關圖片，彙編成「區政統計要覽」。其內容概分一般概況、行政、民政、社會人文、經建、工務、役政災防等七類。初並由各業務單位填送資料及統計報表，再經會計室整理彙編而成，藉以顯示區政工作之概況，並作為決定政策、擬訂計畫、考核績效的依據。

區長 楊志宏 謹識
中華民國 104 年 5 月

凡例

- 一、本區政統計年報編印之目的，旨在報導本區一般概況及重要施政成果統計資料，俾以提供施政考核及釐訂施政計畫之參考。
- 二、本區政統計年報所列資料來源，係根據市府及本區各業務單位編報之公務統計報表及本所會計室直接蒐集之資料加以整編而成，其資料來源均分別註明於各表之下，以利查考。
- 三、本期年報所列數字，以民國 103 年為主。
- 四、本期年報計分一般概況、行政、民政、社會、經建、兵役、人文等七類，各類均分別擇重要項目予以提要分析，俾利參閱。
- 五、表內所列「年」係指全年動態數字(自 1 月 1 日至 12 月 31 日止)，「年底」係指 12 月底靜態數字，有特殊情形者，則指「年度」。
- 六、本年報各表所列度量衡單位，一律採用公制，以資劃一，方便比較，其有特殊情形者，均分別予以註明。
- 七、本年報所用符號代表意義如下：
「—」符號表示無數字。
- 八、本年報所載資料如有更新，均予修正，凡與前期數字不同時，概以本期數字為準。
- 九、本年報承蒙本所各業務單位及本區各機關提供有關資料，始克編成，謹致謝忱，惟統計數字誤漏之處，在所難免，敬請不吝指正。

目次

目次	I
表目次	II~III
圖目次	IV
壹、一般概況	1~9
貳、行政	10-17
參、民政	18-29
肆、社會	30-38
伍、經建	39-45
陸、兵役	46-47
柒、人文	48-52

表目次

表 1-1	新北市三峽區已登記公私有土地筆數面積-----	5
表 1-2	新北市三峽區各里鄰戶口數-----	6
表 1-3	新北市三峽區現住人口之年齡分配-----	7
表 1-4	新北市三峽區現住人口之教育程度-----	8
表 1-5	新北市三峽區現住人口之婚姻狀況-----	9
表 2-1	新北市三峽區公所組織系統表-----	10
表 2-2	新北市三峽區公所編制及現有員額-----	11
表 2-3	新北市三峽區公所現有職員人數—按教育程度分-----	12
表 2-4	新北市三峽區公所現有職員人數—按考試及格別分-----	13
表 2-5	新北市三峽區公所現有職員人數—按年齡分-----	14
表 2-6	新北市三峽區公所經費預決算數額—按工作計畫別分-----	15
表 2-7	新北市三峽區公所經費預決算數額—按用途別科目分-----	16
表 2-8	新北市三峽區調解業務概況表-----	17
表 3-1	新北市三峽區里長選舉概況-----	18-19
表 3-2	新北市三峽區鄰長遴聘概況-----	20
表 3-3	新北市三峽區里民大會出席情形及建議案件數-----	21
表 3-4	新北市三峽區改善市容查報有關案件執行情形-----	22
表 3-5	新北市三峽區鄰長異動概況-----	23
表 3-6	新北市三峽區各級學校一覽表-----	24-27
表 3-7	新北市三峽區體育活動概況-----	28
表 3-8	新北市三峽區維護市容會報決議案件辦理情形-----	29
表 4-1	新北市三峽區社區發展協會會員人數-----	30
表 4-2	新北市三峽區推行社區發展工作成果-----	31
表 4-3	新北市三峽區社會福利及救濟概況-----	32
表 4-4	新北市三峽區輔導市民以工代賑臨時工作概況-----	33
表 4-5	新北市三峽區低收入戶人口-----	34-35
表 4-6	新北市三峽區辦理急難救助概況-----	36
表 4-7	新北市三峽區遭受災害救助情形-----	37
表 4-8	新北市三峽區身心障礙人口一覽表-----	38

表 5-1	新北市三峽區鄰里工程施工概況-----	39
表 5-2	新北市三峽區鄰里公園概況-----	40
表 5-3	新北市三峽區耕地面積及農業戶口-----	41
表 5-4	新北市三峽區米穀種植面積及產量-----	42
表 5-5	新北市三峽區園藝作物種植面積及產量-----	43
表 5-6	新北市三峽區普通及特種作物種植面積及產量-----	44
表 5-7	新北市三峽區家畜家禽頭數-----	45
表 6-1	新北市三峽區服兵役役男列級家屬各項慰、補助費發放情形	46
表 6-2	新北市三峽區服兵役役男列級家屬安家生活扶助費發放情形	47
表 7-1	新北市三峽區神壇、寺廟、財團法人寺廟一覽表-----	48-50
表 7-2	新北市三峽區聚會所、財團法人教會一覽表-----	51
表 7-3	新北市三峽區宗教團體興辦公益慈善及社會教化事業概況---	52

圖目次

新北市三峽區行政區域圖-----	4
------------------	---

壹、一般概況

壹、一般概況

一、本區沿革

清康熙年間，有福建泉州人陳瑜招募佃丁取得海山庄開墾許可由今鶯歌石進墾於此，至乾隆時期(1755年)，又有泉州安溪人董日旭率族人陸續入墾；先人們從唐山過臺灣，沿著淡水河乘船至此，因目睹此地大嵙崁溪(今大漢溪)、三角湧溪(今三峽溪)及橫溪三川交匯，波濤翻湧壯麗的景色，且地形略呈三角形故稱此地為「三角湧」。日治大正九年(1920年)，日人以三角湧的閩南語(羅馬拼音)與日語三峽的讀音近似，所以將歷史悠久的「三角湧庄」改稱為「三峽庄」；臺灣光復後，民國35年，國民政府繼日人取名成立「三峽鎮」，民國99年12月25日因台北縣升格為新北市，三峽鎮一併改名為三峽區。目前全區劃分為28里，606鄰，人口數為11萬1,764人(104年3月底)。

二、本區概況

(一)地理位置與交通

本區位於台北盆地的西南隅三面環山百分之九十為山地與丘陵地，東與新店區為鄰，西隔大漢溪與鶯歌區及桃園大溪鎮為界，南接烏來區及桃園復興鄉，北連土城區及樹林區，面積

約 191 平方公里，僅次於烏來區，位居新北市第二位。

在交通方面，福爾摩沙高速公路之三鶯交流道緊鄰市區，無論南來或北往皆極為便利；平面道路方面有放射狀的交通網可通往土城、樹林、新店、鶯歌、大溪等地，未來捷運板南線延伸至三峽後，更可縮短城鄉間的距離，名符其實成為台北市的後花園。

(二)人文風情與工商特色

三角湧老街整齊劃一的街面，古色古香的紅磚拱廊，仿巴洛克式的山牆立面，極具藝術、歷史價值，更是攝影愛好者的最愛。享有「東方藝術殿堂」美譽的祖師廟，雕梁畫棟精巧多樣的雕工，集宗教與藝術美學於一體，也是外國友人必到的景點之一。

本區擁有得天獨厚的好山好水，大豹溪上游無數處的瀑布群與高山林立，尤以滿月圓森林遊樂區優美的森林景致和飛瀑流泉遠近馳名，園區內的芬多精、負離子含量高，是北部最佳的森林浴點之一。三峽具有豐富的人文歷史、美麗的生態景觀，發展觀光產業潛力無窮。

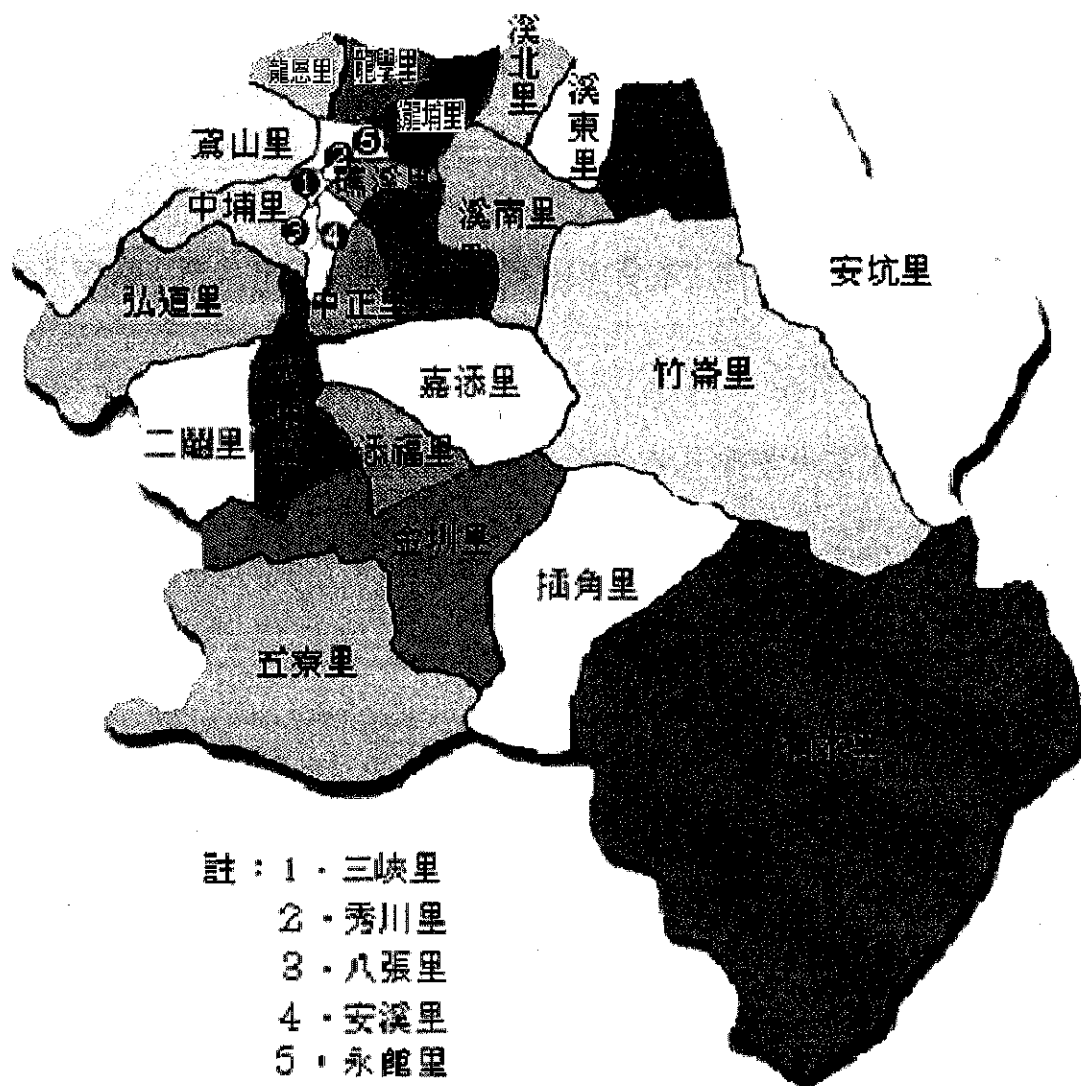
近期開發完成的北大社區，高樓林立，環境一流，享有三

峽特有生態資源單純寧靜又有便捷的交通與台北市都會生活零距離是許多上班族與退休人員定居的最佳選擇。

(三)文教組織與宗教發展

在教育方面，本區目前有大學 1 所，高中 2 所，國中 3 所，國小 13 所。

在宗教方面，目前臺灣各大宗教團體都看中三峽山靈水秀的地理環境，分別在此設有三峽行修宮、佛光山金光明寺，三峽慈濟園區，法鼓山天南寺等宗教據點。



- 註：1．三峽里
 2．秀川里
 3．八張里
 4．安溪里
 5．永館里

本轄區包含：二鬮里、八張里、三峽里、大埔里、中正里、中埔里、五寮里、介壽里、弘道里、永館里、安坑里、安溪里、成福里、有木里、竹崙里、秀川里、金圳里、添福里、插角里、溪北里、溪東里、溪南里、嘉添里、嘉山里、龍埔里、龍學里、龍恩里、礁溪里共 28 里。(99 年 5 月 3 日龍埔里行政區域調整分為龍埔、龍學及龍恩里)

有關本區各里位置及里界，可使用新北市民政局所開發的「新北市民政地理資訊系統」，網址為 <http://addr.ris.tpc.gov.tw>，登錄系統後，請點選「門牌查詢」項下「行政區、地標、路口定位」，即可查詢新北市各區里位置及里界。

1- 1 新北市三峽區已登記公私有土地筆數面積

中華民國 103 年底

項目 公私有別	已登記土地面積(公頃)	已登記土地筆數(筆)
總 計	18,359.41047	54,492
公 有	11,282.09447	14,027
私 有	6,906.570274	39,868
公私共有	170.745726	597

資料來源：地政事務所

1- 2 新北市三峽區各里鄰戶口數

中華民國 103 年底

里 別	面 積 (平方公里)	鄰 數 (鄰)	戶 數 (戶)	人 口 數 (人)		
				合 計	男	女
總 計	191.33	606	40,345	111,588	56,280	55,308
三峽里	0.20	10	132	351	189	162
秀川里	0.18	10	284	699	338	361
八張里	0.20	20	1,389	4,086	2,021	2,065
中埔里	0.90	15	981	2,781	1,387	1,394
弘道里	7.50	14	437	1,321	726	595
永館里	0.80	25	2,748	8,018	3,871	4,147
蔦山里	4.80	28	3,734	10,418	5,221	5,197
龍埔里	2.44	36	3,193	9,141	4,595	4,546
龍學里	0.80	45	6,139	14,071	6,520	7,551
龍恩里	2.06	31	2,492	6,058	2,907	3,151
礁溪里	1.20	37	2,148	6,012	2,993	3,019
介壽里	1.40	28	2,504	6,907	3,532	3,375
安溪里	1.40	38	2,810	8,192	4,049	4,143
中正里	1.60	34	1,756	5,641	2,838	2,803
大埔里	4.17	22	1,410	4,445	2,328	2,117
二鬮里	7.53	24	1,325	3,725	1,882	1,843
嘉添里	5.70	21	788	2,702	1,592	1,110
添福里	4.60	9	421	1,293	687	606
金圳里	16.60	12	230	576	336	240
五寮里	18.20	15	382	1,012	554	458
插角里	13.10	16	378	807	474	333
有木里	40.27	14	374	825	486	339
溪南里	4.30	16	569	1,720	943	777
溪北里	1.50	20	853	2,573	1,367	1,206
溪東里	1.30	16	1,022	3,335	1,722	1,613
成福里	5.50	16	339	1,074	582	492
竹崙里	23.00	18	898	2,196	1,235	961
安坑里	19.30	16	609	1,609	905	704

資料來源：新北市三峽區戶政事務所

1-3 新北市三峽區現住人口之年齡分配

中華民國 103 年底

單位：人

性別	總計	0~4歲	5~9歲	10~14歲	15~19歲	20~24歲	25~29歲	30~34歲	35~39歲	40~44歲	45~49歲	50~54歲	55~59歲	60~64歲	65歲以上
總計	111,588	5,839	5,709	9,989	8,120	8,425	7,495	7,506	9,618	9,081	9,409	9,110	7,553	5,615	10,361
男	56,280	2,825	2,965	3,733	4,265	4,347	3,807	4,230	4,639	4,489	4,661	4,639	3,812	2,764	5,104
女	55,308	2,564	2,744	3,256	3,855	4,078	3,699	4,473	4,979	4,592	4,748	4,471	3,741	2,851	5,257

資料來源：新北市三峽區戶政事務所

1- 4 新北市三峽區現住人口之教育程度

中華民國 103 年底

單位：人

性別	總計	識字者												不識字								
		研究所	大學(含獨立學院)		專科			高中		高職		國(初)中			初職		小學					
			畢業	肄業	二、三年制	五年制	後二年	前三年	畢業	肄業	畢業	肄業	畢業		肄業	畢業	肄業	畢業	肄業			
總計	93,501	3,369	1,176	13,827	6,401	5,108	1,007	3,643	242	638	5,859	2,596	16,770	5,276	14,538	1,571	104	23	8,776	1,272	209	1,096
男	46,757	2,095	710	6,287	3,318	2,323	550	1,956	153	198	3,046	1,379	8,195	3,034	7,995	873	62	16	3,843	490	79	155
女	46,744	1,274	466	7,540	3,083	2,785	457	1,687	89	440	2,813	1,217	8,575	2,242	6,543	698	42	7	4,933	782	130	941

資料來源：新北市三峽區戶政事務所

1- 5 新北市三峽區現住人口之婚姻狀況
中華民國 103 年底

單位：人

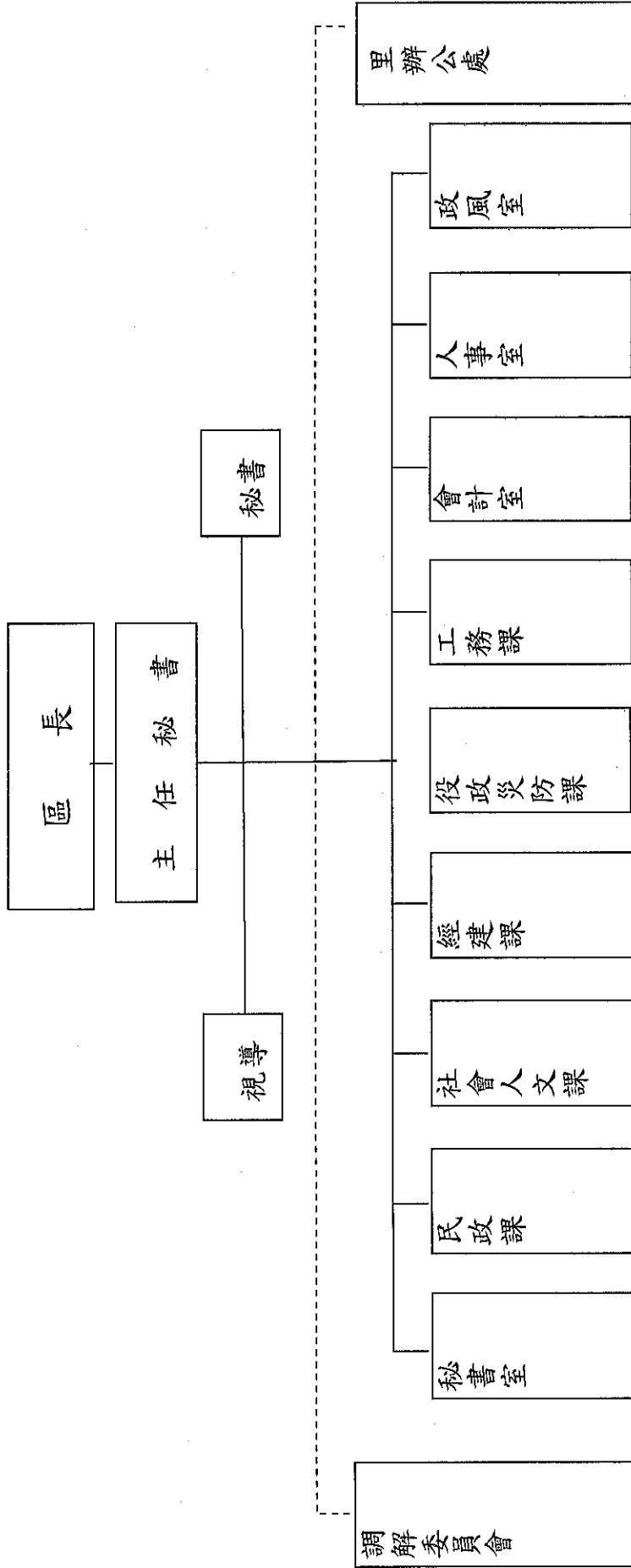
性別	總計	合計	未婚	有配偶	離婚	喪偶
總計	111,588	111,588	51,325	46,759	8,694	4,810
男	56,280	56,280	27,809	23,376	4,197	898
女	55,308	55,308	23,516	23,383	4,497	3,912

資料來源：

貳、行政

2- 1 新北市三峽區公所組織系統表

中華民國 103 年底



資料來源：本所人事室

2- 2 新北市三峽區公所編制及現有員額(1)
中華民國 103 年底

單位：人

職稱別	職等	合計		秘書室		民政課		工務課		經建課		役政災防課		社會人文課		會計室		人事室		政風室	
		編制	現有	編制	現有	編制	現有	編制	現有	編制	現有	編制	現有	編制	現有	編制	現有	編制	現有	編制	現有
總計	--	61	55	11	11	17	17	8	4	6	4	5	5	9	9	2	2	2	2	1	1
區長	P09~P10	1	1	1	1	-	-	-	-	-	-	-	-	-	-	-	-	-	-	-	-
副區長	--	-	-	-	-	-	-	-	-	-	-	-	-	-	-	-	-	-	-	-	-
主任秘書	P08~P09	1	1	1	1	-	-	-	-	-	-	-	-	-	-	-	-	-	-	-	-
調解會秘書	P05~P07	1	1	-	-	1	1	-	-	-	-	-	-	-	-	-	-	-	-	-	-
秘書	P07	1	1	1	1	-	-	-	-	-	-	-	-	-	-	-	-	-	-	-	-
視導	P07	1	1	1	1	-	-	-	-	-	-	-	-	-	-	-	-	-	-	-	-
課長(室主任)	P07~P08	9	9	1	1	1	1	1	1	1	1	1	1	1	1	1	1	1	1	1	1
技士	P05~P07	7	2	-	-	-	-	6	2	1	-	-	-	-	-	-	-	-	-	-	-
課員(佐助理員)	P05~P07(P06)	21	21	4	4	4	4	1	1	1	1	3	3	6	6	1	1	1	1	-	-
技佐	P04~P05	1	-	-	-	-	-	-	-	1	-	-	-	-	-	-	-	-	-	-	-
辦事員	P03~P05	5	5	1	1	1	1	-	-	1	1	1	1	1	1	-	-	-	-	-	-
書記(雇員)	P01~P03	3	3	1	1	-	-	-	-	1	1	-	-	1	1	-	-	-	-	-	-
里幹事	P04~P05或P06	10	10	-	-	10	10	-	-	-	-	-	-	-	-	-	-	-	-	-	-
其他	--	-	-	-	-	-	-	-	-	-	-	-	-	-	-	-	-	-	-	-	-

資料來源：本所人事室

2- 3 新北市三峽區公所現有職員人數—按教育程度分(1)

中華民國 103 年底

單位：人

項目別	總計	研究所			大學畢業	專科畢業	高中(職) 畢業	國(初)中 以下
		合計	博士	碩士				
總計	55	2	-	7	25	16	5	2
男	32	1	-	6	11	4	5	2
女	27	1	-	1	14	12	-	-
政務人員	-	-	-	-	-	-	-	-
男	-	-	-	-	-	-	-	-
女	-	-	-	-	-	-	-	-
民選機關首長	-	-	-	-	-	-	-	-
男	-	-	-	-	-	-	-	-
女	-	-	-	-	-	-	-	-
簡薦委任(派)人員(含雇員)	55	7	-	8	25	16	5	2
簡任(派)	1	-	-	-	1	-	-	-
男	1	-	-	-	1	-	-	-
女	-	-	-	-	-	-	-	-
薦任(派)	28	7	-	7	12	5	3	1
男	19	-	-	6	6	3	3	1
女	9	1	-	1	6	2	-	-
委任(派)	26	-	-	1	12	11	2	1
男	8	-	-	-	4	1	2	1
女	18	-	-	-	8	10	-	-
聘任	-	-	-	-	-	-	-	-
男	-	-	-	-	-	-	-	-
女	-	-	-	-	-	-	-	-
醫事人員	-	-	-	-	-	-	-	-
男	-	-	-	-	-	-	-	-
女	-	-	-	-	-	-	-	-
雇員	-	-	-	-	-	-	-	-
男	-	-	-	-	-	-	-	-
女	-	-	-	-	-	-	-	-
警察(消防)人員	-	-	-	-	-	-	-	-
警監	-	-	-	-	-	-	-	-
男	-	-	-	-	-	-	-	-
女	-	-	-	-	-	-	-	-
警正	-	-	-	-	-	-	-	-
男	-	-	-	-	-	-	-	-
女	-	-	-	-	-	-	-	-
警佐	-	-	-	-	-	-	-	-
男	-	-	-	-	-	-	-	-
女	-	-	-	-	-	-	-	-

資料來源：本所人事室

2- 4 新北市三峽區公所現有職員人數—按考試及格別分(1)
中華民國 103 年底

單位：人

項目別	總計	考試及格種類							依其他法令進用
		合計	高等考試	普通考試	初等考試	特種考試	升等考試	其他考試	
總計	55	55	6	5	6	22	15	-	1
男	28	28	3	1	1	17	5	-	1
女	27	27	3	4	5	5	10	-	-
政務人員	-	-	-	-	-	-	-	-	-
男	-	-	-	-	-	-	-	-	-
女	-	-	-	-	-	-	-	-	-
民選機關首長	-	-	-	-	-	-	-	-	-
男	-	-	-	-	-	-	-	-	-
女	-	-	-	-	-	-	-	-	-
簡薦委任(派)人員(含雇員)	57	57	5	1	4	29	15	-	3
簡任(派)	1	1	-	-	-	1	-	-	-
男	1	1	-	-	-	1	-	-	-
女	-	-	-	-	-	-	-	-	-
薦任(派)	28	28	6	-	-	14	8	-	-
男	19	19	3	-	-	11	5	-	-
女	9	9	3	-	-	3	3	-	-
委任(派)	26	26	-	5	6	7	7	-	1
男	8	8	-	1	1	5	-	-	1
女	18	18	-	4	5	2	7	-	-
聘任	-	-	-	-	-	-	-	-	-
男	-	-	-	-	-	-	-	-	-
女	-	-	-	-	-	-	-	-	-
醫事人員	-	-	-	-	-	-	-	-	-
男	-	-	-	-	-	-	-	-	-
女	-	-	-	-	-	-	-	-	-
雇員	-	-	-	-	-	-	-	-	-
男	-	-	-	-	-	-	-	-	-
女	-	-	-	-	-	-	-	-	-
警察(消防)人員	-	-	-	-	-	-	-	-	-
警監	-	-	-	-	-	-	-	-	-
男	-	-	-	-	-	-	-	-	-
女	-	-	-	-	-	-	-	-	-
警正	-	-	-	-	-	-	-	-	-
男	-	-	-	-	-	-	-	-	-
女	-	-	-	-	-	-	-	-	-
警佐	-	-	-	-	-	-	-	-	-
男	-	-	-	-	-	-	-	-	-
女	-	-	-	-	-	-	-	-	-

資料來源：本所人事室

2- 5 新北市三峽區公所現有職員人數—按年齡分(1)

中華民國 103 年底

單位：人

項目別	總計	24歲以下	25-29歲	30-34歲	35-39歲	40-44歲	45-49歲	50-54歲	55-59歲	60-64歲	65歲以上
總計	55	3	3	7	6	11	10	3	9	3	-
男	28	1	2	4	1	5	4	3	6	2	-
女	27	2	1	3	5	6	6	-	3	1	-
政務人員	-	-	-	-	-	-	-	-	-	-	-
男	-	-	-	-	-	-	-	-	-	-	-
女	-	-	-	-	-	-	-	-	-	-	-
民選機關長	-	-	-	-	-	-	-	-	-	-	-
男	-	-	-	-	-	-	-	-	-	-	-
女	-	-	-	-	-	-	-	-	-	-	-
簡薦委任(派)人員(含雇員)	-	-	-	-	-	-	-	-	-	-	-
簡任(派)	1	-	-	-	-	-	-	-	1	-	-
男	-	-	-	-	-	-	-	-	-	-	-
女	-	-	-	-	-	-	-	-	-	-	-
薦任(派)	-	-	-	-	-	-	-	-	-	-	-
男	19	-	-	3	1	5	3	3	3	1	-
女	9	1	-	2	1	1	2	-	2	-	-
委任(派)	-	-	-	-	-	-	-	-	-	-	-
男	8	1	2	1	-	-	1	-	2	1	-
女	18	1	1	1	4	5	4	-	1	1	-
聘任	-	-	-	-	-	-	-	-	-	-	-
男	-	-	-	-	-	-	-	-	-	-	-
女	-	-	-	-	-	-	-	-	-	-	-
醫事人員	-	-	-	-	-	-	-	-	-	-	-
男	-	-	-	-	-	-	-	-	-	-	-
女	-	-	-	-	-	-	-	-	-	-	-
雇員	-	-	-	-	-	-	-	-	-	-	-
男	-	-	-	-	-	-	-	-	-	-	-
女	-	-	-	-	-	-	-	-	-	-	-
警察(消防)人員	-	-	-	-	-	-	-	-	-	-	-
警監	-	-	-	-	-	-	-	-	-	-	-
男	-	-	-	-	-	-	-	-	-	-	-
女	-	-	-	-	-	-	-	-	-	-	-
警正	-	-	-	-	-	-	-	-	-	-	-
男	-	-	-	-	-	-	-	-	-	-	-
女	-	-	-	-	-	-	-	-	-	-	-
警佐	-	-	-	-	-	-	-	-	-	-	-
男	-	-	-	-	-	-	-	-	-	-	-
女	-	-	-	-	-	-	-	-	-	-	-

資料來源：本所人事室

附註：(1)請依人事處行政機關人事業務查報表資料填報。

2- 6 新北市三峽區公所經費預決算數額--按工作計畫別分

單位：元

科目	本年度預算數 (103年度)	上年度(102年度)		本年度與上年度預算比較	
		預算數	決算數	增減數	增減率 (%)
總計	272,879,000	264,328,097	243,340,633	8,550,903	3.23%
區政業務	272,479,000	263,528,097	243,340,633	8,980,903	3.40%
一般行政	81,143,000	83,276,596	79,862,078	2,133,596	-2.56%
民政業務	70,543,000	76,203,024	63,745,177	5,660,024	-7.43%
役政及防災業務	655,000	675,000	468,458	20,000	-6.89%
農漁業務	919,000	987,000	669,754	68,000	-26.01%
水利業務	5,011,000	5,567,000	4,772,032	556,000	-
交通業務	800,000	800,000	12,702	-	0.00%
觀光經濟	322,000	2,276,527	2,063,005	1,954,527	-85.86%
社會文化	9,105,000	5,047,950	4,929,025	4,057,050	80.37%
道路及公園業務	27,475,000	16,771,000	22,272,593	10,704,000	63.82%
建築及設備	76,506,000	71,924,000	64,545,809	4,582,000	6.37%
第一預備金	400,000	800,000	-	400,000	-50.00%
第一預備金 ⁽¹⁾	400,000	800,000	-	400,000	-50.00%

資料來源：本所 103 年、102 年預算書及 102 年決算書。

附註：(1)第一預備金預算數為動支後之淨額，決算數請攤至其他工作計畫。

2- 7 新北市三峽區公所經費預決算數額--按用途別科目分

單位：元

科 目	本年度預算數 (103 年度)	上 年 度 (102 年度)		本年度與上年度預算比較	
		預 算 數	決 算 數	增 減 數	增 減 率 (%)
總 計	158,049,000	156,000,596	144,408,247	2,048,404	1.31%
人 事 費	55,621,000	76,577,000	54,217,925	956,000	-1.69%
業 務 費	25,162,000	26,351,596	25,312,513	1,189,596	-4.51%
獎補助及損失(經常門)	360,000	348,000	332,000	12,000	3.45%
債 務 費	-	-	-	-	-
預 備 金	400,000	800,000	-	400,000	-50.00%
設 備 及 投 資	76,506,000	71,924,000	64,545,809	4,582,000	6.37%
獎補助及損失(資本門)	-	-	-	-	-

資料來源：本所 103 年、102 年預算書及 102 年決算書。

附 註：

2- 8 新北市三峽區調解業務概況表

中華民國 103 年

單位：件

調解事件種類	件數	民 事 案 件							刑 事 案 件							
		合計	債務	租賃	物權	親屬	繼承	商事	營建工程	其他	合計	妨害風化	妨害婚姻及家庭	傷害及毀棄損壞	妨害自由名譽信用及秘密	竊盜及侵占詐欺
合計	538	63	16	32	9	-	-	-	418	118	-	2	33	8	21	54
受理	-	-	-	-	-	-	-	-	-	-	-	-	-	-	-	-
去年未結	-	-	-	-	-	-	-	-	-	-	-	-	-	-	-	-
新收	538	63	16	32	9	-	-	-	418	118	-	2	33	8	21	54
調解成立	183	14	5	1	3	-	-	-	160	28	-	-	3	1	4	20
不到場	54	20	3	10	1	-	-	-	20	35	-	1	18	3	5	8
不成立其他	297	28	8	21	5	-	-	-	235	52	-	1	9	4	12	26
撤回或駁回	-	-	-	-	-	-	-	-	-	-	-	-	-	-	-	-
法院已核定	183	14	5	1	3	-	-	-	160	28	-	-	3	1	4	20
法院不予核定	1	1	-	-	*	-	-	-	-	-	-	-	-	-	-	-
今年未結	3	-	-	-	-	-	-	-	3	3	-	-	3	-	-	-
調解成立 (%)	34.00%	22.00%	31.00%	3.0%	33.00%	0.00%	0.00%	0.00%	38.00%	24.00%	0.00%	0.00%	9.00%	12.00%	19.300%	37.00%

資料來源：本所調解會

叁、民政

3- 1 新北市三峽區里長選舉概況

中華民國 103 年

里 別	選舉日期	選舉人數 (人)	投票數 (票)	投票率(%) (投票數/選舉 人數)*100	候選人數 (人)	當選人			
						姓名	年齡	性別	就職 日期
總 計	103.11.29	83,262	49,998	60.05	48				
三峽里	103.11.29	287	233	81.18	2	黃宗祥	47	男	103.12.25
秀川里	103.11.29	542	340	62.73	1	李楷瑞	41	男	103.12.25
八張里	103.11.29	3,088	1,738	56.28	1	謝麗玲	53	女	103.12.25
中埔里	103.11.29	2,027	1,250	61.67	2	李坊良	57	男	103.12.25
弘道里	103.11.29	1,023	726	70.97	2	陳錦桐	47	男	103.12.25
永館里	103.11.29	5,938	3,629	61.11	2	鄭兩進	57	男	103.12.25
鳶山里	103.11.29	7,828	4,675	59.72	2	周文美	53	女	103.12.25
龍埔里	103.11.29	6,602	3,766	57.04	1	陳志育	61	男	103.12.25
龍學里	103.11.29	9,764	5,264	53.91	3	周秀鳳	57	女	103.12.25
龍恩里	103.11.29	4,149	2,211	53.29	1	黃家賢	52	男	103.12.25
礁溪里	103.11.29	4,432	2,632	59.39	2	董耀琮	48	男	103.12.25
介壽里	103.11.29	5,277	2,839	53.80	1	王錫川	52	男	103.12.25
安溪里	103.11.29	5,977	3,459	57.87	2	王曼甄	26	女	103.12.25
中正里	103.11.29	4,191	2,419	57.72	1	陳志泉	43	男	103.12.25

資料來源：本所民政課

3- 1 新北市三峽區里長選舉概況(續)

中華民國 103 年

里 別	選舉日期	選舉人數 (人)	投票數 (票)	投票率(%) (投票數/選舉 人數)*100	候選人數 (人)	當選人			
						姓名	年齡	性別	就職 日期
大埔里	103.11.29	3,434	2,141	62.35	2	陳永清	60	男	103.12.25
土埔里									
二鬮里	103.11.29	2,844	1,796	63.15	2	鄭惠君	45	女	103.12.25
嘉添里	103.11.29	2,231	1,409	63.16	2	李萬興	58	男	103.12.25
添福里	103.11.29	1,033	825	79.86	2	陳水泉	56	男	103.12.25
金圳里	103.11.29	481	306	63.62	1	邱金菊	55	女	103.12.25
五寮里	103.11.29	822	640	77.86	2	王金生	61	男	103.12.25
插角里	103.11.29	721	460	63.80	1	林坤郎	58	男	103.12.25
有木里	103.11.29	722	529	73.27	2	尤嘉慶	41	男	103.12.25
溪南里	103.11.29	1,336	1,044	78.14	2	蘇伯聰	56	男	103.12.25
溪北里	103.11.29	1,926	1,352	70.20	2	林清明	61	男	103.12.25
溪東里	103.11.29	2,594	1,729	66.65	2	陳錫遠	47	男	103.12.25
成福里	103.11.29	863	682	79.03	3	蔡文敏	45	男	103.12.25
竹崙里	103.11.29	1,841	1,104	59.97	1	張博勇	49	男	103.12.25
安坑里	103.11.29	1,289	800	62.06	1	李秋維	55	男	103.12.25

資料來源：本所民政課

3- 2 新北市三峽區鄰長遴聘概況

中華民國 103 年底

單位：鄰；人

里別	里內現有鄰數	年底鄰長人數			未遴聘鄰數	本年異動(解遴聘)鄰長數		
		合計	男	女		合計	男	女
總計	606	601	343	258	5	20	12	8
成福里	16	16	12	4		1	1	0
安溪里	38	38	19	19		0	0	0
添福里	9	9	6	3		2	2	0
三峽里	10	10	4	6		0	0	0
有木里	14	14	11	3		0	0	0
溪北里	20	20	9	11		0	0	0
溪南里	16	16	7	9		2	0	2
中埔里	15	14	10	4	1	0	0	0
溪東里	16	16	11	5		0	0	0
弘道里	14	14	11	3		0	0	0
秀川里	10	10	7	3		0	0	0
鳶山里	28	28	16	12		4	1	3
介壽里	28	28	15	13		0	0	0
八張里	20	20	3	17		2	1	1
永館里	25	25	16	9		0	0	0
安坑里	16	16	16	0		0	0	0
五寮里	15	15	11	4		0	0	0
中正里	34	34	19	15		0	0	0
龍埔里	36	36	12	24		0	0	0
礁溪里	37	37	19	18		0	0	0
二鬮里	24	24	8	16		0	0	0
插角里	16	16	15	1		2	2	0
大埔里	22	22	21	1		0	0	0
竹崙里	18	18	14	4		0	0	0
金圳里	12	12	9	3		2	1	1
嘉添里	21	21	12	9		0	0	0
龍學里	45	44	17	27	1	3	2	1
龍恩里	31	28	13	15	3	2	0	2

資料來源：本所民政課

3-3 新北市三峽區里民大會出席情形及建議案件數

中華民國 103 年

里別	會期時間	轄區總人數 (人)	出席里 人數 (人)	出席率 %	建議案 件 (件)													執行情形 (件)																						
					合計	民政	財政	建設	教育	工務	社會	警政	衛生	地政	環保	都市發展	自來水	其他	△級 已依案執行	□級 正依案執行	○級 計畫執行	□級 無法辦理	□級 尚未答覆																	
總計	無																																							
里																																								
里																																								
里																																								
里																																								
里																																								
里																																								
里																																								
里																																								
里																																								
里																																								

資料來源：本所民政課

3-4 新北市三峽區改善市容查報有關案件執行情形

中華民國 103 年

單位：件

查報事項	一、 道路、水 溝、下水 道、橋樑、 河川、堤防 等公共設 施之損壞 事項	二、 公園、綠 地、行道樹 等之維 護、修剪及 扶正事項	三、 廢棄物、廢 土、水溝、公 下水道、公 廁等之清 理維護事 項	四、 違規廣告 物查報事 項	五、 交通號(標) 誌、標線之 修復及移 除廢棄交 通標誌事 項	六、 門牌、街道 巷弄名牌 之維護事 項	七、 路燈、水 電、電信、 瓦斯設施 之損壞修 復事項	八、 競選廣告 物之改 善、移除事 項	九、 路霸檢舉 通報事項	十、 其他有礙 市容觀瞻 及妨害公 共安全事 項
總計	448	240	100	81	339	39	5,040	-	-	-
查報	112	120	25	27	113	13	1,680	-	-	-
收件	112	-	25	-	-	-	-	-	-	-
移文	-	-	-	-	-	-	-	-	-	-
短期計畫	-	-	-	-	-	-	-	-	-	-
長期計畫	-	-	-	-	-	-	-	-	-	-
無法辦理	-	-	-	-	-	-	-	-	-	-
完工	112	-	25	27	113	13	1,680	-	-	-
查驗未通過	-	-	-	-	-	-	-	-	-	-
查驗未執行	-	-	-	-	-	-	-	-	-	-
結案	112	120	25	27	113	13	1,680	-	-	-

資料來源：本所民政課

3- 5 新北市三峽區鄰長異動概況

中華民國 103 年

單位：鄰；人

月底別	現有鄰數	當月底實有鄰長數	當月底實有鄰長數與現有鄰數不符原因						當月行政區域調整增加鄰數	備註
			合計	空鄰	遷出未補聘	死亡未補聘	任期屆滿未遞聘	其他		
1月底	606	599	7	6	1	-	-	-	-	-
2月底	606	599	7	6	1	-	-	-	-	-
3月底	606	599	7	6	1	-	-	-	-	-
4月底	606	598	8	6	1	1	-	-	-	-
5月底	606	599	7	6	1	-	-	-	-	-
6月底	606	597	9	6	1	2	-	-	-	-
7月底	606	599	7	6	1	1	-	-	-	-
8月底	606	599	7	6	1	1	-	-	-	-
9月底	606	599	7	6	1	1	-	-	-	-
10月底	606	599	7	6	1	1	-	-	-	-
11月底	606	597	9	6	1	2	-	-	-	-
12月底	606	597	9	6	1	2	-	-	-	-

資料來源：本所民政課 7

3- 6 新北市三峽區各級學校(1)一覽表

中華民國 103 年底

學校名稱	現任校長	所在里	地址
國立台北大學	薛富井	龍恩里	新北市三峽區大學路 151 號
北大高中	薛春光	龍學里	新北市三峽區大義路 277 號
明德高中	張錫勳	大埔里	新北市三峽區中正路 2 段 399 號
辭修高中	戴曉影	溪東里	新北市三峽區溪東路 251 號
三峽國中	劉台光	永館里	新北市三峽區復興路 238 號
安溪國中	簡財源	中正里	新北市三峽區大同路 135 號
龍埔國小	林瑞昌	龍學里	新北市三峽區大學路 6 號
三峽國小	張伯瑜	永館里	新北市三峽區中山路 16 號
大埔國小	許清林	大埔里	新北市三峽區大埔路 130 號
民義國小	黃國柱	嘉添里	新北市三峽區白雞路 40 號
五寮國小	李慧美	五寮里	新北市三峽區五寮 69 號
插角國小	韓新陸	插角里	新北市三峽區插角 39 號
有木國小	林逸松	有木里	新北市三峽區有木 131 號
建安國小	許仁利	安坑里	新北市三峽區建安 67 號
成福國小	林朝枝	溪東里	新北市三峽區溪東路 213 號
大成國小	江百川	成福里	新北市三峽區成福路 251 巷 2 號
安溪國小	翁俊生	安溪里	新北市三峽區中華路 42 號
介壽國小	黃孟慧	介壽里	新北市三峽區大同路 1 號
中園國小	賴添詢	中埔里	新北市三峽區大同路 222 巷 22 弄 2 號
三峽幼兒園	陳淑玲	溪東里	新北市三峽區溪東路 218 巷 1 號 2 樓
三峽幼兒園龍埔分班	陳淑玲	龍埔里	新北市三峽區三樹路 214 巷 9 號
三峽幼兒園中興分班	陳淑玲	溪南里	新北市三峽區介壽路二段 136 巷 63 號

3- 6 新北市三峽區各級學校(1)一覽表

中華民國 103 年底

學校名稱	現任校長	所 在 里	地 址
三峽國小附幼	游舒儀	永館里	新北市三峽區中山路 16 號
三峽國中附幼	陳月美	永館里	新北市三峽區復興路 238 號
大埔國小附幼	莊淑梅	大埔里	新北市三峽區大埔路 130 號
五寮國小附幼	孫一弘	五寮里	新北市三峽區五寮路 69 號
介壽國小附幼	王念華	介壽里	新北市三峽區大同路 1 號
民義國小附幼	李孟珠	嘉添里	新北市三峽區白雞路 40 號
安溪國中附幼	鐘靜芬	中正里	新北市三峽區大同路 135 號
建安國小附幼	林怡君	安坑里	新北市三峽區建安路 67 號
插角國小附幼	邱琍貞	插角里	新北市三峽區插角路 39 號
私立啟思幼兒園	李美玲	二關里	新北市三峽區二關里 13 鄰二關路 136 巷 109 號
私立聖母幼兒園	林珀瑤	八張里	新北市三峽區中園街 71-1 號
私立精英中園幼稚園	李美慧 26714889	中埔里	新北市三峽區中埔里 9 鄰大同路 222 巷 22 弄 2 號 1、2 樓
私立朝陽幼兒園	林月珠 26719202	永館里	新北市三峽區復興路 132 巷 7 號 1、2 樓
私立小甜甜幼兒園	周文美	鳶山里	新北市三峽區中山路 106 巷 17 弄 14 號 1、2 樓
私立文強幼兒園	陳瓊萍 26718832	鳶山里	新北市三峽區中山路 257 巷 2 號 1 樓、4 號 1 樓
私立恆育托兒所	張佩筠	溪北里	新北市三峽區橫溪路 99 巷 76、78、80 號
私立文化幼兒園	邱美英 26717156	鳶山里	新北市三峽區大勇路 3 巷 1 號 1 樓、3 號 1 樓
私立小樹苗托兒所	蘇明人	龍埔里	新北市三峽區復興路 80 巷 14 弄 1 號 1-2 樓及 5 號 1 樓
私立佳兒托兒所	李均慧	安溪里	新北市三峽區中正路一段 108 巷 30 號 1、2

3- 6 新北市三峽區各級學校(1)一覽表

中華民國 103 年底

學校名稱	現任校長	所在里	地址
私立育全托兒所三峽分	張志誠 26748181	礁溪里	新北市三峽區長泰街 24 號 1 樓及 24-1 號 1、2、
私立東北藝園托兒所	劉鈴子	八張里	新北市三峽區民族街 28 巷 9 弄 12 號 1 樓、16 號
安溪社區發展協會附設	黃淑美	安溪里	新北市三峽區中正路一段 266 號 1 樓
私立金祥慈托兒所	陳鳳秋 26741293	永館里	新北市三峽區和平街 36 巷 7 弄 1 號 1、2 樓
私立萱萱托兒所	林淑娟 26742222	介壽里	新北市三峽區大同路 1 之 5 號 1、2 樓
三峽區農會附設新北市	李錦珠 86743899	礁溪里	新北市三峽區長泰街 98 巷 5 號 2 樓
私立幼心園托兒所	陳寶淑	介壽里	新北市三峽區介壽路一段 276 巷 108 弄 38 號 1、
私立啟育托兒所	李淑幸	龍埔里	新北市三峽區民生街 59 號 1-3 樓及 27 巷 14 號、
私立北大幼兒園	宋玉珠 26721286	嵩山里	新北市三峽區復興路 177 巷 8 號 1 樓及 10 號 1、
私立佩思托兒所	陳明利 26728882	礁溪里	新北市三峽區中華路 25 號 1 樓及地下 1 樓
私立快樂靜思園托兒所	江慧玲 86717127	礁溪里	新北市三峽區中華路 15 巷 5 號 1 樓、7 號 1 樓(含
私立山姆叔叔幼兒園	蘇翠雯 26742193	龍學里	新北市三峽區學勤路 125 號 1、2 樓
私立群英幼兒園	黃素雲	介壽里	新北市三峽區大同路 222 巷 26 之 1 號 1 樓
私立智文幼兒園	鄭菁華	龍學里	新北市三峽區大義路 249 號 1、2 樓
私立瑪莉亞蒙特梭利幼	毛淑玲	龍學里	新北市三峽區大德路 493 號 1 樓(含夾層)
私立東橙幼兒園	鄭瑞萍	龍學里	新北市三峽區大德路 70 號 1、2 樓及 72 號 2 樓
私立童話村幼兒園	林宇晨	中正里	新北市三峽區光明路 100 之 6 號 2 樓
私立溫特爾幼兒園	馮月麗 26718181	龍埔里	新北市三峽區三樹路 336 號 1、2、3 樓
新北市私立龍埔成長幼	陳靜怡 園長	龍學里	新北市三峽區大學路 6 號
新北市私立娃娃國幼兒	許藍云 園長	龍學里	新北市三峽區大義路 239 號

資料來源：本所民政課

附註：(1)包括各級公私立學校。

3- 6 新北市三峽區各級學校(1)一覽表(續)

中華民國 103 年底

單位：所

設立別	總計	大學	專科	高級中學	完全中學	國民中學	國民小學	幼兒園
總計	61	1	-	2	1	2	13	42
國立	1	1	-	-	-	-	-	-
市立	29	-	-	1	1	2	13	12
私立	31	-	-	-	1	-	-	30

資料來源：本所民政課

3- 7 新北市三峽區體育活動概況

中華民國 103 年

活動名稱	本 年			上 年			本年較上年參加 人數增減百分比 (%)
	次數 (次)	參加隊數 (隊)	參加人數 (人)	次數 (次)	參加隊數 (隊)	參加人數 (人)	
無							

資料來源：本所民政課

3- 8 新北市三峽區維護市容會報決議案件辦理情形

中華民國 103 年底

單位：件

項 目	總計	合計	A 級 已依案執行完成	B 級 正依案執行	C 級 計畫執行	D 級 無法執行
總 計	0	0	0	0	0	0
區內建建屢拆屢建之查察處理事項	-	-	-	-	-	-
區內環境衛生之整理及公共衛生之改進事項	-	-	-	-	-	-
區內違章攤販之取締事項	-	-	-	-	-	-
區內市場管理及清潔事項	-	-	-	-	-	-
區內路燈、花木及綠地之維護事項	-	-	-	-	-	-
區內交通設施（標誌、標線、號誌及單行道等）之建議事項	-	-	-	-	-	-
區內街弄巷道及側溝之整修維護及建議事項	-	-	-	-	-	-
查報改善市容及增進市民福祉，內容牽涉本區有關單位急待處理事項	-	-	-	-	-	-
其他有關區內維護市容事項	-	-	-	-	-	-

資料來源：民政課

肆、社會

4- 1 新北市三峽區社區發展協會會員人數

中華民國 103 年

社區名稱	成立時間		所在里	會員 (人)		
	年	月		合計	男	女
總 計				3,254	1,451	1,803
忠孝社區發展協會	81	12	三峽、鳶山、永館、秀川里	326	106	220
仁愛社區發展協會	81	11	嘉添里	112	47	65
和平社區發展協會	91	9	五寮、金圳里	253	159	94
龍埔社區發展協會	82	1	龍埔、龍恩、龍學里	234	88	146
大埔社區發展協會	82	7	二蘭、大埔里	188	72	116
添福社區發展協會	82	2	添福里	119	63	56
大有社區發展協會	82	6	有木、插角里	194	92	102
中正社區發展協會	81	10	中正里	132	60	72
安溪社區發展協會	82	3	安溪里	258	100	158
礁溪社區發展協會	81	11	礁溪里	130	49	81
介壽社區發展協會	82	3	介壽里	121	42	79
中興社區發展協會	82	2	溪南里	150	62	88
溪北社區發展協會	81	10	溪北里	133	60	73
溪東社區發展協會	81	11	溪東里	233	93	140
成福社區發展協會	81	10	成福里	153	75	78
安和社區發展協會	81	12	安坑里	190	106	84
竹崙社區發展協會	82	2	竹崙里	209	124	85
自強社區發展協會	82	4	八張、中埔、弘道里	119	53	66

資料來源：本所社會人文課

4-2 新北市三峽區推行社區發展工作成果

中華民國 103 年

社區發展協會名稱 (註)	社區戶數 (戶)	社區人口數 (人)	參加社區發 展協會人 數 (人)	現有設置社區 基金會 (個)	實際使用經費(元)			社區建設主要項目																
					合計	政府補助款	社區自籌款	社區活動中心(幢)			辦理社區幹部訓練 (人次)	辦理社區觀摩 (人次)	長壽俱樂部 (處)	媽媽教室 (班)	守望相助隊之設置 (隊)	志願服務團隊 (隊)	社區圖書室 (處)	民俗藝文康樂班隊 (隊)	社區刊物 (期)	其他 (請以文字詳敘工作項目)				
								〈未作修擴建〉 新建	修擴建	原建														
總計	40,345	111,588	3,254	18	4,904,988	31,111,664	1,793,324	12	-	-	150	1,652	1	10	-	6	-	-	-	-	-	-	-	-
忠孝社區發展協會	6,898	19,486	326	1	381,824	197,316	184,508	1	-	-	-	300	0	-	-	1	-	-	-	-	-	-	-	-
仁愛社區發展協會	788	2,702	112	1	211,770	149,990	61,780	1	-	-	-	75	-	-	-	-	-	-	-	-	-	-	-	-
和平社區發展協會	612	1,588	253	1	190,255	122,058	68,197	-	-	-	-	165	-	-	-	-	-	-	-	-	-	-	-	-
龍埔社區發展協會	11,824	29,270	234	1	457,828	239,655	218,173	1	-	-	-	83	-	1	-	1	-	-	-	-	-	-	-	-
大埔社區發展協會	2,735	8,170	188	1	206,466	146,990	59,476	1	-	-	-	80	-	1	-	-	-	-	-	-	-	-	-	-
添福社區發展協會	421	1,293	119	1	344,508	215,840	126,668	1	-	-	-	80	-	-	-	-	-	-	-	-	-	-	-	-
大有社區發展協會	752	1,632	194	1	340,960	175,000	165,960	1	-	-	-	120	-	1	-	1	-	-	-	-	-	-	-	-
中正社區發展協會	1,756	5,641	132	1	377,196	283,316	93,880	-	-	-	-	-	-	-	-	-	-	-	-	-	-	-	-	-
安溪社區發展協會	2,810	8,192	258	1	261,000	150,000	111,000	-	-	-	-	120	-	1	-	1	-	-	-	-	-	-	-	-
礁溪社區發展協會	2,148	6,012	130	1	254,086	166,000	88,086	-	-	-	-	80	-	1	-	-	-	-	-	-	-	-	-	-
介壽社區發展協會	2,504	6,907	121	1	289,600	150,000	139,600	-	-	-	-	80	-	1	-	-	-	-	-	-	-	-	-	-
中興社區發展協會	569	1,720	150	1	277,230	197,316	79,914	1	-	-	-	-	1	1	-	-	-	-	-	-	-	-	-	-
溪北社區發展協會	833	2,573	133	1	207,540	150,000	57,540	1	-	-	-	80	-	-	-	-	-	-	-	-	-	-	-	-
溪東社區發展協會	1,022	3,335	233	1	220,960	139,812	81,148	1	-	-	-	-	-	-	-	-	-	-	-	-	-	-	-	-
成福社區發展協會	339	1,074	153	1	201,160	150,000	51,160	1	-	-	-	159	-	1	-	1	-	-	-	-	-	-	-	-
安和社區發展協會	609	1,609	190	1	284,250	180,590	103,660	1	-	-	-	80	-	1	-	-	-	-	-	-	-	-	-	-
竹崙社區發展協會	898	2,196	209	1	200,740	150,000	50,740	-	-	-	-	-	-	1	-	1	-	-	-	-	-	-	-	-
自強社區發展協會	2,807	8,188	119	1	197,615	147,781	49,834	1	-	-	-	70	-	-	-	-	-	-	-	-	-	-	-	-
備註																								

資料來源：本所社會人文課

附註：不同社區發展協會隸屬同一社區，其社區戶數及社區人口數相同

4-3 新北市三峽區區社會福利及救濟概況

中華民國 103 年

單位：元
人次：元

季別	中低收入老人生活津貼		低收入戶喪葬補助		身心障礙者生活補助		身心障礙者托育養護補助		身心障礙者生活輔助器具補助		急難救助		其他		
	申請人次	發放人次	金額	發放人次	金額	發放人次	金額	發放人次	金額	發放人次	金額	發放人次	現金	實物	衣服
總計	235	9	270,000	18,126	86,018,000	214	6,474,000	394	3,496,193	73	652,000	-	153	-	-
第1季 (自1月至3月)	220	2	60,000	4,408	20,845,400	179	5,370,000	72	638,856	14	131,000	-	33	-	-
第2季 (自4月至6月)	6	5	150,000	4,514	21,417,400	13	429,000	78	692,094	22	229,000	-	47	-	-
第3季 (自7月至9月)	5	1	30,000	4,563	21,702,200	10	315,000	101	896,173	17	119,000	-	30	-	-
第4季 (自10月至12月)	4	1	30,000	4,641	22,053,000	12	360,000	143	1,269,070	20	173,000	-	43	-	-

資料來源：本所社會人文課

4- 4 新北市三峽區輔導市民以工代賑臨時工作概況

中華民國 103 年

月別	登記人數 (人)	社會局 核配人數 (人)	符合人數(人)(人次)			實發工作人數 (人)	實發工作天數 (天)	實發代賑金額 (元)
			合計	男	女			
總計	12	12	12	-	12	12	224	221,987
1月	1	1	1	-	1	1	18.00	17,500.00
2月	1	1	1	-	1	1	17.00	16,687.00
3月	1	1	1	-	1	1	19.00	19,217.00
4月	1	1	1	-	1	1	20.00	20,137.00
5月	1	1	1	-	1	1	19.00	19,102.00
6月	1	1	1	-	1	1	18.00	17,837.00
7月	1	1	1	-	1	1	17.00	16,572
8月	1	1	1	-	1	1	17.00	16,687.00
9月	1	1	1	-	1	1	17.00	17,377.00
10月	1	1	1	-	1	1	18.00	18,182
11月	1	1	1	-	1	1	20.00	19,332.00
12月	1	1	1	-	1	1	24.00	23,357.00

資料來源：本所社會人文課

4- 5 新北市三峽區低收入戶人口

(1)按季別分
中華民國 103 年

單位：戶；人

季 底 別	低 收 入 戶											
	總 計		第 0 類		第 1 類		第 2 類		第 3 類		第 4 類	
	戶數	人口數	戶數	人口數	戶數	人口數	戶數	人口數	戶數	人口數	戶數	人口數
第 1 季底 (3 月底)	776	2,174	-	-	3	3	67	155	706	2,016	-	-
第 2 季底 (6 月底)	813	2,272	-	-	3	3	68	158	742	2,111	-	-
第 3 季底 (9 月底)	835	2,333	-	-	3	3	69	161	763	2,169	-	-
第 4 季底 (12 月底)	851	2,374	-	-	3	3	69	161	779	2,210	-	-

資料來源：本所社會人文課

4- 5 新北市三峽區低收入戶人口(續)

(2)按里別分

中華民國 103 年

單位：戶；人

里別	低 收 入 戶							
	總 計		第 1 類		第 2 類		第 3 類	
	戶數	人口數	戶數	人口數	戶數	人口數	戶數	人口數
總 計	851	2,374	3	3	69	161	779	2,210
三峽里	3	8	-	-	-	-	3	8
秀川里	6	16	-	-	1	1	5	15
永館里	92	249	-	-	5	14	87	235
鳶山里	80	236	-	-	9	21	71	215
嘉添里	19	45	-	-	1	1	18	44
五寮里	17	46	-	-	2	4	15	42
金圳里	7	11	2	2	-	-	5	9
龍埔里	86	233	-	-	9	17	77	216
龍學里	20	55	-	-	1	3	19	52
龍恩里	43	186	-	-	4	25	39	161
大埔里	38	89	1	1	-	-	37	88
二鬮里	25	68	-	-	1	1	24	67
添福里	10	26	-	-	1	3	9	23
插角里	7	18	-	-	-	-	7	18
中正里	43	126	-	-	1	1	42	125
有木里	4	10	-	-	-	-	4	10
安溪里	65	192	-	-	4	8	61	184
礁溪里	58	188	-	-	4	11	54	177
介壽里	63	151	-	-	7	13	56	138
溪南里	17	36	-	-	3	4	14	32
溪北里	21	65	-	-	3	10	18	55
溪東里	28	73	-	-	1	1	27	72
成福里	10	22	-	-	4	8	6	14
安坑里	12	23	-	-	-	-	12	23
竹崙里	19	54	-	-	2	5	17	49
八張里	27	73	-	-	1	1	26	72
中埔里	22	56	-	-	4	8	18	48
弘道里	9	19	-	-	1	1	8	18

資料來源：本所社會人文課

4- 6 新北市三峽區辦理急難救助概況

中華民國 103 年

項 目	總 計									
	救助人次(人次)	救助金額(元)	救助人次(人次)	救助金額(元)	救助人次(人次)	救助金額(元)	救助人次(人次)	救助金額(元)	救助人次(人次)	救助金額(元)
總 計	73	652,000	14	131,000	22	229,000	17	119,000	20	173,000
第 1 季 (自 1 月至 3 月)	12	298,000	2	60,000	5	150,000	1	30,000	4	58,000
第 2 季 (自 4 月至 6 月)	25	162,000	2	16,000	7	41,000	8	49,000	8	56,000
第 3 季 (自 7 月至 9 月)	36	192,000	10	55,000	10	38,000	8	40,000	8	59,000
第 4 季 (自 10 月至 12 月)	-	-	-	-	-	-	-	-	-	-

資料來源：本所社會人文課

4- 7 新北市三峽區遭受災害救助情形

中華民國 103 年

災害區域(里別)	災害種類(1)(2)	災害發生日期 (年/月/日)	受災人數(人)					住屋毀損安遷救助		財物受損影響生計者 戶	救助金額(元)		
			臨時收容災民數	死亡 (含無名屍)	失蹤	重傷	其他	戶	人		合計	現金	實物
總計			18	-	-	1	-	4	18	-		380,000	
竹崙里	火災	102.12.25						1	8			100,000	
龍恩里	火災	103.06.17						1	2			40,000	
龍埔里	火災	103.06.17				1						100,000	
竹崙里	麥德姆颱風	103.07.22	10										
嘉添里	火災	103.09.14	2					1	2			40,000	
嘉添里	火災	103.09.14	6					1	6			100,000	

資料來源：本所社會人文課

附註：(1)風災須註明颱風名稱。

(2)每發生 1 次災害填寫 1 次資料，同 1 里如發生 2 次以上同種類災害須填報 2 欄以上資料。

4-8 新北市三峽區身心障礙人口一覽表

中華民國 103 年底

單位：人

	總計	輕度	中度	重度	極重度
視覺障礙	238	80	77	80	1
聽覺機能障礙	439	255	108	76	-
聲音或語言機能障礙	66	32	15	14	5
肢體障礙	1,432	745	489	187	11
智能障礙	521	278	154	55	34
多重障礙	545	5	137	198	205
重要器官失去功能	598	203	49	41	305
顏面損傷	17	15	2	-	-
植物人	40	-	-	-	40
失智症	227	37	106	53	31
自閉症	97	59	27	8	3
先天代謝異常	-	-	-	-	-
其他先天缺陷	27	14	6	5	2
慢性精神病患者	481	186	221	62	12
平衡機能障礙	22	16	5	1	-
頑性癲癇症	20	20	-	-	-
中央衛生主管機關認定因罕見疾病而致身心功能障礙者	16	7	4	5	-
新制類別無法對應舊制類別者	21	17	2	1	1
總計	4,807	1,969	1,402	786	650

資料來源：本所社會人文課

伍、經建

5-1 新北市三峽區鄰里工程施工概況
中華民國 103 年

里別	件數 (件)	總工程費 (元)	工 程 名 稱																		
			瀝青路面		混凝土路面		瀝青混凝土路面修補		打除混凝土		新建水溝		整修水溝		擋土牆		護欄		其他		
			數量 (m ²)	工程費 (元)	數量 (m ²)	工程費 (元)	數量 (m ²)	工程費 (元)	數量 (m ²)	工程費 (元)	數量 (m ²)	工程費 (元)	數量 (m ²)	工程費 (元)	數量 (m ²)	工程費 (元)	數量 (m ²)	工程費 (元)	數量 (m ²)	工程費 (元)	
總計		50,514,768	682,378	25,047,401	842	955,011	-	-	-	-	1,424	7,086,846	1,680	7,583,961	227	2,404,499	357	1,403,481	1,293	6,039,569	
三峽里		140,200	399	140,200																	
秀川里		-	-	-																	
八珠里		827,045	-	-																	
中埔里		822,292	116,633	498,135						150	357,919	36	469,126								
弘道里		2,382,763	142,468	886,122						40	324,394										
永裕里		1,838,029	1,534,15	578,921						87	447,583	4	109,970								
崙山里		4,481,212	6975	2,539,079						3	28,698	140	661,120						21	939,088	
龍崎里		2,191,683	362,319	1,407,573	28	84,543				269.3	1,922,133								25.6	569,090	
龍學里		2,136,669	-	-	60	94,036				6	39,047	90	660,520								
龍恩里		3,481,653	9996.97	3,426,945						-	-	470	1,538,500								
礁溪里		2,056,677	4,470	1,530,677						-	-	19	54,708								
安溪里		930,809	1420	598,030						13	95,881	164	390,769								
介壽里		3,013,890	914	320,964						-	-	106	332,779								
中正里		1,324,428	3410	1,220,739						-	-	146	951,090								
大埔里		443,374	669	234,963						32	208,411										
嘉裕里		1,766,242	4254	1,493,418	286.4	272,824				-	-										
蔴福里		1,282,245	-	-						-	-										
金州里		3,208,703	2504	1,030,179	317.5	273,138				145	223,278	184	1,058,867								
五榮里		1,718,433	2512	937,096	150	230,470				73	287,059										
插角里		346,776	-	-						-	-										
有木里		696,896	1883	696,896						-	-										
二蘭里		993,277	1040	431,400						-	-										
溪南里		4,647,009	6703	2,504,836						-	-	35	113,718								
珠北里		1,332,239	2463.5	852,924						112	800,989	199	831,512								
珠東里		2,231,183	6018.5	2,123,460						-	-	67	411,252								
成福里		2,396,605	549	192,793						172	671,170										
竹壽里		2,244,898	2730.6	1,003,232						107.5	818,540										
安坑里		1,341,021	1012	353,469						214	855,744										

資料來源：本所工務課

5- 2 新北市三峽區鄰里公園概況

中華民國 103 年底

公園名稱	所在里別	面積 (m ²)	位 址	認養情形		園長	認養單 位數	認養者 性質	備 註
				有	否				
鳶山簡易運動場	中埔里	6,123	中埔里仁愛街		否				
中山公園	鳶山里	19,882	鳶山里中山路、文化路口		否				
防災公園	龍埔里	3,453	龍埔里國光街		否				
礁溪人行廣場	礁溪里	8,290	礁溪里中華路、光明路間		否				
大同公園	介壽里	1,925	介壽里光明路		否				
介壽公園	介壽里	1,100	介壽里永安街		否				
阿泗坑櫻花公園	介壽里	287.4	介壽里介壽路一段 276 巷		否				
溪北社區公園	溪北里	480	溪北里橫溪路旁		否				
溪北橫溪簡易公園	溪北里	2,576	溪北里橫溪路 120 巷 15 號旁		否				
醒心公園	嘉添里	811.95	嘉添里白雞路		否				
藍染公園	三峽里	380	三峽里仁愛街旁		否				
三角圓環公園	礁溪里	205	礁溪里中正路、介壽路口		否				
兒一遊樂場	龍學里	7,809	龍學里學勤路、大義路口		否				
兒四遊樂場	龍恩里	7,215	龍恩里學成路、國際一街口		否				
兒五遊樂場	龍學里	4,033	龍學里學成路、大德路口		否				
轉運站預定地綠帶	龍學里	3,845	龍學里學成路、大義路口		否				
溪北河濱公園	溪北里	14,618	溪北里介壽路		否				
成福河濱公園	成福里	1027.74	成福里成福路		否				
大埔簡易運動公園	大埔里	451.61	大埔里民權街		否				
溪東公園	溪東里	477.12	溪東里溪東路		否				

資料來源：本所經建課

5-3 新北市三峽區耕地面積及農業戶口

中華民國 103 年底

類別	耕地面積(公頃)				農戶數(戶)				農家人口(人) ⁽¹⁾							
	合計	水田			合計	自耕農	半自耕農	佃農	非耕種農	他人委託經營	合計	自耕農	半自耕農	佃農	非耕種農	他人委託經營
		計	兩期作	單期作												
總計	3554.33	732.20	732.20	-	2822.13	-	-	-	-	-	-	-	-	-	-	-

資料來源：本所經建課

附註：(1)農家人口：原則上指在農牧戶內共同居住，並營共同生活之人口，惟因就業經常居住在外，但須提供本人所得 50% 以上維持農家生活或提供之金額為全戶家計費。

5-4 新北市三峽區米穀種植面積及產量

中華民國 103 年底

單位
面積：公頃
產量：公斤

期 別	總 計			梗 稻 ⁽¹⁾			硬 秈 稻 ⁽¹⁾			梗 糯 稻 ⁽¹⁾			私 糯 稻 ⁽¹⁾		
	種植面積	產 量	每公頃 平均產量	種植面積	產 量	每公頃 平均產量	種植面積	產 量	每公頃 平均產量	種植面積	產 量	每公頃 平均產量	種植面積	產 量	每公頃 平均產量
第 1 期	4.47	11175.00	2500.00	0	0	0	0.00	0	0	0.00	0	0	0.00	0	0
第 2 期	0.00	0	0	0	0	0	0.00	0	0	0.00	0	0	0.00	0	0

資料來源：本所經建課

附 註：(1)87 年栽培稻名稱修正,蓬萊米修正為梗稻;在來米修正為硬秈稻;圓糯米修正為梗糯稻;長糯米修正為私糯稻。

5-5 新北市三峽區園藝作物種類面積及產量

中華民國 103 年底

單位
面積：公頃
產量：公斤

(1) 蔬菜類

類 別	根 菜 類		莖 菜 類		葉菜及花菜類		果 菜 類	
	種植面積	產 量	種植面積	產 量	種植面積	產 量	種植面積	產 量
總計	16.08	257,120	1,197.24	6,315,620	222.78	3,021,060	86.13	817,440

(2) 果實類

類 別	香 蕉		柑 橘		蕃 石 榴		木 瓜		鳳 梨		梨		其 他	
	種植面積	產 量	種植面積	產 量	種植面積	產 量	種植面積	產 量	種植面積	產 量	種植面積	產 量	種植面積	產 量
總計	16.10	251,160	13.21	130,779	10.17	87,720	0.96	133,380	0.02	900	0	0	0	0

資料來源：本所經建課

5-6 新北市三峽區普通及特種作物種植面積及產量

中華民國 103 年底

面積：公頃
產量：公斤
單位

類別	甘 藷		高 粱		玉 蜀 黍		生食用甘蔗		茶		落花生		香花作物		其 他 (咖啡)	
	種植 面積	產 量	種植 面積	產 量	種植 面積	產 量	種植 面積	產 量	種植 面積	產 量	種植 面積	產 量	種植 面積	產 量	種植 面積	產 量
總 計	0.01	120	0	0	12.69	51,982	0.70	14,000	83.02	37,087	0.14	176	0	0	0	0

資料來源：本所經建課

5-7 新北市三峽區家畜家禽頭數

中華民國 103 年底

單位：頭；隻

類 別	家 畜					家 禽					
	牛	馬	豬	羊	鹿	兔	雞	鴨	鵝	火雞	鴿
總 計	0	3	2,662	180	60	0	23,320	0	0	0	0

資料來源：本所經建課

陸、兵役

6-1 新北市三峽區服役男列級家屬各項慰、補助費發放情形

中華民國 103 年

月 別	總計		生育補助金		喪葬補助金		急難慰助金								健保補助費		醫療補助費	
	件數 (件)	金額 (元)	件數 (件)	金額 (元)	件數 (件)	金額 (元)	農田 件數 (件)	農田 金額 (元)	房屋 倒塌 件數 (件)	房屋 倒塌 金額 (元)	房屋 淹水 件數 (件)	房屋 淹水 金額 (元)	死亡 或重傷 件數 (件)	死亡 或重傷 金額 (元)	件數 (件)	金額 (元)	件數 (件)	金額 (元)
總 計	15	2809	0	0	0	0	0	0	0	0	0	0	0	0	1	749	9	1240
1 月	0	0	0	0	0	0	0	0	0	0	0	0	0	0	0	0	0	0
2 月	0	0	0	0	0	0	0	0	0	0	0	0	0	0	0	0	0	0
3 月	0	0	0	0	0	0	0	0	0	0	0	0	0	0	0	0	0	0
4 月	0	0	0	0	0	0	0	0	0	0	0	0	0	0	0	0	0	0
5 月	0	0	0	0	0	0	0	0	0	0	0	0	0	0	0	0	0	0
6 月	0	0	0	0	0	0	0	0	0	0	0	0	0	0	0	0	0	0
7 月	0	0	0	0	0	0	0	0	0	0	0	0	0	0	0	0	0	0
8 月	0	0	0	0	0	0	0	0	0	0	0	0	0	0	0	0	0	0
9 月	10	1989	0	0	0	0	0	0	0	0	0	0	0	0	1	749	9	1240
10 月	0	0	0	0	0	0	0	0	0	0	0	0	0	0	0	0	0	0
11 月	5	820	0	0	0	0	0	0	0	0	0	0	0	0	0	0	5	820
12 月	0	0	0	0	0	0	0	0	0	0	0	0	0	0	0	0	0	0

資料來源：本所役政防災課

6-2 新北市三峽區服役男列級家屬安家生活扶助費發放情形
中華民國 103 年

月別	總計			一次安家費			生活扶助金		
	戶數(戶)	人口數(人)	金額(元)	戶數(戶)	人口數(人)	金額(元)	戶數(戶)	人口數(人)	金額(元)
總計	24	84	705,880	10	39	360,780	14	45	345,100
1月	6	20	140,760	1	3	36,960	5	17	103,800
2月	0	0	0	0	0	0	0	0	0
3月	0	0	0	0	0	0	0	0	0
4月	2	8	98,560	2	8	98,560	0	0	0
5月	6	24	173,070	1	6	73,920	5	18	99,150
6月	2	4	61,600	1	2	30,800	1	2	30,800
7月	1	4	24,640	1	4	24,640	0	0	0
8月	2	5	83,450	0	0	0	2	5	83,450
9月	2	6	55,800	1	3	27,900	1	3	27,900
10月	2	9	49,400	2	9	49,400	0	0	0
11月	1	4	18,600	1	4	18,600	0	0	0
12月	0	0	0	0	0	0	0	0	0

資料來源：本所役政防災課

柒、人文

7- 1 新北市三峽區神壇、寺廟、財團法人寺廟一覽表(1)
中華民國 103 年底

編號	里別	神壇、寺廟、財團法人寺廟名稱	負責人姓名	地址	電話	奉祀主神	祭典日期	建立日期
1	溪北里	財團法人台灣省台北縣中華道教普天宮	吳萬益	溪北里 1 鄰介壽路 3 段 172 巷 36 號	(02)26711746	包府千歲	不定期	92/07/07
2	秀川里	財團法人台北縣三峽長福巖清水祖師公	林東西	秀川里長福街 1 號	(02)26711031	祖師公	不定期	92/07/07
3	嘉添里	行修宮	黃忠臣	嘉添里 12 鄰白雞 155 號	(02)26711476	關聖帝君	不定期	92/07/07
4	添福里	光明王寺	陳宗禮	添福里 9 鄰 177 與 215 號中間	(02)22519317	大日如來	不定期	92/07/07
5	安坑里	南天行政世界道場	邱金和	安坑里 7 鄰建安路 140 之 2 號	(02)26681073	玉皇大天尊玄靈高上帝	不定期	92/07/07
6	添福里	妙光寺	徐愛珠	添福里 9 鄰添福 195 之 3 號	(02)26732409	西方三聖	不定期	92/07/07
7	有木里	大勝寺	謝淑櫻	有木里 1 鄰有木 6 之 8 號	(02)26720022	觀世音菩薩	不定期	92/07/07
8	溪北里	三峽一元宮	彭素禎	溪北里 1 鄰介壽路三段 172 巷 32 之 3 號	(02)86716199	關聖帝君	不定期	92/07/07
9	有木里	印覺禪寺	李柏蒼	有木里 1 鄰有木 6 之 6 號	(02)26720474	釋迦牟尼佛	不定期	92/07/07
10	安坑里	無極金源靈山聖寶殿	蔡煥春	安坑里安坑 119 之 3 號	(02)26682552	玉皇大帝	不定期	92/07/07
11	金圳里	凌霄寶殿	莊清風	金圳里 8 鄰金敏 40 之 3 號	(02)26749321	玉皇大帝	不定期	92/07/07
12	五寮里	蓮香寺	郭素貞	五寮里 11 鄰詩朗 16 之 2 號	(02)26729109	三寶佛	不定期	92/07/07
13	有木里	佛山寺	林燕輝	有木里 5 鄰有木 87 號	(02)26720087	釋迦牟尼佛	不定期	92/07/07
14	金圳里	五鳳慈蓮寺	陳芸汶	金圳里 9 鄰金敏 54 之 2 號	(02)26720653	南無準提佛母菩薩	不定期	92/07/07
15	三峽里	三峽福安宮	黃宗祥	三峽里民權街 32 號	(02)26731091	福德正神	不定期	92/07/07
16	安坑里	得安宮	洪雨全	安坑里 16 鄰安坑 105 之 1 號	(02)26726698	劉府王爺	不定期	92/07/07

7- 1 新北市三峽區神壇、寺廟、財團法人寺廟一一覽表(1)
中華民國 103 年底

編號	里別	神壇、寺廟、財團 法人寺廟名稱	教別	負責人姓 名	地 址	電 話	奉祀主神	祭典日期	建立日期
17	嘉添里	準提寺	佛	周翠娥	嘉添里 13 鄰白雞路 100 之 8 號	(02)26743750	釋迦牟尼佛	不定期	92/07/07
18	溪南里	千佛山華德禪寺	佛	蘇敏月	溪南里介壽路二段 138 巷 1 弄 166 號	(02)26748953	三寶佛	不定期	92/07/07
19	溪東里	普陀淨苑	佛	連美理	溪東里 9 鄰溪東路 233 巷 47 弄 2 號	(02)26729681	釋迦牟尼佛	不定期	92/07/07
20	成福里	佛國寺	佛	許雪娥	成福里 11 鄰成福路 315 巷 21 號	(02)26681482	釋迦牟尼佛	不定期	92/07/07
21	安坑里	無極瑤池聖殿	道	廖三柱	安坑里 13 鄰安坑 71 之 1 號	(02)26681035	玉皇上帝	不定期	92/07/07
22	鳶山里	無極七玄宮	道	劉 肇	鳶山里 24 鄰中山路 459 巷 201 號	(02)26746506	九天玄女	不定期	92/07/07
23	礁溪里	礁溪里福德宮	道	陳俊明	礁溪里 8 鄰長泰街 56 巷 6 之 1 號	(02)26710289	福德正神	不定期	92/07/07
24	嘉添里	道家萬玄仙宗三清道 院總院	道	李隆卿	嘉添里 8 鄰白雞路 40 之 5 號	(02)86712253	無極三清道祖	不定期	92/07/07
25	添福里	慈慧寺	佛	鍾玉秀碧	添福里 9 鄰添福 195 之 1 號	(02)26721550	三寶佛	不定期	92/07/07
26	嘉添里	板橋慈惠堂	道	楊秀雪	嘉添里 7 鄰白雞路 33 之 47 號	(02)26730801	瑤池金母	不定期	92/07/07
27	嘉添里	顯應清水巖	道	張天賜	嘉添里 12 鄰白雞路 126 之 5 號	(02)26721453	清水祖師	不定期	92/07/07
28	安坑里	北天玉福宮	道	張武明	安坑里 7 鄰建安路 140 之 1 號前面	(02)26726572	福德正神	不定期	92/07/07
29	龍埔里	三峽廣行宮	道	陳相得	龍埔里 19 鄰三樹路 98 巷 187 之 1 號	(02)26730131	關聖帝君	不定期	92/07/07
30	插角里	李山神宮	道	朱順忠	插角里 9 鄰 176 之 3 號	(02)26720763	王母娘娘	不定期	92/07/07
31	竹崙里	紫微天后宮	道	曾榮杉	竹崙里 13 鄰紫微南路 50 號	(02)26726400	天上聖母	不定期	92/07/07
32	五寮里	龍山巖	佛	江阿仙	五寮里 7 鄰五寮路 180 之 1 號	(02)26729021	觀音佛祖	不定期	92/07/07
33	竹崙里	普賢寺	佛	許光彥	竹崙里 3 鄰頭寮坑路 13 號	(02)26726170	釋迦牟尼佛	不定期	92/07/07
34	中正路	武聖宮	道	劉水木	中正路二段 85 號	(02)26735647	關聖帝君	不定期	92/07/07
35	中埔里	慧愷慈惠堂	道	陳俊明	中埔里 11 鄰中埔 3 之 6 號	(02)26710289	瑤池金母	不定期	92/07/07
36	安坑里	保儀宮	道	翁樹林	安坑里安坑路 38 之 7 號	(02)26726169	三太保神	不定期	92/07/07

編號	里別	神壇、寺廟、財團 法人寺廟名稱	教別	負責人姓名	地址	電話	奉祀主神	祭典日期	建立日期
37	竹崙里	台北縣三峽鎮靈 隱寺	道	周顏月招	竹崙里紫微南路 11 號	(02)26682333	濟公活佛	不定期	92/07/07
38	金圳里	三峽九龍萬德宮	道	蔡火	金圳里 1 鄰互助橋 7 號	(02)26720426	天上聖母	不定期	92/07/07
39	安坑里	北城慈雲堂	道	林信	安坑里 12 鄰安坑路 63 之 2 號	(02)26726483	張天師	不定期	92/07/07
40	大埔里	忠義堂	道	吳振聰	大埔里 11 鄰大埔路 33 巷 6 號與 8 號中間	(02)26711641	關聖帝君	不定期	92/07/07
41	添福里	天福道院	一貫道	王垂統	添福里 7 鄰添福 215 之 4 號	(02)26711924	彌勒佛	不定期	92/07/07
42	竹崙里	聖龍宮	道	謝清春	竹崙里 4 鄰三層坪路 49 號	(02)26726956	東華帝君	不定期	92/07/07
43	溪北里	三峽龍天宮	道	高萬成	溪北里 17 鄰介壽路三段 200 巷 1 號	(02)26743219	瑤池金母	不定期	92/07/07
44	添福里	萬年宮	道	鄭財明	添福里 9 鄰添福 239 之 3 號	(02)26716120	觀世音菩薩	不定期	92/07/07
45	添福里	大天府	道	詹文質	添福里 7 鄰添福 207 號	(02)26931690	元始天王	不定期	92/07/07
46	安坑里	三峽三山國王廟	道	周文聰	安坑里 14 鄰安坑 27 之 2 號	(02)26682380	三山國王	不定期	92/07/07
47	嘉添里	禪光寺	佛	林春英	嘉添里 12 鄰白雞路 177 之 1 號	(02)26731239	阿彌陀佛	不定期	92/07/07
48	溪北里	長壽山慈悲宮	道	李永輝	溪北里 1 鄰介壽路 3 段 210 號	(02)86766972	無極混玄聖祖	不定期	92/07/07
49	溪東里	西蓮淨苑	佛	郭敏芳	溪東里溪東路 211 巷 31 弄 9 號	(02)86761982	釋迦牟尼佛	不定期	92/07/07
50	溪北里	長壽山玉皇宮	道	蘇源福	溪北里 1 鄰介壽路 3 段 206 號	(02)26712292	玉皇大帝	不定期	92/07/07
51	三峽里	三峽興隆宮	道	林照裕	三峽里民權街 50 號	(02)26715643	天上聖母	不定期	92/07/07
52	秀川街	三峽宰樞廟	道	李景光	秀川街 28 號	(02)26732333	玄天上帝	不定期	92/07/07
53	中埔里	慈德寺	佛	簡園	中埔里 3 鄰中國街 86 巷 1 號	(02)26711213	釋迦牟尼佛	不定期	92/07/07
54	溪北里	長壽山元亨堂	佛	楊淑雲	溪北里介壽路 3 段 208 號	(02)26713515	千手觀世音菩薩	不定期	92/07/07
55	安坑里	保安宮	道	范志雄	安坑里 9 鄰建安 91 之 1 號	(02)26727386	廣澤尊王	不定期	92/07/07
56	溪南里	天南寺	佛	余宏仁	溪南里介壽路 2 段 138 巷 168 號	(02)26727387	釋迦牟尼佛	不定期	101/07/17

資料來源：本所民政課

附註：(1)本表請以「宗教宗祠輔助管理系統」之資料填報。

7-2 新北市三峽區聚會所、財團法人教會一覽表
中華民國 103 年底

編號	里別	聚會所、財團法人教會名稱	教別	負責人姓名	地址	電話	建立日期
		無					

資料來源：本所民政課

7-3 新北市三峽區宗教團體興辦公益慈善及社會教化事業概況
中華民國 103 年底

單位：所

宗教別	醫療機構		文教							機構						公益慈善事業					
	醫院數	診所數	大學數	專科數	中學數	職校數	小學數	幼兒園數	托兒所數	圖書閱覽室數	其他	養老院數	殘障教養院數	青少年輔導院數	福利基金會數	學生宿舍處數	技藝研習處數	社會服務中心數			
合計	1																				
道教	1																				
佛教																					
理教																					
軒轅教																					
天帝教																					
一貫教																					
天德教																					
儒教																					
大易教																					
亥子道																					
彌勒大道																					
中華聖教																					
宇宙彌勒皇教																					
九天救教																					
黃中																					
其他																					
合計								1	1												
天主教																					
基督教																					
回教																					
天理教																					
巴哈伊教																					
真光教																					
山達基																					
其他																					

資料來源：本所：民政課

