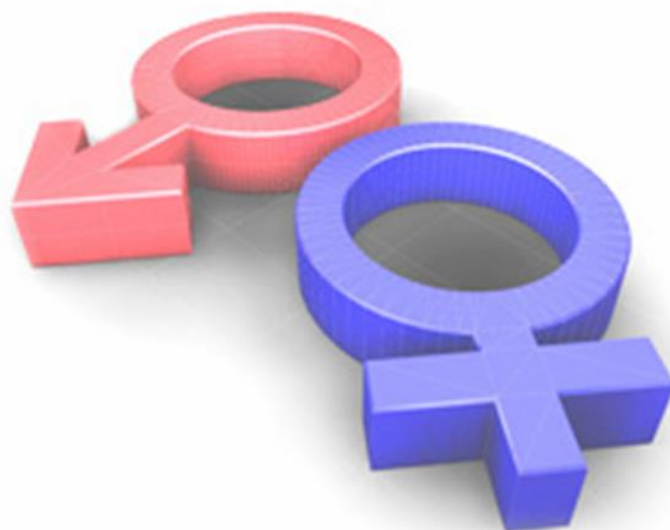


新北市三峽區

性別圖像

(資料期間：民國 113 年)



新北市三峽區公所

中華民國 114 年 7 月出版

凡 例

- 一、本書編印之目的，旨在報導本區性別有關議題之統計數據，俾以提供施政考核及釐定施政計畫之參考。
- 二、本書所列資料來源，係根據市府、本區各業務單位及本所會計室直接蒐集之資料加以整編而成，其資料來源均分別註明於各表之表下，以利查考。
- 三、本書之資料時間自 105 年至 113 年；內容包括本區人口概況、婚姻概況、教育概況、社會福利及政府服務等計 5 大類。
- 四、表內所列「年」係指全年動態數字（自 1 月 1 日至 12 月 31 日止），「年底」係指 12 月底靜態數字。
- 五、本書各表所列度量衡單位，一律採用公制，以資劃一，方便比較，其有特殊情形者，均分別予以註明。
- 六、本書所用符號代表意義如下：
 - 「—」無數據。
 - 「…」數值不詳或尚未產生資料。
 - 「--」有數值，但該數值無意義。
 - 「0」有數值，但數值不及半單位。
- 七、表中兩數值比較增減%時，如為「-」除以「-」、「-」除以「數值」、「數值」除以「-」，均以「--」無意義表示；括號（ ）內係為增減百（千）分點。
- 八、本書所載資料如有更新資料，均予修正，凡與前期數字不同時，概以本期數字為準。
- 九、本書蒙本所各業務單位提供有關資料，始克編成，至感公誼，謹致謝忱，惟統計數字錯漏之處，在所難免，敬請不吝指正。

目次

摘要分析	1
壹、人口概況	2-5
貳、婚姻概況	6-7
參、教育概況	8-9
肆、社會福利	10-12
伍、政府服務	12-16
陸、結論	17

表目次

表一 三峽區近年現住人口性別結構	2
表二 三峽區近年各年齡層人口性別結構	4
表三 三峽區近年各年齡層人口性別比例	5
表四 三峽區近年人口婚姻狀況	7
表四 三峽區近年人口婚姻狀況(續)	7
表五 三峽區近年人口教育程度概況	8
表五 三峽區近年人口教育程度概況(續)	9
表六 三峽區近年低收入戶人數及性別比例	10
表七 三峽區近年社區發展協會會員人數及性別比例	11
表八 三峽區公所近年公職人員人數及性別比例	13

表九 三峽區公所近年公職人員男女人數-按年齡別分	14
表九 三峽區公所近年公職人員男女人數-按年齡別分(續)	15
表十 三峽區公所近年公職人員男女人數-按教育程度分	16

圖目次

圖一 三峽區近年現住人口性別概況	3
圖二 三峽區 113 年底人口年齡結構比例	4
圖三 三峽區近年各年齡層人口性別比例	5
圖四 三峽區近年人口婚姻狀況比例	6
圖五 三峽區近年教育程度人口比例	9
圖六 三峽區近年低收入戶男女人數及性比例	10
圖七 三峽區近年社區發展協會會員男女人數及性別比例	12
圖八 三峽區公所近年公職人員男女人數及性別比例	13
圖九 三峽區公所 113 年公職人員男女人數-按年齡別分	15
圖十 三峽區公所 113 年公職人員男女人數-按教育程度分	16

摘要分析

- 一、 本區自 105 年至 107 年止，男性人口數均較女性人口數多，性別比例自 105 年以來高於 100，但有逐年下降趨勢，顯示本區男女人口數差距縮小，並於 108 年女性人口數超過男性人口數。
- 二、 本區 113 年底未婚男性多於女性，而有配偶、離婚及喪偶則為女性多於男性。
- 三、 本區近年來教育程度為博士及碩士者，男性高於女性，且性別比例偏高，但呈現逐年下降趨勢。不識字者人數近年來皆為女性高於男性。
- 四、 本區低收入戶人數以女性較多，社區發展協會會員人數亦為女性居多。
- 五、 本區公所 113 年公職人員男性多於女性。

壹、人口概況

一、現住人口性別結構

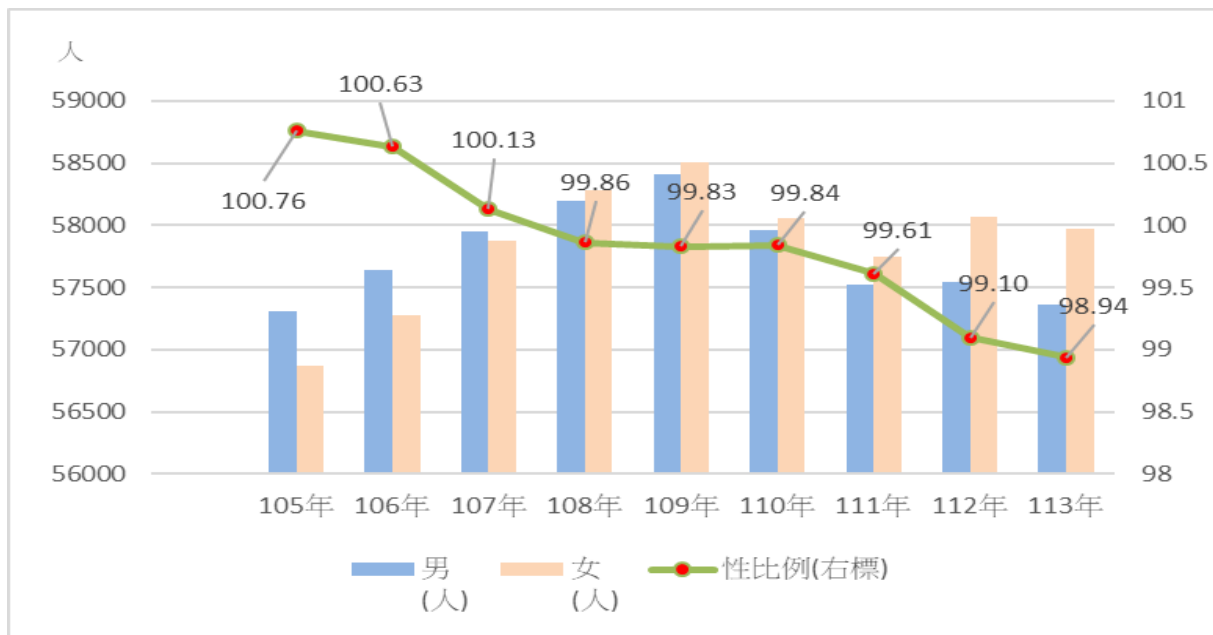
本區 113 年底總人口數為 115,335 人，占新北市總人口 4,047,001 人之 2.85%。總人口數較 112 年底 115,608 人減少 273 人(-0.24%)。其中男性為 57,359 人，女性為 57,976 人，男性人口數較 112 年 57,542 人，減少 183 人，女性人口數較 112 年 58,066 人，減少 90 人。

性別比例係指男性人口對女性人口之比例，通常以每百名女性相當有多少男性人數表示。本區人口性別比例自 105 年以來高於 100，但有逐年下降趨勢，至 108 年首度低於 100，113 年性別比例為 98.94，顯示本區女性人口數多於男性人口數。

表一 三峽區近年現住人口性別結構

年別	年底總人口數 (人)	男 (人)	女 (人)	性比例 (女性=100)
105年	114,180	57,307	56,873	100.76
106年	114,926	57,644	57,282	100.63
107年	115,820	57,947	57,873	100.13
108年	116,478	58,199	58,279	99.86
109年	116,917	58,409	58,508	99.83
110年	116,019	57,964	58,055	99.84
111年	115,274	57,525	57,749	99.61
112年	115,608	57,542	58,066	99.10
113年	115,335	57,359	57,976	98.94

資料來源：新北市政府民政局



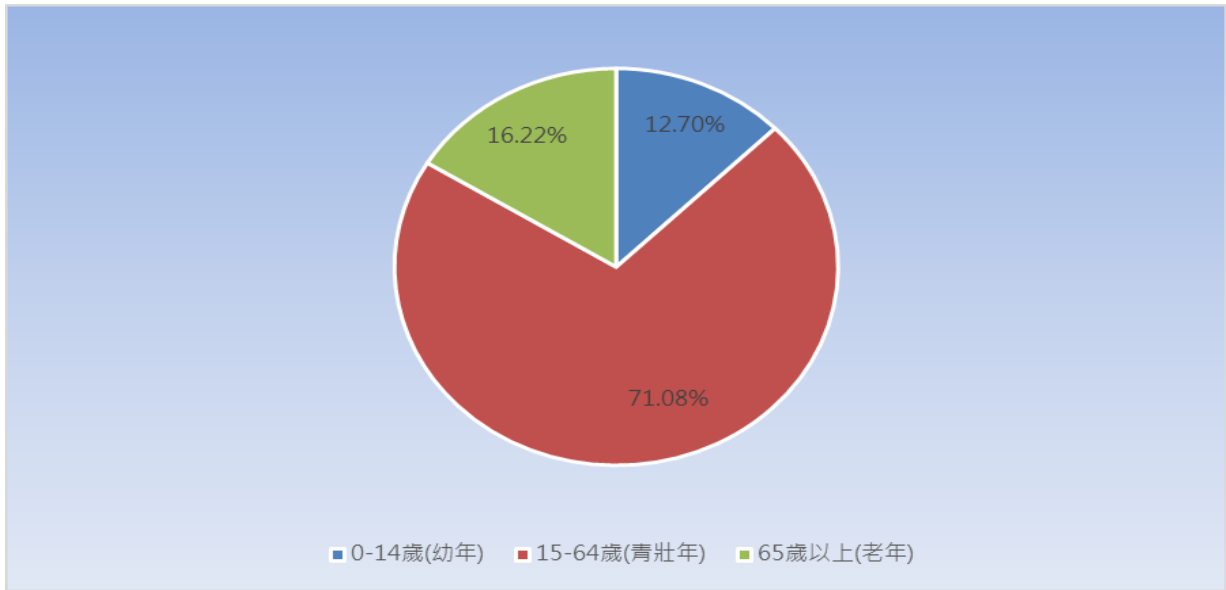
圖一 三峽區近年現住人口性別概況

資料來源：新北市政府民政局

二、各年齡層性別結構

本區 113 年底人口年齡分布，幼年人口(0-14 歲)為 14,644 人，其所占全區總人口比例為 12.70%；青壯年人口(15-64 歲)為 81,985 人，占全區總人口比例為 71.08%；而老年人口(65 歲以上)為 18,706 人，其所占全區總人口比例為 16.22%。

本區 113 年底男性幼年人口為 7,674 人、男性青壯年人口為 41,009 人、男性老年人口為 8,676 人，分別較 112 年底減少 235 人、減少 428 人、增加 480 人；女性幼年人口為 6,970 人、女性青壯年人口為 40,976 人、女性老年人口為 10,030 人，分別較 112 年底減少 243 人、減少 442 人、增加 595 人。



圖二 三峽區 113 年底人口年齡結構比例

資料來源：新北市政府民政局

表二 三峽區近年各年齡層人口性別結構

年底別	年底人口數									百分比		
	0-14歲(幼年)			15-64歲(青壯年)			65歲以上(老年)			0-14歲 (幼年)	15-64歲 (青壯年)	65歲以上 (老年)
	合計 (人)	男 (人)	女 (人)	合計 (人)	男 (人)	女 (人)	合計 (人)	男 (人)	女 (人)			
105年	17,466	9,118	8,348	84,969	42,577	42,392	11,745	5,612	6,133	15.30%	74.42%	10.29%
106年	17,188	8,975	8,213	85,172	42,683	42,489	12,566	5,986	6,580	14.96%	74.11%	10.93%
107年	17,130	8,935	8,195	85,441	42,726	42,715	13,249	6,286	6,963	14.79%	73.77%	11.44%
108年	16,908	8,795	8,113	85,546	42,801	42,745	14,024	6,603	7,421	14.52%	73.44%	12.04%
109年	16,677	8,710	7,967	85,277	42,707	42,570	14,963	6,992	7,971	14.26%	72.94%	12.80%
110年	16,165	8,452	7,713	84,082	42,120	41,962	15,772	7,392	8,380	13.93%	72.47%	13.59%
111年	15,547	8,130	7,417	83,169	41,688	41,481	16,558	7,707	8,851	13.49%	72.15%	14.36%
112年	15,122	7,909	7,213	82,855	41,437	41,418	17,631	8,196	9,435	13.08%	71.67%	15.25%
113年	14,644	7,674	6,970	81,985	41,009	40,976	18,706	8,676	10,030	12.70%	71.08%	16.22%
113較 112年 增減數	-478	-235	-243	-870	-428	-442	1,075	480	595	-	-	-

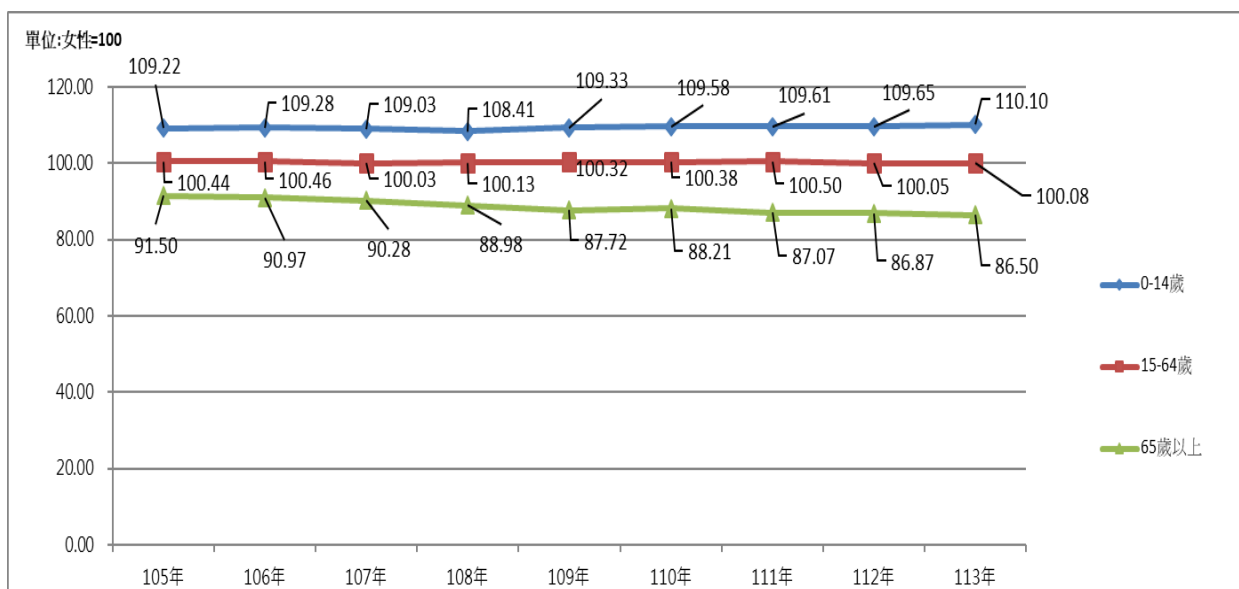
資料來源：新北市政府民政局

本區近年來幼年人口(0-14歲)性別比例於108至111之間；青壯年人口(15-64歲)性別比例維持於100，變動不大；老年人口(65歲以上)性別比例於86至92之間。

表三 三峽區近年各年齡層人口性別比例

年底別	性別比例(女性=100)			
	總人口	0-14歲 (幼年)	15-64歲 (青壯年)	65歲以上 (老年)
105年	100.76	109.22	100.44	91.50
106年	100.63	109.28	100.46	90.97
107年	100.13	109.03	100.03	90.28
108年	99.86	108.41	100.13	88.98
109年	99.83	109.33	100.32	87.72
110年	99.84	109.58	100.38	88.21
111年	99.61	109.61	100.50	87.07
112年	99.10	109.65	100.05	86.87
113年	98.94	110.10	100.08	86.50

資料來源：新北市政府民政局



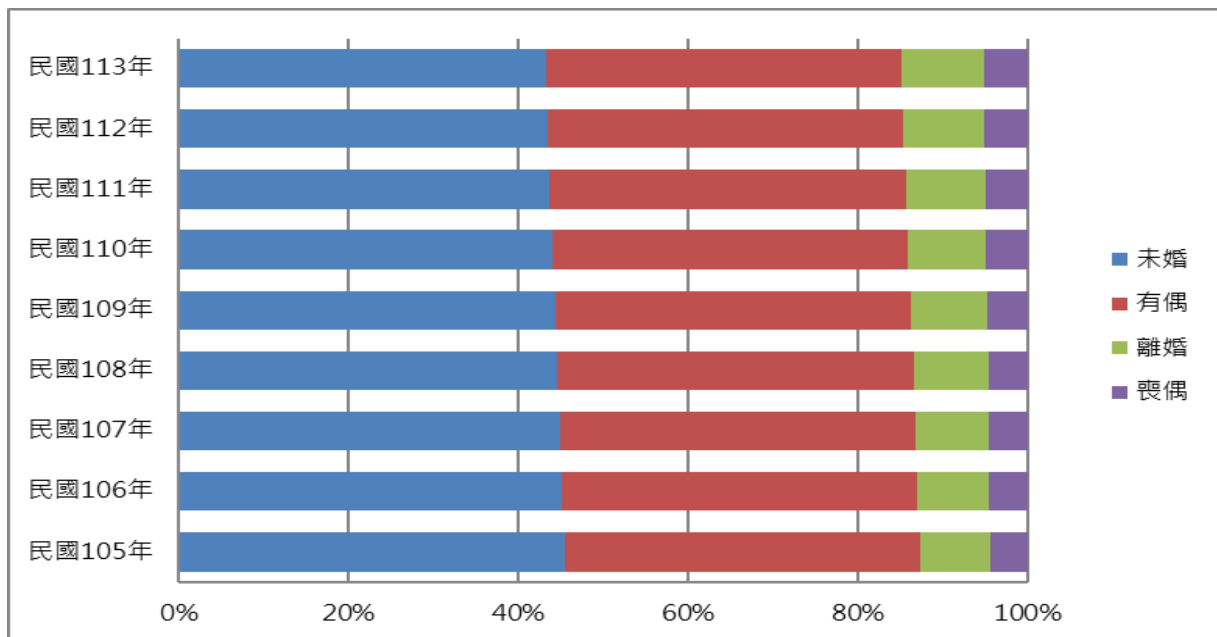
圖三 三峽區近年各年齡層人口性別比例

資料來源：新北市政府民政局

貳、婚姻概況

本區 113 年底現住人口婚姻情況為：未婚 49,840 人，占總人口數 43.21%；有配偶 48,329 人，占總人口數 41.90%；離婚 11,228 人，占總人口數 9.74%；喪偶 5,938 人，占總人口數 5.15%。未婚者比例逐年下降，而離婚及喪偶者比例呈上升趨勢。

本區 113 年底未婚男性多於女性，而有配偶、離婚及喪偶為女性多於男性，其中性別比例未婚者為 118.09，有配偶者為 98.95，離婚者為 90.31，喪偶者為 20.42。



圖四 三峽區近年人口婚姻狀況比例

資料來源：新北市政府民政局

表四 三峽區近年人口婚姻狀況

年底別	總計	合計		未婚		
		男 (人)	女 (人)	男 (人)	女 (人)	性比例
105年	114,180	57,307	56,873	28,085	23,830	117.86
106年	114,926	57,644	57,282	28,081	23,839	117.79
107年	115,820	57,947	57,873	28,085	23,922	117.40
108年	116,478	58,199	58,279	28,073	23,954	117.20
109年	116,917	58,409	58,508	28,044	23,844	117.61
110年	116,019	57,964	58,055	27,643	23,429	117.99
111年	115,274	57,525	57,749	27,290	23,005	118.63
112年	115,608	57,542	58,066	27,195	23,046	118.00
113年	115,335	57,359	57,976	26,987	22,853	118.09

資料來源：新北市政府民政局

表四 三峽區近年人口婚姻狀況(續)

年底別	有偶			離婚			喪偶		
	男 (人)	女 (人)	性比例	男 (人)	女 (人)	性比例	男 (人)	女 (人)	性比例
105年	23,834	24,048	99.11	4,493	4,834	92.95	895	4,161	21.51
106年	23,982	24,125	99.41	4,644	5,053	91.91	937	4,265	21.97
107年	24,168	24,363	99.20	4,756	5,228	90.97	938	4,360	21.51
108年	24,298	24,487	99.23	4,874	5,366	90.83	954	4,472	21.33
109年	24,357	24,579	99.10	5,043	5,515	91.44	965	4,570	21.12
110年	24,241	24,357	99.52	5,081	5,606	90.64	999	4,663	21.42
111年	24,074	24,337	98.92	5,163	5,690	90.74	998	4,717	21.16
112年	24,070	24,324	98.96	5,265	5,835	90.23	1,012	4,861	20.82
113年	24,037	24,292	98.95	5,328	5,900	90.31	1,007	4,931	20.42

資料來源：新北市政府民政局

參、教育概況

本區近年來教育程度為博士及碩士者，性別比例偏高，但呈現下降趨勢，顯示女性受高等教育者越來越多。不識字者人數近年來皆以女性高於男性，且差距相當懸殊，主因為早期女性受教育之情況較不普及。113 年底教育程度性別比例分別為：博士 223.44、碩士 135.96、大學(含專科)91.85、高中(職)105.30、國中(含初職)110.15、小學(含自修)56.57、不識字 7.91。

本區 113 年底教育程度男女均為大學(含專科)之人數最多，分別為 19,174 人及 20,876 人；高中(職)之人數次多，分別為 15,826 人及 15,030 人。

表五 三峽區近年人口教育程度概況

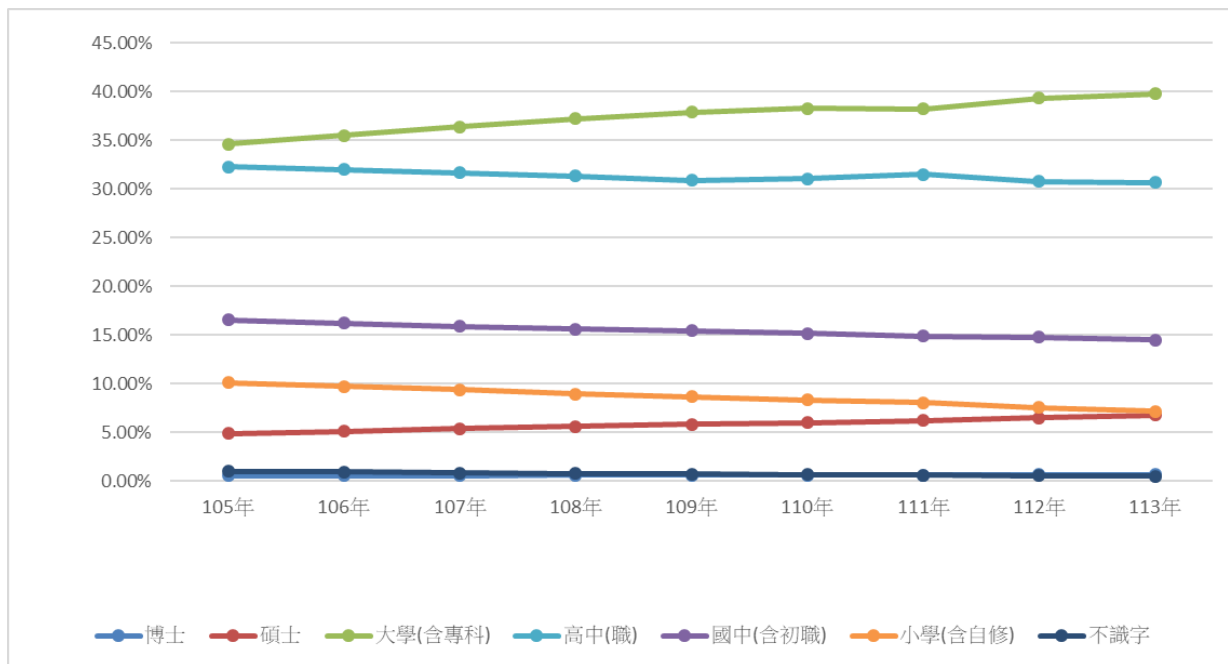
年底別	合計		博士			碩士			大學(含專科)		
	男(人)	女(人)	男(人)	女(人)	性比例	男(人)	女(人)	性比例	男(人)	女(人)	性比例
105年	48,189	48,525	357	145	246.21	2,833	1,900	149.11	16,062	17,426	92.17
106年	48,669	49,069	376	152	247.37	2,982	2,014	148.06	16,661	18,038	92.37
107年	49,012	49,678	387	160	241.88	3,144	2,149	146.30	17,167	18,724	91.68
108年	49,404	50,166	405	171	236.84	3,282	2,281	143.88	17,763	19,306	92.01
109年	49,699	50,541	423	179	236.31	3,432	2,378	144.32	18,214	19,741	92.26
110年	49,512	50,342	425	182	233.52	3,535	2,421	146.01	18,290	19,912	91.85
111年	49,395	50,332	435	184	236.41	3,620	2,556	141.63	18,322	19,784	92.61
112年	49,633	50,853	449	204	220.10	3,779	2,729	138.48	18,901	20,595	91.77
113年	49,685	51,006	467	209	223.44	3,917	2,881	135.96	19,174	20,876	91.85

資料來源：新北市政府民政局

表五 三峽區近年人口教育程度概況(續)

年底別	高中(職)			國中(含初職)			小學(含自修)			不識字		
	男(人)	女(人)	性比例	男(人)	女(人)	性比例	男(人)	女(人)	性比例	男(人)	女(人)	性比例
105年	16,018	15,213	105.29	8,742	7,282	120.05	4,049	5,711	70.90	128	848	15.09
106年	16,059	15,219	105.52	8,580	7,267	118.07	3,898	5,589	69.74	113	790	14.30
107年	15,986	15,265	104.72	8,479	7,181	118.08	3,754	5,475	68.57	95	724	13.12
108年	15,977	15,196	105.14	8,350	7,171	116.44	3,543	5,362	66.08	84	679	12.37
109年	15,871	15,107	105.06	8,269	7,224	114.47	3,422	5,279	64.82	68	633	10.74
110年	15,927	15,094	105.52	8,075	7,038	114.73	3,198	5,105	62.64	62	590	10.51
111年	16,014	15,406	103.95	7,911	6,910	114.49	3,042	4,961	61.32	51	531	9.60
112年	15,845	15,069	105.15	7,820	6,992	111.84	2,799	4,768	58.70	40	496	8.06
113年	15,826	15,030	105.30	7,653	6,948	110.15	2,612	4,607	56.70	36	455	7.91

資料來源：新北市政府民政局



圖五 三峽區近年教育程度人口比例

資料來源：新北市政府民政局

肆、社會福利

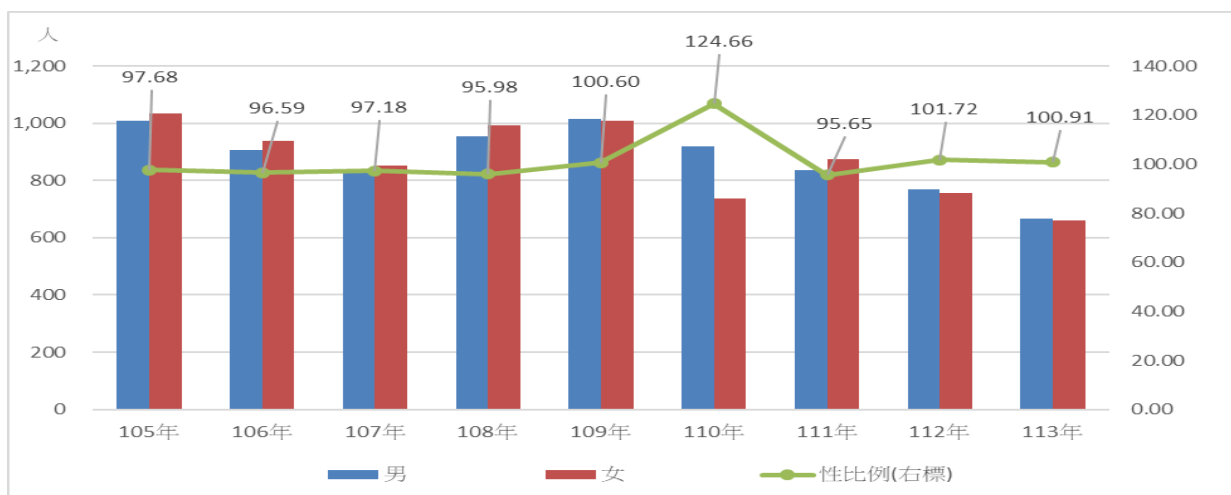
一、低收入戶

本區 113 年底低收入戶人數為 1,326 人，其中男性為 666 人，占總人數之 50.23%，較 112 年底 768 人減少 102 人；女性為 660 人，占總人數之 49.77%，較 112 年底 755 人減少 95 人。本區 113 年底低收入戶性別比例為 100.91。

表六 三峽區近年低收入戶人數及性別比例

年底別	合計(人)	男		女		性別比例
		人數	比率	人數	比率	
105年	2,042	1,009	49.41%	1,033	50.59%	97.68
106年	1,846	907	49.13%	939	50.87%	96.59
107年	1,680	828	49.29%	852	50.71%	97.18
108年	1,948	954	48.97%	994	51.03%	95.98
109年	2,022	1,014	50.15%	1,008	49.85%	100.60
110年	1,658	920	55.49%	738	44.51%	124.66
111年	1,710	836	48.89%	874	51.11%	95.65
112年	1,523	768	50.43%	755	49.57%	101.72
113年	1,326	666	50.23%	660	49.77%	100.91

資料來源：三峽區公所社會人文課



圖六 三峽區近年低收入戶男女人數及性別比例

資料來源：新北市三峽區公所社會人文課

二、社區發展協會

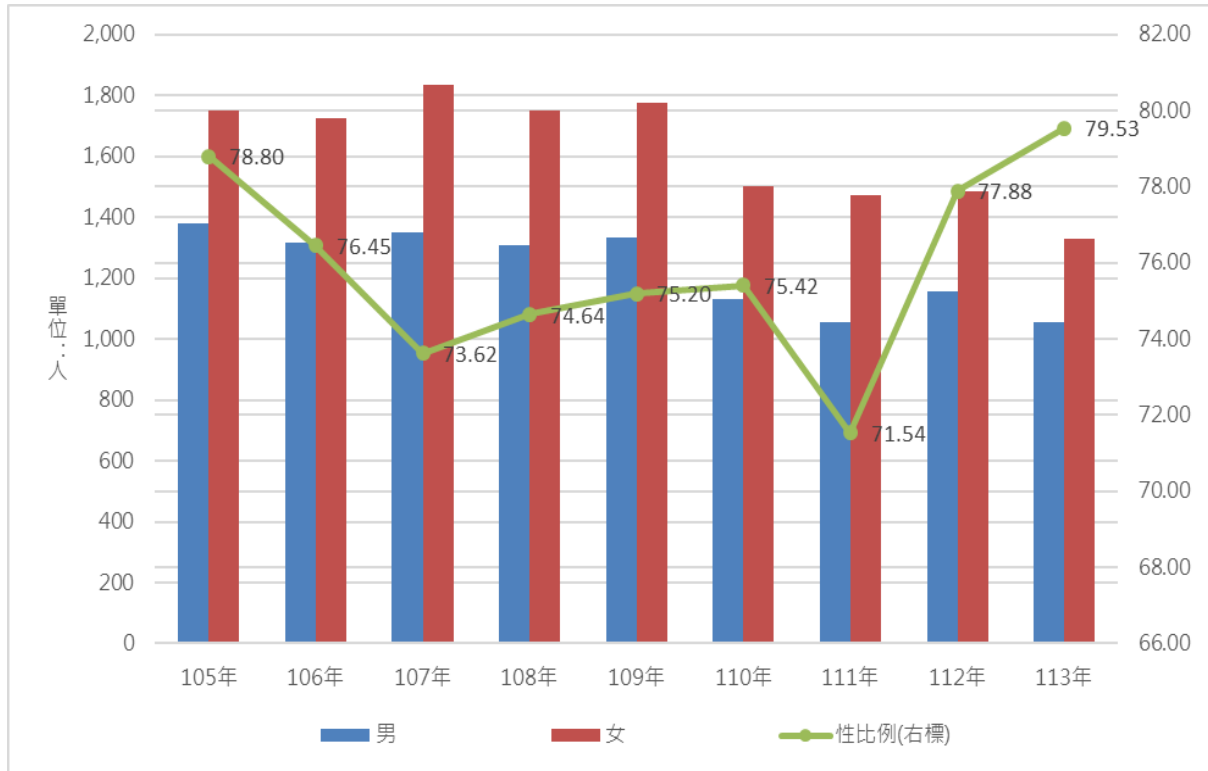
本區近年來社區發展協會會員人數，均為女性多於男性，顯示女性較有意願參與社區發展事務。

本區 113 年底社區發展協會會員人數總計 2,386 人，其中男性為 1,057 人，占總人數之 44.30%，較 112 年底 1,155 人減少 98 人；女性為 1,329 人，占總人數之 55.70%，較 112 年底 1,483 人減少 154 人。本區 113 年底社區發展協會會員性別比例為 79.53。

表七 三峽區近年社區發展協會會員人數及性別比例

年底別	合計 (人)	男		女		性別比例
		人數	比率	人數	比率	
105年	3,129	1,379	44.07%	1,750	55.93%	78.80
106年	3,042	1,318	43.33%	1,724	56.67%	76.45
107年	3,186	1,351	42.40%	1,835	57.60%	73.62
108年	3,058	1,307	42.74%	1,751	57.26%	74.64
109年	3,108	1,334	42.92%	1,774	57.08%	75.20
110年	2,633	1,132	42.99%	1,501	57.01%	75.42
111年	2,525	1,053	41.70%	1,472	58.30%	71.54
112年	2,638	1,155	43.78%	1,483	56.22%	77.88
113年	2,386	1,057	44.30%	1,329	55.70%	79.53

資料來源：三峽區公所社會人文課



圖七 三峽區近年社區發展協會會員男女人數及性別比例

資料來源：三峽區公所社會人文課

伍、政府服務

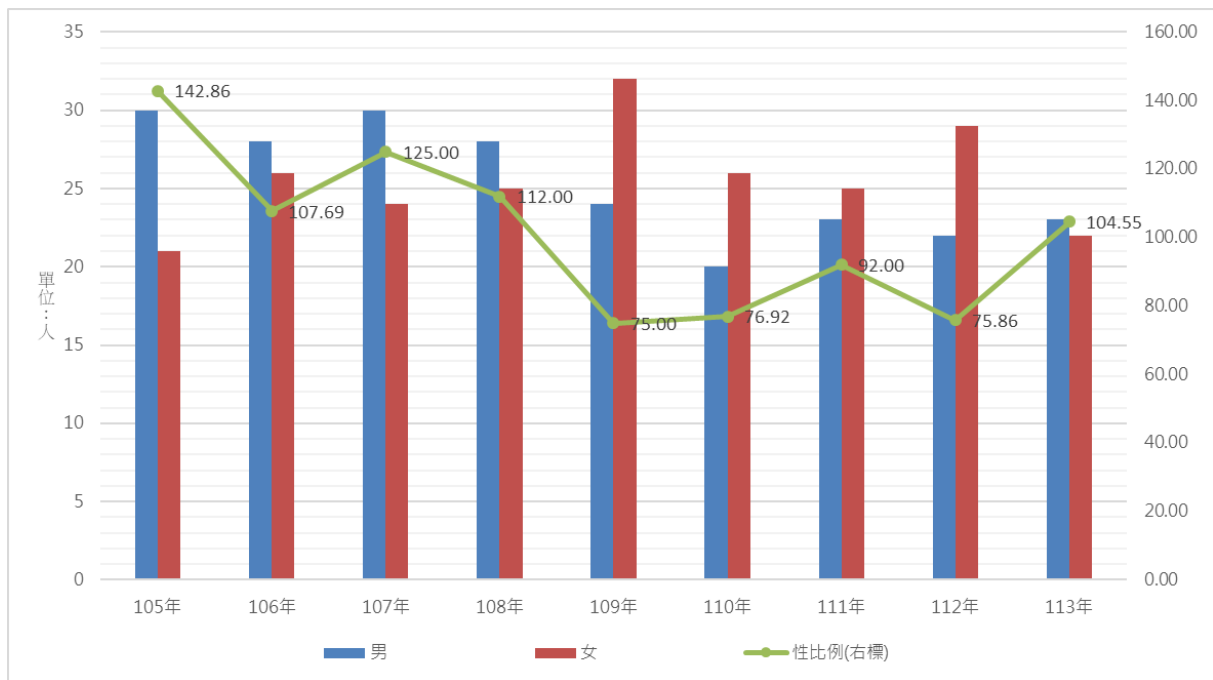
一、公職人員人數

本區公所 113 年底公職人員男性為 23 人，女性為 22 人，性別比例為 104.55。與 112 年底相較，男性增加 1 人，女性減少 7 人。

表八 三峽區公所近年公職人員人數及性別比例

年底別	合計 (人)	男		女		性別比例
		人數	比率	人數	比率	
105年	51	30	58.82%	21	41.18%	142.86
106年	54	28	51.85%	26	48.15%	107.69
107年	54	30	55.56%	24	44.44%	125.00
108年	53	28	52.83%	25	47.17%	112.00
109年	56	24	42.86%	32	57.14%	75.00
110年	46	20	43.48%	26	56.52%	76.92
111年	48	23	47.92%	25	52.08%	92.00
112年	51	22	43.14%	29	56.86%	75.86
113年	45	23	51.11%	22	48.89%	104.55

資料來源：三峽區公所人事室



圖八 三峽區公所近年公職人員男女人數及性別比例

資料來源：三峽區公所人事室

二、公職人員年齡別

本區公所 113 年底公職人員年齡以 55 至 59 歲人員最多(為 11 人)。本年公職人員各年齡層男女接近平均分配。

本區公所 113 年底公職人員 24 歲以下男性 0 人、女性 1 人；25 至 29 歲男性 1 人、女性 3 人；30 至 34 歲男性 5 人、女性 4 人；35 至 39 歲男性 3 人、女性 0 人；40 至 44 歲男性 3 人、女性 3 人；45 至 49 歲男性 2 人、女性 2 人；50 至 54 歲男性 2 人、女性 3 人；55 至 59 歲男性 6 人、女性 5 人；60 歲以上男性 1 人、女性 1 人。

表九 三峽區公所近年公職人員男女人數-按年齡別分

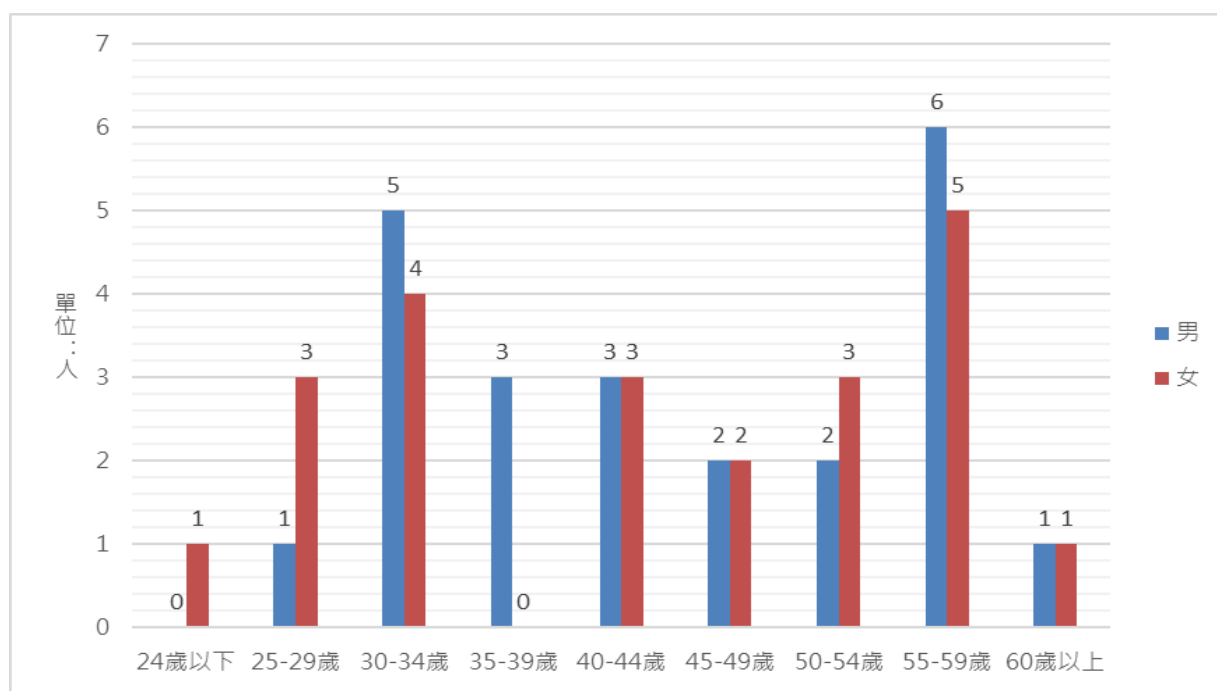
年度別	合計		24歲以下		25-29歲		30-34歲		35-39歲	
	男 (人)	女 (人)	男 (人)	女 (人)	男 (人)	女 (人)	男 (人)	女 (人)	男 (人)	女 (人)
105年	30	21	3	1	3	2	5	1	2	3
106年	28	26	0	0	3	1	5	2	5	2
107年	30	24	0	0	2	0	4	1	7	4
108年	28	25	0	1	2	1	3	1	7	4
109年	24	32	0	2	2	2	5	3	4	4
110年	20	26	0	0	2	3	4	2	2	4
111年	23	25	0	0	4	4	4	1	1	3
112年	22	29	0	3	2	4	2	3	4	1
113年	23	22	0	1	1	3	5	4	3	0

資料來源：三峽區公所人事室

表九 三峽區公所近年公職人員男女人數-按年齡別分(續)

年度別	40-44歲		45-49歲		50-54歲		55-59歲		60歲以上	
	男 (人)	女 (人)	男 (人)	女 (人)	男 (人)	女 (人)	男 (人)	女 (人)	男 (人)	女 (人)
105年	2	3	4	7	5	1	3	3	3	0
106年	4	6	4	10	3	1	1	4	3	0
107年	5	4	4	5	2	4	4	3	2	3
108年	4	4	3	6	4	6	3	0	2	2
109年	3	7	2	3	4	9	2	0	2	2
110年	1	2	1	5	5	6	3	2	2	2
111年	2	0	1	5	6	7	4	3	1	2
112年	2	1	1	4	4	7	7	4	0	2
113年	3	3	2	2	2	3	6	5	1	1

資料來源：三峽區公所人事室



圖九 三峽區公所 113 年公職人員男女人數-按年齡別分

資料來源：三峽區公所人事室

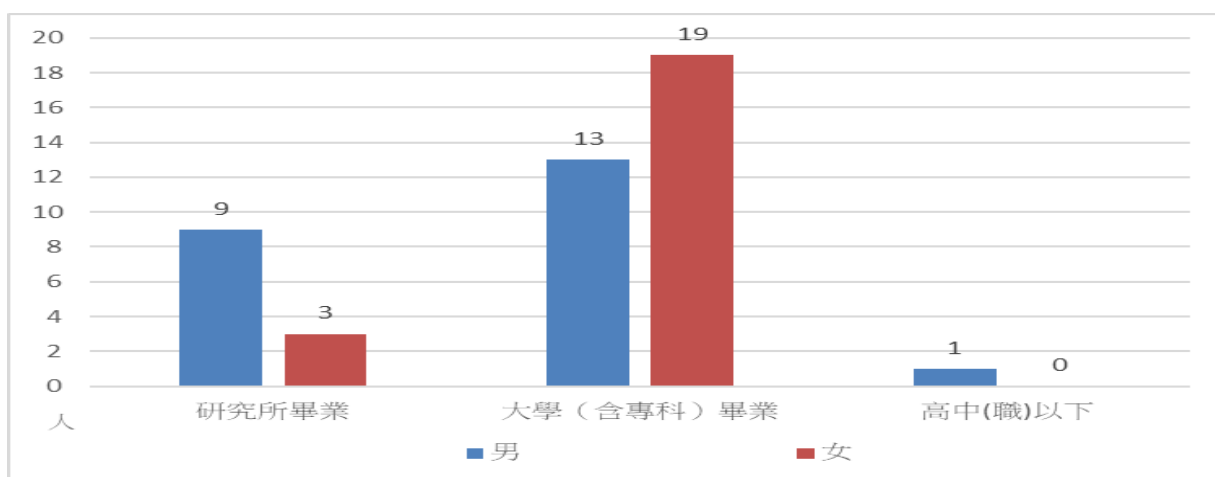
三、公職人員教育程度

本區公所 113 年底公職人員研究所畢業男性 9 人、女性 3 人；大學(含專科)畢業男性 13 人、女性 19 人；高中(職)以下畢業男性 1 人、女性 0 人。

表十 三峽區公所近年公職人員男女人數-按教育程度分

年度別	合計		研究所畢業		大學(含專科)畢業		高中(職)以下	
	男(人)	女(人)	男(人)	女(人)	男(人)	女(人)	男(人)	女(人)
105年	30	21	9	1	16	20	5	0
106年	28	26	9	2	16	24	3	0
107年	30	24	11	2	17	21	2	1
108年	28	25	11	3	15	22	2	0
109年	24	32	7	4	15	28	2	0
110年	20	26	5	5	13	21	2	0
111年	23	25	7	3	14	22	2	0
112年	22	29	9	3	12	26	1	0
113年	23	22	9	3	13	19	1	0

資料來源：三峽區公所人事室



圖十 三峽區公所 113 年公職人員男女人數-按教育程度分

資料來源：新北市三峽區公所人事室

陸、結論

性別統計為推動性別主流化之工具之一，期能藉由性別統計數據及相關資訊，以性別觀點分析造成不同性別者處境差異之原因，提供各機關作為制訂促進性別平等之相關政策及落實性別主流化之參考。

為消除對性別的刻板印象，未來除運用性別統計外，更應於政策規劃之初，加強各機關政策制定者與執行者之性別意識，藉由各機關專業領域之判斷，考量不同性別群體之問題或需求，使得制定政策更有實效。

刊 名 / 性別圖像(資料期間:民國 113 年)

編 印 / 新北市三峽區公所會計室

出版機關 / 新北市三峽區公所

地 址 / 新北市三峽區中山路 17 號

電 話 / (02)2671-1017 分機 131-136

網 址 / <http://www.sanxia.ntpc.gov.tw>

出版日期 / 中華民國 114 年 7 月

