

新北市三峽區

性別圖像

(資料期間:民國 112 年)



新 北 市 三 峽 區 公 所 編 印
中 華 民 國 1 1 3 年 7 月 出 版

凡 例

- 一、本書編印之目的，旨在報導新北市三峽區性別有關議題之統計數據，俾提供施政考核及釐定施政計畫之參考。
- 二、本書所列資料來源，係根據新北市政府各機關、新北市三峽區公所各業務單位編報之公務統計報表及本所會計室直接蒐集之資料加以整編而成，其資料來源均分別註明於各表(圖)下方，以利查考。
- 三、本書之資料時間自 105 年至 112 年，內容包括：本區人口概況、婚姻概況、教育概況、社會福利及政府服務等 5 大類，各類均分別擇重要項目予以提要分析，俾利參閱。
- 四、表內所列「年」及「年度」係指全年動態數字(自 1 月 1 日至 12 月 31 日止)，「年底」係指 12 月底靜態數字，「學年度」係指教育年度，即當年 8 月 1 日至次年 7 月 31 日。
- 五、本書各表所列度量衡單位，一律採用公制，以資劃一，方便比較，其有特殊情形者，均分別予以註明。
- 六、本書所用符號代表意義如下：
 - 「--」數值無意義。
 - 「…」數值尚未發布。
 - 「-」無數值或數值無統計。
 - 「0」數值不及半單位。
- 七、本書所載資料如有更新資料，均予修正，凡與前期數字不同時，概以本期數字為準。
- 八、本書承蒙本公所各業務單位及新北市政府各機關提供有關資料，始克編成，謹致謝忱，惟統計數字誤漏之處，在所難免，敬請不吝指正。

目次

摘要分析	1
壹、人口概況	2-5
貳、婚姻概況	6-7
參、教育概況	8-9
肆、社會福利	10-12
伍、政府服務	13-17

表目次

表 1 新北市三峽區近年現住人口性別結構	2
表 2 新北市三峽區近年各年齡層人口性別結構	4
表 3 新北市三峽區近年各年齡層人口性別比例	5
表 4 新北市三峽區近年人口婚姻狀況	7
表 5 新北市三峽區近年人口教育程度概況	8
表 6 新北市三峽區近年低收入戶人數及性別比例	10
表 7 新北市三峽區近年社區發展協會會員人數及性別比例	12
表 8 新北市三峽區公所近年公職人員人數及性別比例	13

表 9 新北市三峽區公所近年公職人員男女人數-按年齡別分15

表 10 新北市三峽區公所近年公職人員男女人數-按教育程度分.....17

圖目次

圖 1 新北市三峽區近年男女人口數概況3

圖 2 新北市三峽區 112 年底人口年齡結構比例3

圖 3 新北市三峽區近年各年齡層人口性別比例5

圖 4 新北市三峽區近年人口婚姻狀況比例6

圖 5 新北市三峽區近年人口教育程度性別比例9

圖 6 新北市三峽區近年低收入戶男女人數及性別比例11

圖 7 新北市三峽區近年社區發展協會會員男女人數及性別比例12

圖 8 新北市三峽區公所近年公職人員男女人數及性別比例14

圖 9 新北市三峽區公所 112 年公職人員男女人數-按年齡別分.....16

圖 10 新北市三峽區公所 112 年公職人員男女人數-按教育程度分 ...17

摘要分析

- 一、 本區自 105 年至 107 年止，男性人口數均較女性人口數多，性別比例自 105 年以來高於 100%，但有逐年下降趨勢，顯示本區男女人口數差距縮小，並於 108 年女性人口數超過男性人口數。
- 二、 本區 112 年底未婚男性多於女性，而有配偶、離婚及喪偶則為女性多於男性。
- 三、 本區近 8 年來教育程度為博士及碩士者，男性高於女性，且性別比例偏高，但呈現逐年下降趨勢。不識字者人數近 8 年來皆為女性高於男性。
- 四、 本區低收入戶人數以女性較多，社區發展協會會員人數亦為女性居多。
- 五、 本區公所 112 年公職人員女性多於男性。

壹、人口概況

一、現住人口性別結構

本區 112 年底總人口數為 115,608 人，占新北市總人口 4,041,120 人之 2.86%。總人口數較 111 年底 115,274 人增加 334 人，成長率為 0.29%。其中男性為 57,542 人，女性為 58,066 人，男性人口數較 111 年 57,525 人，增加 17 人，女性人口數較 111 年 57,749 人，增加 317 人。

性別比例係指男性人口對女性人口之比例，通常以每百名女性相當有多少男性人數表示。本區人口性別比例自 104 年以來高於 100%，但有逐年下降趨勢，至 108 年首度低於 100%，112 年性別比例為 99.10%，顯示本區女性人口數多於男性人口數。

表 1 新北市三峽區近年現住人口性別結構

單位：人；%

年 別	年底總 人口數	人 口 數		性別 比例
		男	女	
105 年	114,180	57,307	56,873	100.76
106 年	114,926	57,644	57,282	100.63
107 年	115,820	57,947	57,873	100.13
108 年	116,478	58,199	58,279	99.86
109 年	116,917	58,409	58,508	99.83
110 年	116,019	57,964	58,055	99.84
111 年	115,274	57,525	57,749	99.61
112 年	115,608	57,542	58,066	99.10

資料來源：新北市政府民政局

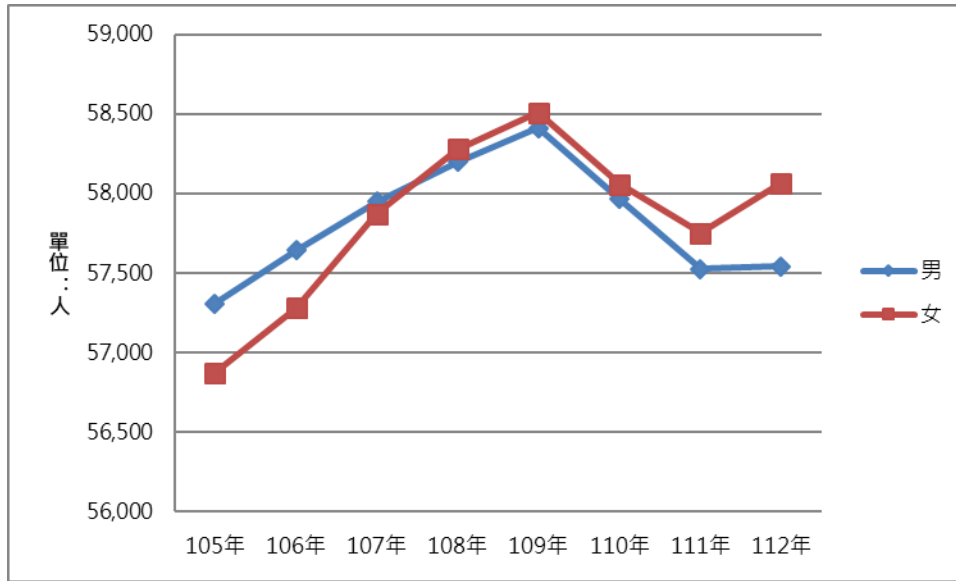


圖 1 新北市三峽區近年男女人口數概況

資料來源：新北市政府民政局

二、各年齡層性別結構

本區 112 年底人口年齡分布，幼年人口(0-14 歲)為 15,122 人，其所占全區總人口比例為 13.08%；青壯年人口(15-64 歲)為 82,855 人，占全區總人口比例為 71.67%；而老年人口(65 歲以上)為 17,631 人，其所占全區總人口比例為 15.25%。

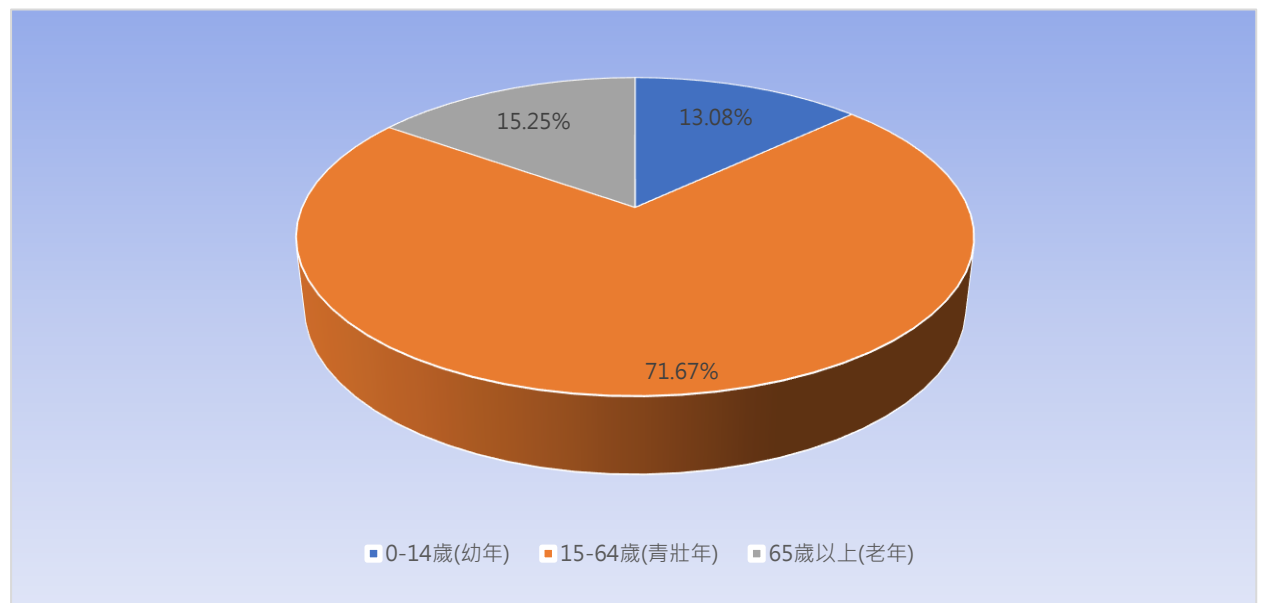


圖 2 新北市三峽區 112 年底人口年齡結構比例

資料來源：新北市政府民政局

本區 112 年底男性幼年人口為 7,909 人、男性青壯年人口為 41,437 人、男性老年人口為 8,196 人，分別較 111 年底減少 221 人、減少 251 人、增加 489 人；女性幼年人口為 7,213 人、女性青壯年人口為 41,418 人、女性老年人口為 9,435 人，分別較 111 年底減少 204 人、減少 63 人、增加 584 人。

表 2 新北市三峽區近年各年齡層人口性別結構

年 底 別	年底人口數									百分比		
	0-14 歲(幼年)			15-64 歲(青壯年)			65 歲以上(老年)			0-14 歲 (幼年)	15-64 歲 (青壯年)	65 歲以 上(老年)
	計	男	女	計	男	女	計	男	女			
民國 105 年	17,466	9,118	8,348	84,969	42,577	42,392	11,745	5,612	6,133	15.30%	74.42%	10.29%
民國 106 年	17,188	8,975	8,213	85,172	42,683	42,489	12,566	5,986	6,580	14.96%	74.11%	10.93%
民國 107 年	17,130	8,935	8,195	85,441	42,726	42,715	13,249	6,286	6,963	14.79%	73.77%	11.44%
民國 108 年	16,908	8,795	8,113	85,546	42,801	42,745	14,024	6,603	7,421	14.52%	73.44%	12.04%
民國 109 年	16,677	8,710	7,967	85,277	42,707	42,570	14,963	6,992	7,971	14.26%	72.94%	12.80%
民國 110 年	16,165	8,452	7,713	84,082	42,120	41,962	15,772	7,392	8,380	13.93%	72.47%	13.59%
民國 111 年	15,547	8,130	7,417	83,169	41,688	41,481	16,558	7,707	8,851	13.49%	72.15%	14.36%
民國 112 年	15,122	7,909	7,213	82,855	41,437	41,418	17,631	8,196	9,435	13.08%	71.67%	15.25%
112 較 111 年增減數	-425	-221	-204	-314	-251	-63	1,073	489	584			

資料來源：新北市政府民政局

本區近年來幼年人口(0-14 歲)性別比例於 108 至 110 之間；青壯年人口(15-64 歲)性別比例維持於 100，變動不大；老年人口(65 歲以上)性別比例於 86 至 92 之間。

表 3 新北市三峽區近年各年齡層人口性別比例

單位:%

年 底 別	性別比例			
	總人口數	0-14 歲	15-64 歲	65 歲以上
民國 105 年	100.76%	109.22%	100.44%	91.50%
民國 106 年	100.63%	109.28%	100.46%	90.97%
民國 107 年	100.13%	109.03%	100.03%	90.28%
民國 108 年	99.86%	108.41%	100.13%	88.98%
民國 109 年	99.83%	109.33%	100.32%	87.72%
民國 110 年	99.84%	109.58%	100.38%	88.21%
民國 111 年	99.61%	109.61%	100.50%	87.07%
民國 112 年	99.10%	109.65%	100.05%	86.87%

資料來源：新北市政府民政局

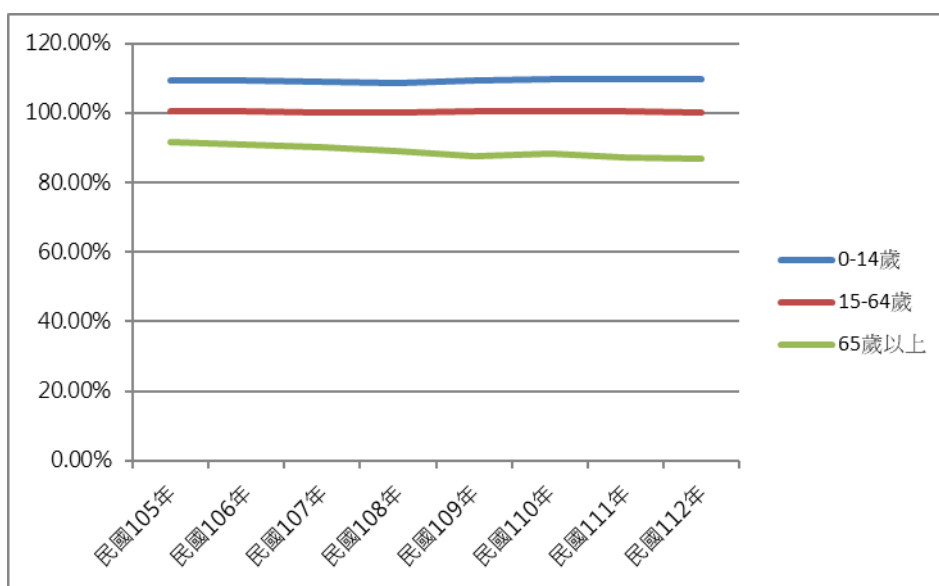


圖 3 新北市三峽區近年各年齡層人口性別比例

資料來源：新北市政府民政局

貳、婚姻概況

本區 112 年底現住人口婚姻情況為：未婚 50,241 人，占總人口數 43.46%；有配偶 48,394 人，占總人口數 41.86%；離婚 11,100 人，占總人口數 9.6%；喪偶 5,873 人，占總人口數 5.08%。未婚者比例逐年下降，而離婚及喪偶者比例呈上升趨勢。

本區 112 年底未婚男性多於女性，而有配偶、離婚及喪偶為女性多於男性，其中性別比例未婚者為 118%，有配偶者為 98.96%，離婚者為 90.23%，喪偶者為 20.82%。

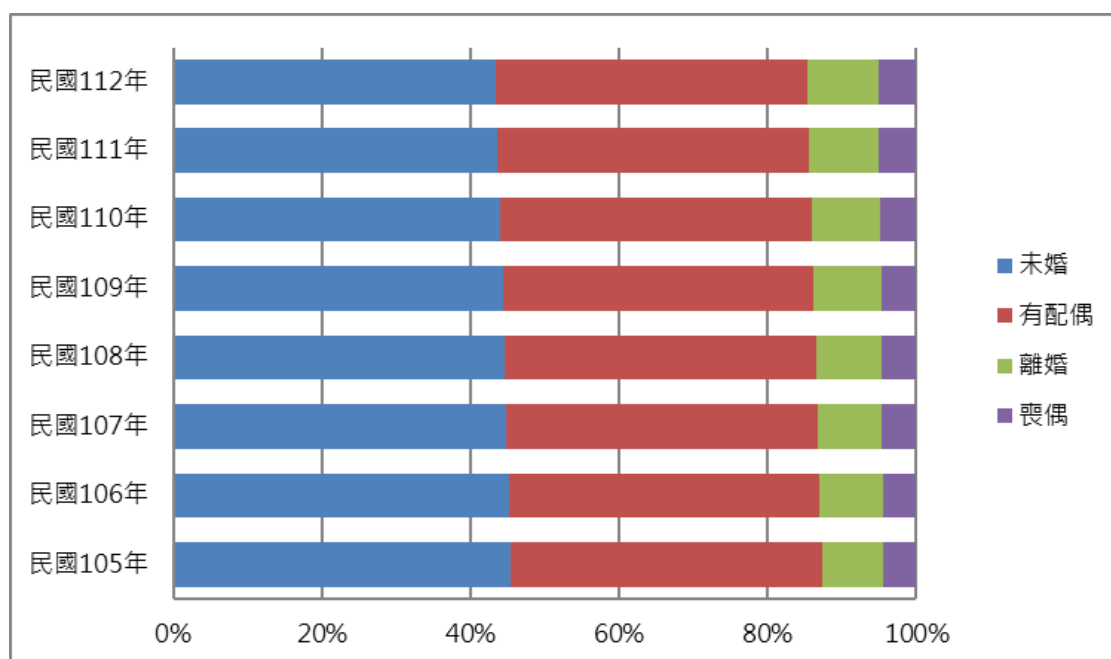


圖 4 新北市三峽區近年人口婚姻狀況比例

資料來源：新北市政府民政局

表 4 新北市三峽區近年人口婚姻狀況

單位：人；%

年底	性別	總計	未婚		有配偶		離婚		喪偶	
			人數	性比例	人數	性比例	人數	性比例	人數	性比例
民國 105	計	114,180	51,915	117.86%	47,882	99.11%	9,327	92.95%	5,056	21.51%
	男	57,307	28,085		23,834		4,493		895	
	女	56,873	23,830		24,048		4,834		4,161	
民國 106	計	114,926	51,920	117.79%	48,107	99.41%	9,697	91.91%	5,202	21.97%
	男	57,644	28,081		23,982		4,644		937	
	女	57,282	23,839		24,125		5,053		4,265	
民國 107	計	115,820	52,007	117.40%	48,531	99.20%	9,984	90.97%	5,298	21.51%
	男	57,947	28,085		24,168		4,756		938	
	女	57,873	23,922		24,363		5,228		4,360	
民國 108	計	116,478	52,027	117.20%	48,785	99.23%	10,240	90.83%	5,426	21.33%
	男	58,199	28,073		24,298		4,874		954	
	女	58,279	23,954		24,487		5,366		4,472	
民國 109	計	116,917	51,888	117.61%	48,936	99.10%	10,558	91.44%	5,535	21.12%
	男	58,409	28,044		24,357		5,043		965	
	女	58,508	23,844		24,579		5,515		4,570	
民國 110	計	116,019	51,072	117.99%	48,598	99.52%	10,687	90.64%	5,662	21.42%
	男	57,964	27,643		24,241		5,081		999	
	女	58,055	23,429		24,357		5,606		4,663	
民國 111	計	115,274	50,295	118.63%	48,411	98.92%	10,853	90.74%	5,715	21.16%
	男	57,525	27,290		24,074		5,163		998	
	女	57,749	23,005		24,337		5,690		4,717	
民國 112	計	115,608	50,241	118.00%	48,394	98.96%	11,100	90.23%	5,873	20.82%
	男	57,542	27,195		24,070		5,265		1,012	
	女	58,066	23,046		24,324		5,835		4,861	

資料來源：新北市政府民政局

參、教育概況

本區近年來教育程度為博士及碩士者，性別比例偏高，但呈現下降趨勢，顯示女性受高等教育者越來越多。不識字者人數近年來皆以女性高於男性，且差距相當懸殊，主因為早期女性受教育之情況較不普及。112 年底教育程度性別比例分別為：博士 220.1%、碩士 138.48%、大學(含專科)91.77%、高中(職)105.15%、國中(含初職)111.84%、小學(含自修)58.7%、不識字 8.06%。

本區 112 年底教育程度男女均為大學(含專科)之人數最多，分別為 18,901 人及 20,595 人；高中(職)之人數次多，分別為 15,845 人及 15,069 人。

表 5 新北市三峽區近年人口教育程度概況

單位：人

年底別	性別	總計	博士	碩士	大學(含 專科)	高中(職)	國中(含 初職)	小學(含 自修)	不識字
民國 105 年	計	96,714	502	4,733	33,488	31,231	16,024	9,760	976
	男	48,189	357	2,833	16,062	16,018	8,742	4,049	128
	女	48,525	145	1,900	17,426	15,213	7,282	5,711	848
民國 106 年	計	97,738	528	4,996	34,699	31,278	15,847	9,487	903
	男	48,669	376	2,982	16,661	16,059	8,580	3,898	113
	女	49,069	152	2,014	18,038	15,219	7,267	5,589	790
民國 107 年	計	98,690	547	5,293	35,891	31,251	15,660	9,229	819
	男	49,012	387	3,144	17,167	15,986	8,479	3,754	95
	女	49,678	160	2,149	18,724	15,265	7,181	5,475	724
民國 108 年	計	99,570	576	5,563	37,069	31,173	15,521	8,905	763
	男	49,404	405	3,282	17,763	15,977	8,350	3,543	84
	女	50,166	171	2,281	19,306	15,196	7,171	5,362	679
民國 109 年	計	100,240	602	5,810	37,955	30,978	15,493	8,701	701
	男	49,699	423	3,432	18,214	15,871	8,269	3,422	68
	女	50,541	179	2,378	19,741	15,107	7,224	5,279	633
民國 110 年	計	99,854	607	5,956	38,202	31,021	15,113	8,303	652
	男	49,512	425	3,535	18,290	15,927	8,075	3,198	62
	女	50,342	182	2,421	19,912	15,094	7,038	5,105	590
民國 111 年	計	99,727	619	6,176	38,106	31,420	14,821	8,003	582
	男	49,395	435	3,620	18,322	16,014	7,911	3,042	51
	女	50,332	184	2,556	19,784	15,406	6,910	4,961	531
民國 112 年	計	100,486	653	6,508	39,496	30,914	14,812	7,567	536
	男	49,633	449	3,779	18,901	15,845	7,820	2,799	40
	女	50,853	204	2,729	20,595	15,069	6,992	4,768	496

資料來源：新北市政府民政局

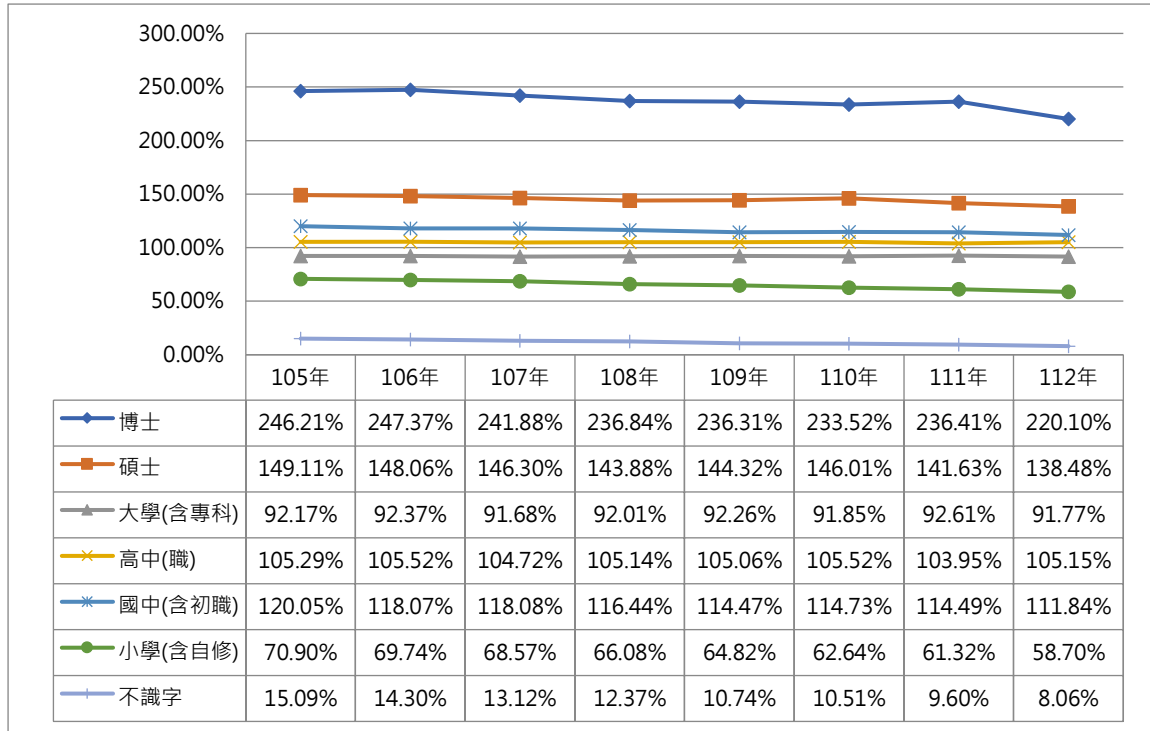


圖 5 新北市三峽區近年人口教育程度性別比例

資料來源：新北市政府民政局

肆、社會福利

一、低收入戶

本區 112 年底低收入戶人數為 1,523 人，其中男性為 768 人，占總人數之 50.43%，較 111 年底 836 人減少 68 人；女性為 755 人，占總人數之 49.57%，較 111 年底 874 人減少 119 人。本區 112 年底低收入戶性別比例為 101.72%。

表 6 新北市三峽區近年低收入戶人數及性別比例

單位:人；%

年底別	總計	男		女		性別比例
		人數	比率	人數	比率	
民國 105 年	2,042	1,009	49.41%	1,033	50.59%	97.68%
民國 106 年	1,846	907	49.13%	939	50.87%	96.59%
民國 107 年	1,680	828	49.29%	852	50.71%	97.18%
民國 108 年	1,948	954	48.97%	994	51.03%	95.98%
民國 109 年	2,022	1,014	50.15%	1,008	49.85%	100.60%
民國 110 年	1,658	920	55.49%	738	44.51%	124.66%
民國 111 年	1,710	836	48.89%	874	51.11%	95.65%
民國 112 年	1,523	768	50.43%	755	49.57%	101.72%
112 較 111 年 增減數	-187	-68		-119		

資料來源：新北市三峽區公所社會人文課

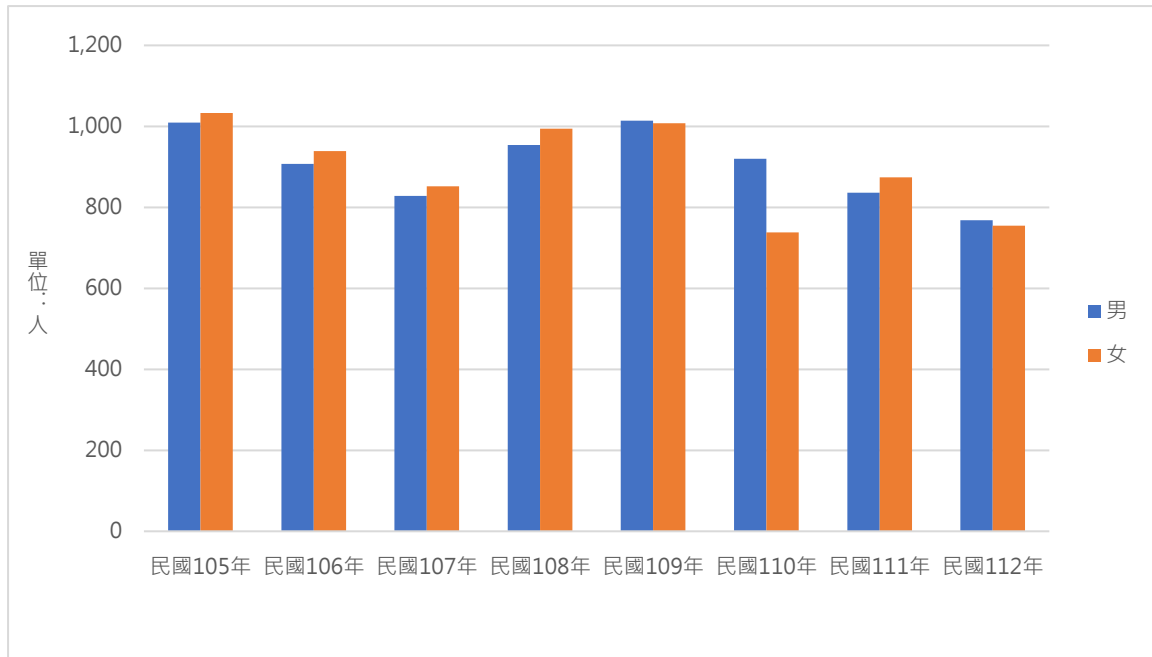


圖 6 新北市三峽區近年低收入戶男女人數

資料來源：新北市三峽區公所社會人文課

二、社區發展協會

本區近年來社區發展協會會員人數，均為女性多於男性，顯示女性較有意願參與社區發展事務。

本區 112 年底社區發展協會會員人數總計 2,638 人，其中男性為 1,155 人，占總人數之 43.78%，較 111 年底 1,053 人增加 102 人；女性為 1,483 人，占總人數之 56.22%，較 111 年底 1,472 人增加 11 人。本區 112 年底社區發展協會會員性別比例為 77.88%。

表 7 新北市三峽區近年社區發展協會會員人數及性別比例

單位:人 ; %

年底別	總計	男		女		性別比例
		人數	比率	人數	比率	
民國 105 年	3,129	1,379	44.07%	1,750	55.93%	78.80
民國 106 年	3,042	1,318	43.33%	1,724	56.67%	76.45
民國 107 年	3,186	1,351	42.40%	1,835	57.60%	73.62
民國 108 年	3,058	1,307	42.74%	1,751	57.26%	74.64
民國 109 年	3,108	1,334	42.92%	1,774	57.08%	75.20
民國 110 年	2,633	1,132	42.99%	1,501	57.01%	75.42
民國 111 年	2,525	1,053	41.70%	1,472	58.30%	71.54
民國 112 年	2,638	1,155	43.78%	1,483	56.22%	77.88
112 較 111 年 增減數	113	102		11		

資料來源：新北市三峽區公所社會人文課

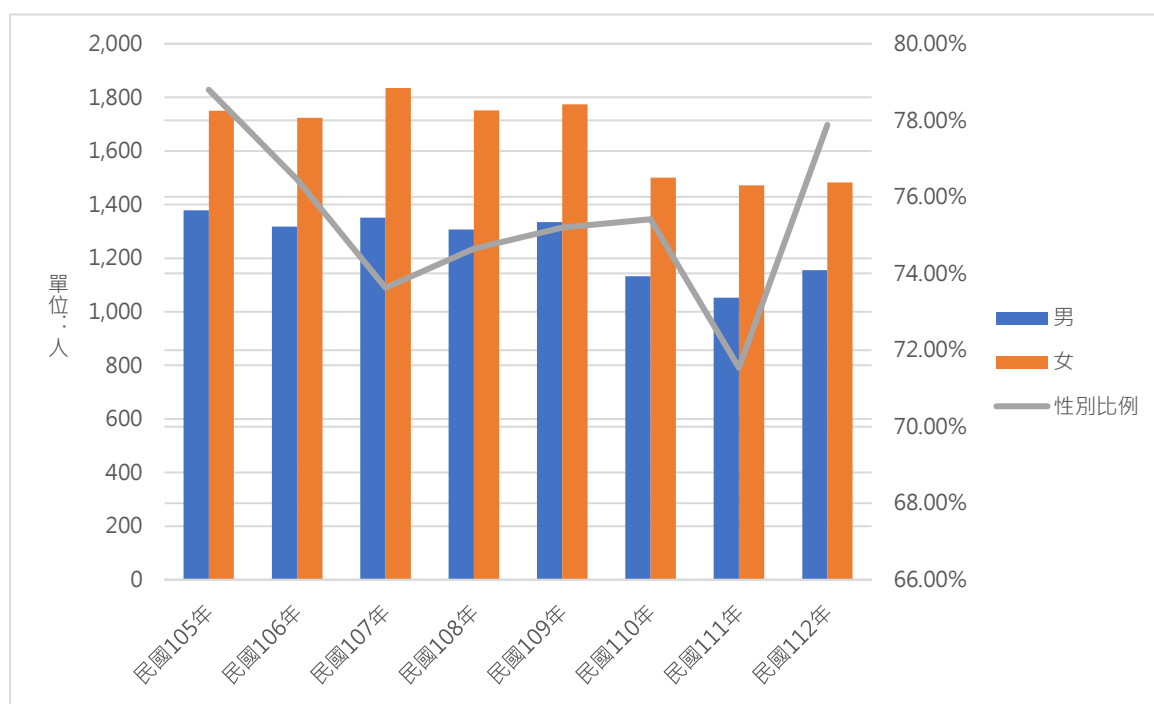


圖 7 新北市三峽區近年社區發展協會會員男女人數及性別比例

資料來源：新北市三峽區公所社會人文課

伍、政府服務

一、公職人員人數

本區公所112年底公職人員男性為22人，女性為29人，性別比例為75.86%。與111年底相較，男性減少1人，女性增加4人。

表8 新北市三峽區公所近年公職人員人數及性別比例

單位:人；%

年底別	總計	男		女		性別比例
		人數	比率	人數	比率	
民國 105 年	51	30	58.82%	21	41.18%	142.86%
民國 106 年	54	28	51.85%	26	48.15%	107.69%
民國 107 年	54	30	55.56%	24	44.44%	125.00%
民國 108 年	53	28	52.83%	25	47.17%	112.00%
民國 109 年	56	24	42.86%	32	57.14%	75.00%
民國 110 年	46	20	43.48%	26	56.52%	76.92%
民國 111 年	48	23	47.92%	25	52.08%	92.00%
民國 112 年	51	22	43.14%	29	56.86%	75.86%
112 較 111 年 增減數	3	-1	-	4	-	-

資料來源：新北市三峽區公所人事室

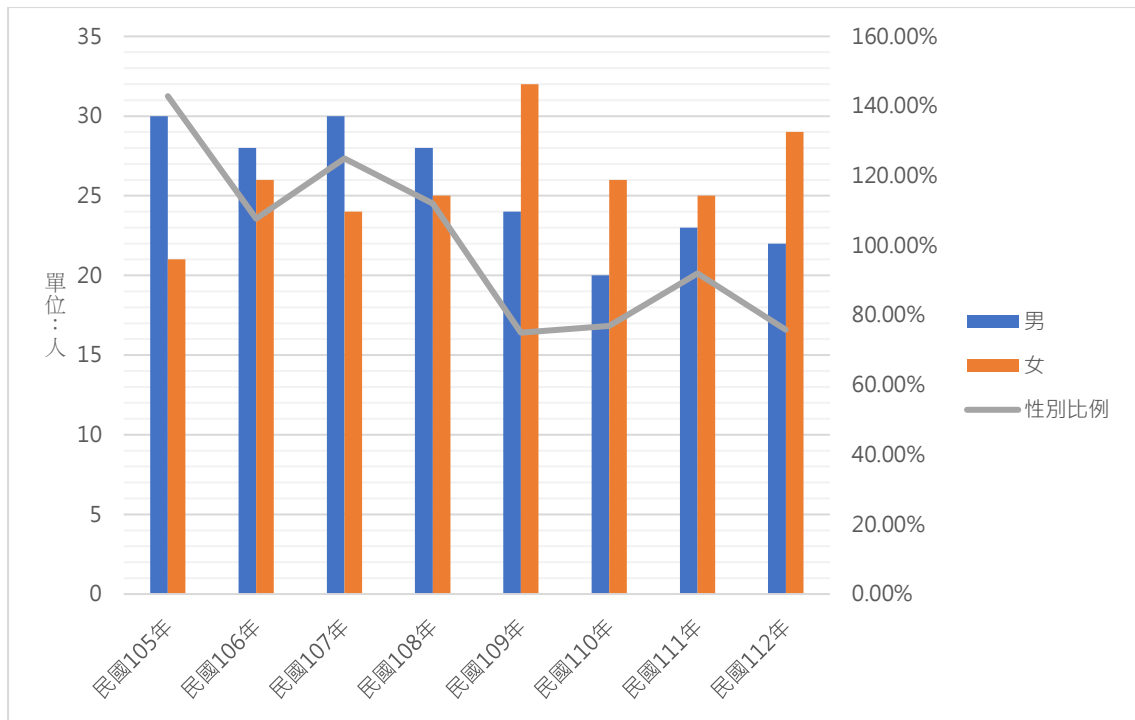


圖 8 新北市三峽區公所近年公職人員男女人數及性別比例

資料來源：新北市三峽區公所人事室

二、公職人員年齡別

本區公所 112 年底公職人員年齡以 50 至 54 及 55 至 59 歲人員最多(各為 11 人)。本年公職人員各年齡層男女接近平均分配。

本區公所 112 年底公職人員 24 歲以下男性 0 人、女性 3 人；25 至 29 歲男性 2 人、女性 4 人；30 至 34 歲男性 2 人、女性 3 人；35 至 39 歲男性 4 人、女性 1 人；40 至 44 歲男性 2 人、女性 1 人；45 至 49 歲男性 1 人、女性 4 人；50 至 54 歲男性 4 人、女性 7 人；55 至 59 歲男性 7 人、女性 4 人；60 歲以上男性 0 人、女性 2 人。

表 9 新北市三峽區公所近年公職人員男女人數-按年齡別分

單位:人

年度別	總計		24 歲以下		25-29 歲		30-34 歲		35-39 歲	
	男	女	男	女	男	女	男	女	男	女
民國 105 年	30	21	3	1	3	2	5	1	2	3
民國 106 年	28	26	0	0	3	1	5	2	5	2
民國 107 年	30	24	0	0	2	0	4	1	7	4
民國 108 年	28	25	0	1	2	1	3	1	7	4
民國 109 年	24	32	0	2	2	2	5	3	4	4
民國 110 年	20	26	0	0	2	3	4	2	2	4
民國 111 年	23	25	0	0	4	4	4	1	1	3
民國 112 年	22	29	0	3	2	4	2	3	4	1
112 較 111 年增減數	-1	4	0	3	-2	0	-2	2	3	-2

資料來源：新北市三峽區公所人事室

表 9 新北市三峽區公所近年公職人員男女人數-按年齡別分(續)

單位:人

年度別	40-44 歲		45-49 歲		50-54 歲		55-59 歲		60 歲以上	
	男	女	男	女	男	女	男	女	男	女
民國 105 年	2	3	4	7	5	1	3	3	3	0
民國 106 年	4	6	4	10	3	1	1	4	3	0
民國 107 年	5	4	4	5	2	4	4	3	2	3
民國 108 年	4	4	3	6	4	6	3	0	2	2
民國 109 年	3	7	2	3	4	9	2	0	2	2
民國 110 年	1	2	1	5	5	6	3	2	2	2
民國 111 年	2	0	1	5	6	7	4	3	1	2
民國 112 年	2	1	1	4	4	7	7	4	0	2
112 較 111 年增減數	0	1	0	-1	-2	0	3	1	-1	0

資料來源：新北市三峽區公所人事室

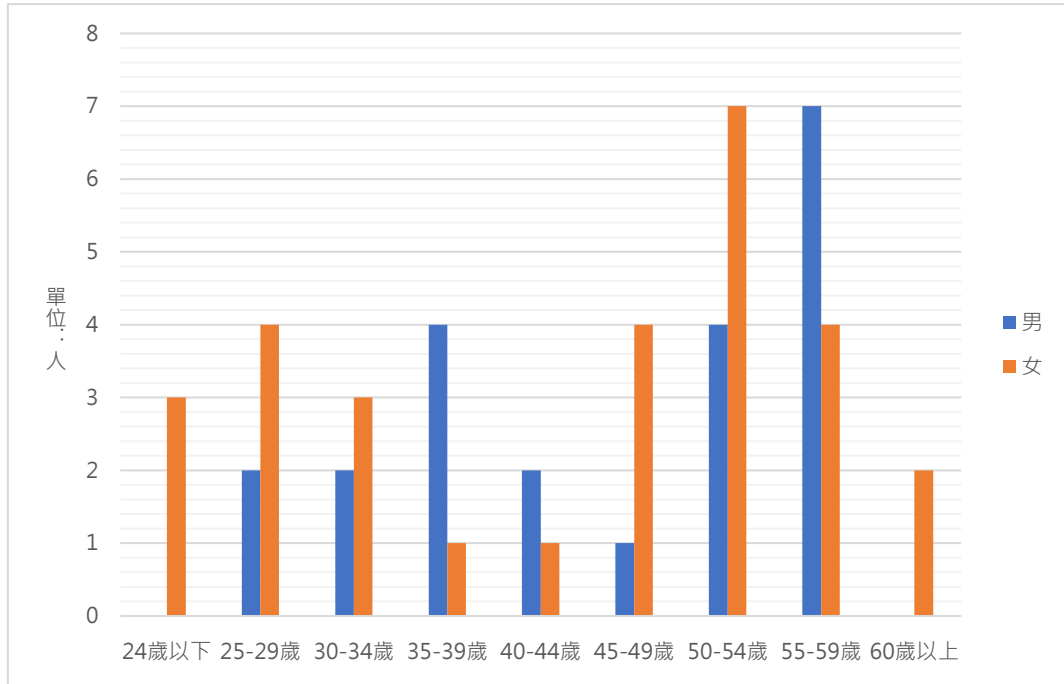


圖 9 新北市三峽區公所 112 年公職人員男女人數-按年齡別分

資料來源：新北市三峽區公所人事室

三、公職人員教育程度

本區公所 112 年底公職人員研究所畢業男性 9 人、女性 3 人；大學(含專科)畢業男性 12 人、女性 26 人；高中(職)以下畢業男性 1 人、女性 0 人。

表 10 新北市三峽區公所近年公職人員男女人數-按教育程度分

單位:人

年度別	總計		研究所畢業		大學(含專科)畢業		高中(職)以下	
	男	女	男	女	男	女	男	女
民國 105 年	30	21	9	1	16	20	5	0
民國 106 年	28	26	9	2	16	24	3	0
民國 107 年	30	24	11	2	17	21	2	1
民國 108 年	28	25	11	3	15	22	2	0
民國 109 年	24	32	7	4	15	28	2	0
民國 110 年	20	26	5	5	13	21	2	0
民國 111 年	23	25	7	3	14	22	2	0
民國 112 年	22	29	9	3	12	26	1	0
112 較 111 年增減數	-1	4	2	0	-2	4	-1	0

資料來源：新北市三峽區公所人事室

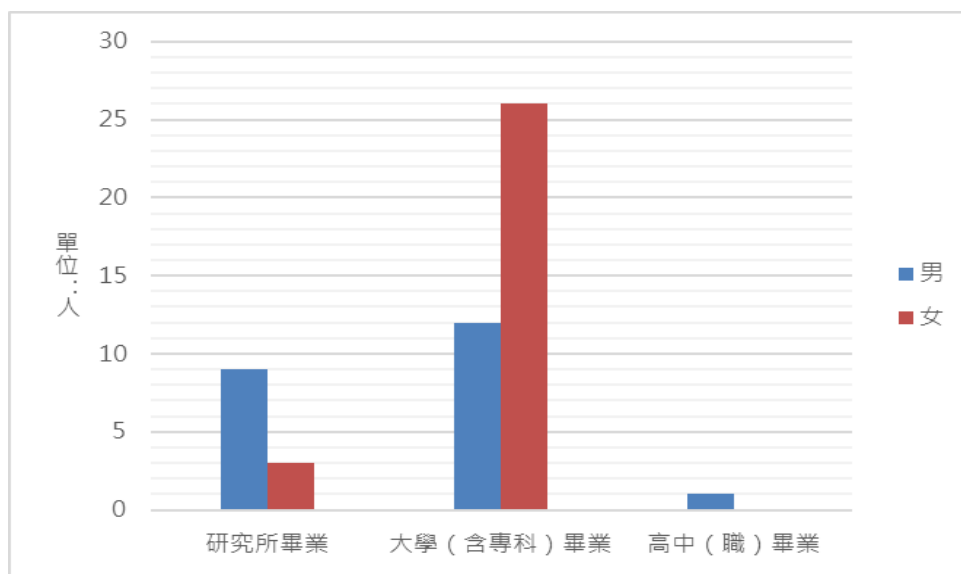


圖 10 新北市三峽區公所 112 年公職人員男女人數-按教育程度分

資料來源：新北市三峽區公所人事室

刊 名 / 性別圖像(資料期間:民國 112 年)

編 印 / 新北市三峽區公所會計室

出版機關 / 新北市三峽區公所

地 址 / 新北市三峽區中山路 17 號

電 話 / (02)2671-1017 分機 131-136

網 址 / <http://www.sanxia.ntpc.gov.tw>

出版日期 / 中華民國 113 年 7 月

