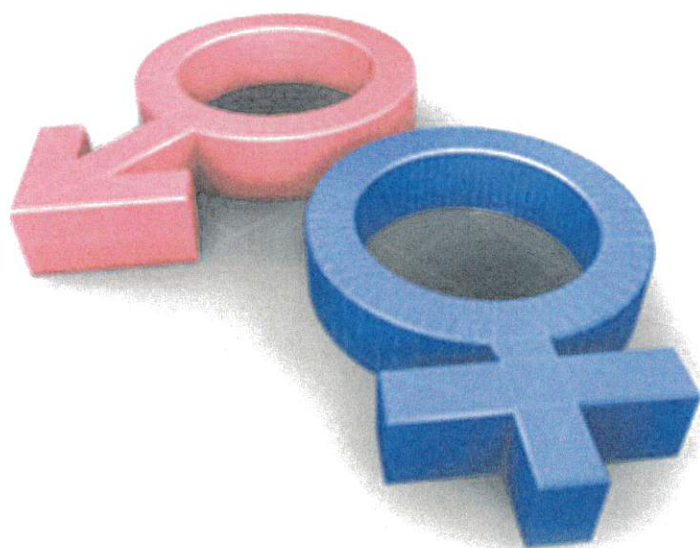


中華民國 109 年  
新北市三峽區性別圖像



新 北 市 三 峽 區 公 所 編 印  
中 華 民 國 1 1 0 年 8 月 出 版

## 凡 例

- 一、本書編印之目的，旨在報導新北市三峽區性別有關議題之統計數據，俾提供施政考核及釐定施政計畫之參考。
- 二、本書所列資料來源，係根據新北市政府各機關、新北市三峽區公所各業務單位編報之公務統計報表及本所會計室直接蒐集之資料加以整編而成，其資料來源均分別註明於各表(圖)下方，以利查考。
- 三、本書之資料時間自 102 年至 109 年，內容包括：本區人口概況、婚姻概況、教育概況、社會福利及政府服務等 5 大類，各類均分別擇重要項目予以提要分析，俾利參閱。
- 四、表內所列「年」及「年度」係指全年動態數字(自 1 月 1 日至 12 月 31 日止)，「年底」係指 12 月底靜態數字，「學年度」係指教育年度，即當年 8 月 1 日至次年 7 月 31 日。
- 五、本書各表所列度量衡單位，一律採用公制，以資劃一，方便比較，其有特殊情形者，均分別予以註明。
- 六、本書所用符號代表意義如下：
  - 「--」數值無意義。
  - 「…」數值尚未發布。
  - 「-」無數值或數值無統計。
  - 「0」數值不及半單位。
- 七、本書所載資料如有更新資料，均予修正，凡與前期數字不同時，概以本期數字為準。
- 八、本書承蒙本公所各業務單位及本區各機關提供有關資料，始克編成，謹致謝忱，惟統計數字誤漏之處，在所難免，敬請不吝指正。

# 目 次

摘要分析 .....	1
壹、人口概況 .....	2
貳、婚姻概況 .....	6
參、教育概況 .....	8
肆、社會福利 .....	10
伍、政府服務 .....	13

## 表目次

表 1 三峽區近年現住人口性別結構 .....	2
表 2 三峽區近年各年齡層人口性別結構 .....	4
表 3 三峽區近年各年齡層人口性別比例 .....	5
表 4 三峽區近年人口婚姻狀況 .....	7
表 5 三峽區近年人口教育程度概況 .....	8
表 6 三峽區近年低收入戶人數及性別比例 .....	10
表 7 三峽區近年社區發展協會會員人數及性別比例 .....	12
表 8 三峽區公所近年公職人員人數及性別比例 .....	13
表 9 三峽區公所近年公職人員男女人數-按年齡別分 .....	15
表 10 三峽區公所近年公職人員男女人數-按教育程度分 .....	17

## 圖目次

圖 1 三峽區近年男女人口數概況 .....	3
圖 2 三峽區 109 年底人口年齡結構比例 .....	3
圖 3 三峽區近年各年齡層人口性別比例 .....	5
圖 4 三峽區近年人口婚姻狀況比例 .....	6
圖 5 三峽區近年人口教育程度性別比例 .....	9
圖 6 三峽區近年低收入戶男女人數及性別比例 .....	11
圖 7 三峽區近年社區發展協會會員男女人數及性別比例 .....	12
圖 8 三峽區公所近年公職人員男女人數及性別比例 .....	14
圖 9 三峽區公所 109 年公職人員男女人數-按年齡別分 .....	16
圖 10 三峽區公所 109 年公職人員男女人數-按教育程度分 .....	17

## 摘要分析

- 一、本區近年來人口數呈上升趨勢，自 102 年至 107 年止，男性人口數均較女性人口數多，性別比例自 102 年以來均高於 100%，但有逐年下降趨勢，顯示本區男女人口數差距縮小，並於 108 年女性人口數超過男性人口數。
- 二、本區 109 年底未婚男性多於女性，而有配偶、離婚及喪偶則為女性多於男性。
- 三、本區近 8 年來教育程度為博士及碩士者，性別比例偏高，但呈現逐年下降趨勢。不識字者人數近 8 年來皆以女性高於男性。
- 四、本區低收入戶人數以男性較多，社區發展協會會員人數則為女性居多。
- 五、本區公所 109 年公職人員女性多於男性。

# 壹、人口概況

## 一、現住人口性別結構

本區 109 年底總人口數為 116,917 人，占新北市總人口 4,030,954 人之 2.90%。總人口數較 108 年底 116,478 人增加 439 人，成長率為 0.38%。其中男性為 58,409 人，女性為 58,508 人，男性人口數較 108 年 58,199 人，增加 210 人，女性人口數較 108 年 58,279 人，增加 229 人。

性別比例係指男性人口對女性人口之比例，通常以每百名女性相當有多少男性人數表示。本區人口數性別比例自 102 年以來高於 100%，但有逐年下降趨勢，至 108 年首度低於 100%，109 年性別比例為 99.83%，顯示本區女性人口數多於男性人口數。

表 1 三峽區近年現住人口性別結構

單位：人；%

年 別	年底總 人口數	人 口 數		人口性別 比例
		男	女	
102 年	110,010	55,635	54,375	102.32
103 年	111,588	56,280	55,308	101.76
104 年	111,708	56,701	56,007	101.24
105 年	114,180	57,307	56,873	100.76
106 年	114,926	57,644	57,282	100.63
107 年	115,820	57,947	57,873	100.13
108 年	116,478	58,199	58,279	99.86
109 年	116,917	58,409	58,508	99.83

資料來源：新北市政府民政局

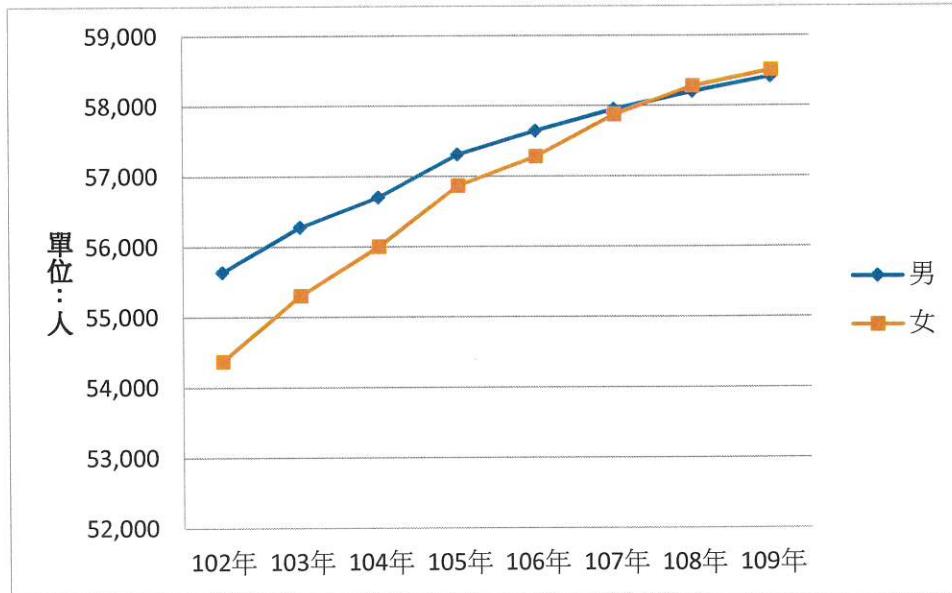


圖 1 三峽區近年男女人口數概況

資料來源：新北市政府民政局

## 二、各年齡層性別結構

本區 109 年底人口年齡分布，幼年人口(0-14 歲)為 16,677 人，其所占全區總人口比例為 14.26%；青壯年人口(15-64 歲)為 85,277 人，占全區總人口比例為 72.94%；而老年人口(65 歲以上)為 14,963 人，其所占全區總人口比例為 12.80%。

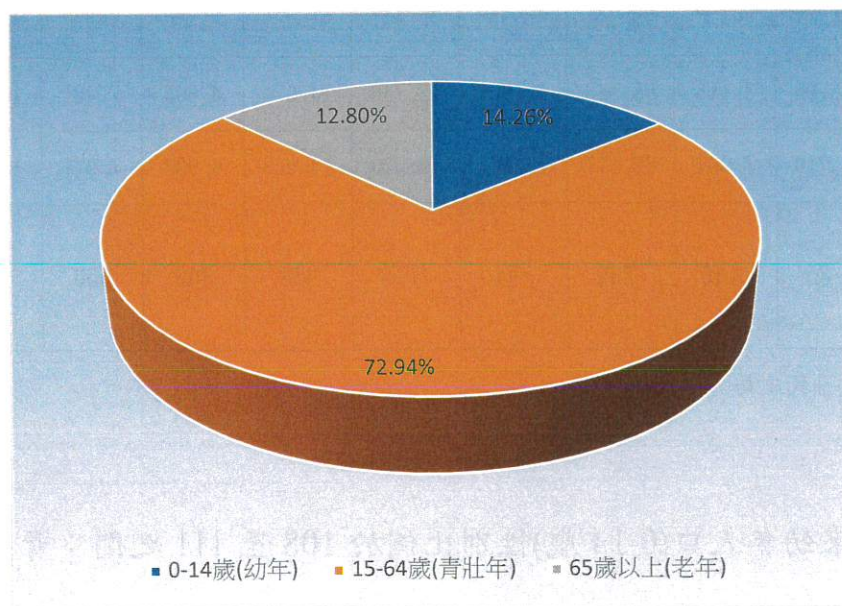


圖 2 三峽區 109 年底人口年齡結構比例

資料來源：新北市政府民政局

本區 109 年底男性幼年人口為 8,710 人、男性青壯年人口為 42,707 人、男性老年人口為 6,992 人，分別較 108 年底減少 85 人、減少 94 人、增加 389 人；女性幼年人口為 7,967 人、女性青壯年人口為 42,570 人、女性老年人口為 7,971 人，分別較 108 年底減少 146 人、減少 175 人、增加 550 人。

表 2 三峽區近年各年齡層人口性別結構

年 底 別	年底人口數									百分比		
	0-14 歲(幼年)			15-64 歲(青壯年)			65 歲以上(老年)			0-14 歲(幼 年)	15-64 歲(青壯 年)	65 歲以 上(老 年)
	計	男	女	計	男	女	計	男	女			
民國 102 年	18,186	9,563	8,623	81,935	41,164	40,771	9,889	4,908	4,981	16.53%	74.48%	8.99%
民國 103 年	18,087	9,523	8,564	83,140	41,653	41,487	10,361	5,104	5,257	16.21%	74.51%	9.29%
民國 104 年	17,594	9,210	8,384	84,145	42,162	41,983	10,969	5,329	5,640	15.61%	74.66%	9.73%
民國 105 年	17,466	9,118	8,348	84,969	42,577	42,392	11,745	5,612	6,133	15.30%	74.42%	10.29%
民國 106 年	17,188	8,975	8,213	85,172	42,683	42,489	12,566	5,986	6,580	14.96%	74.11%	10.93%
民國 107 年	17,130	8,935	8,195	85,441	42,726	42,715	13,249	6,286	6,963	14.79%	73.77%	11.44%
民國 108 年	16,908	8,795	8,113	85,546	42,801	42,745	14,024	6,603	7,421	14.52%	73.44%	12.04%
民國 109 年	16,677	8,710	7,967	85,277	42,707	42,570	14,963	6,992	7,971	14.26%	72.94%	12.80%
109 較 108 年增減數	-231	-85	-146	-269	-94	-175	939	389	550			

資料來源：新北市政府民政局

本區近年來幼年人口(0-14 歲)性別比例於 108 至 111 之間；青壯年人口(15-64 歲)性別比例於 100 至 101 之間；老年人口(65 歲以上)性別比例於 87 至 100 之間。

表 3 三峽區近年各年齡層人口性別比例

單位：%

年底別	性別比例			
	總人口數	0-14 歲	15-64 歲	65 歲以上
民國 102 年	102.32	110.90	100.96	98.53
民國 103 年	101.76	111.20	100.40	97.09
民國 104 年	101.24	109.85	100.43	94.49
民國 105 年	100.76	109.22	100.44	91.50
民國 106 年	100.63	109.28	100.46	90.97
民國 107 年	100.13	109.03	100.03	90.28
民國 108 年	99.86	108.41	100.13	88.98
民國 109 年	99.83	109.33	100.32	87.72

資料來源：新北市政府民政局

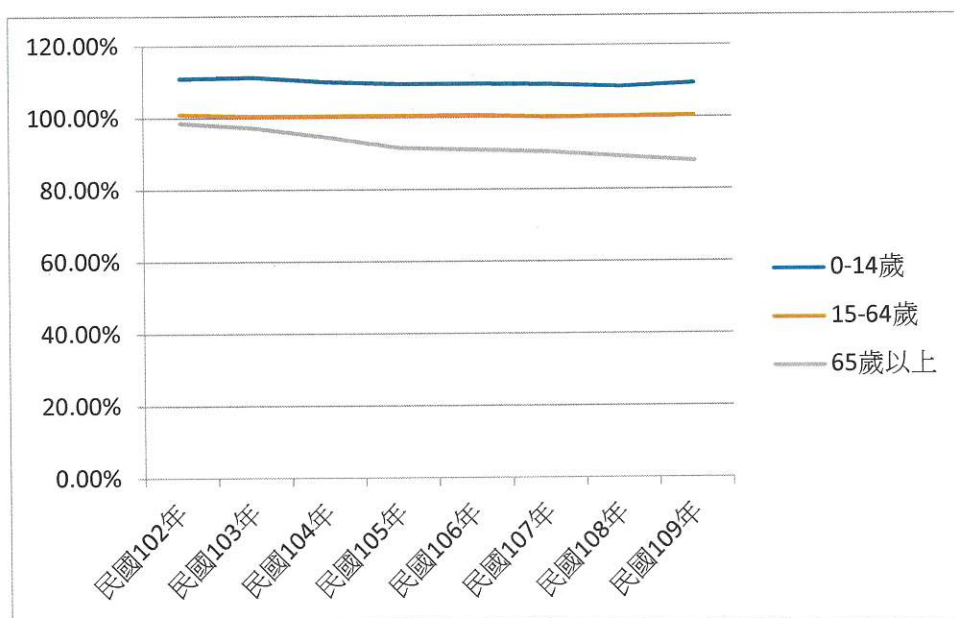


圖 3 三峽區近年各年齡層人口性別比例

資料來源：新北市政府民政局

## 貳、婚姻概況

本區 109 年底現住人口婚姻情況為：未婚 51,888 人，占總人口數 44.38%；有配偶 48,936 人，占總人口數 41.86%；離婚 10,558 人，占總人口數 9.03%；喪偶 5,535 人，占總人口數 4.73%。未婚者比例逐年下降，而離婚及喪偶者比例則呈上升趨勢。

本區 109 年底未婚男性多於女性，而有配偶、離婚及喪偶為女性多於男性，其中性別比例未婚者為 117.61%，有配偶者為 99.10%，離婚者為 91.44%，喪偶者為 21.12%。

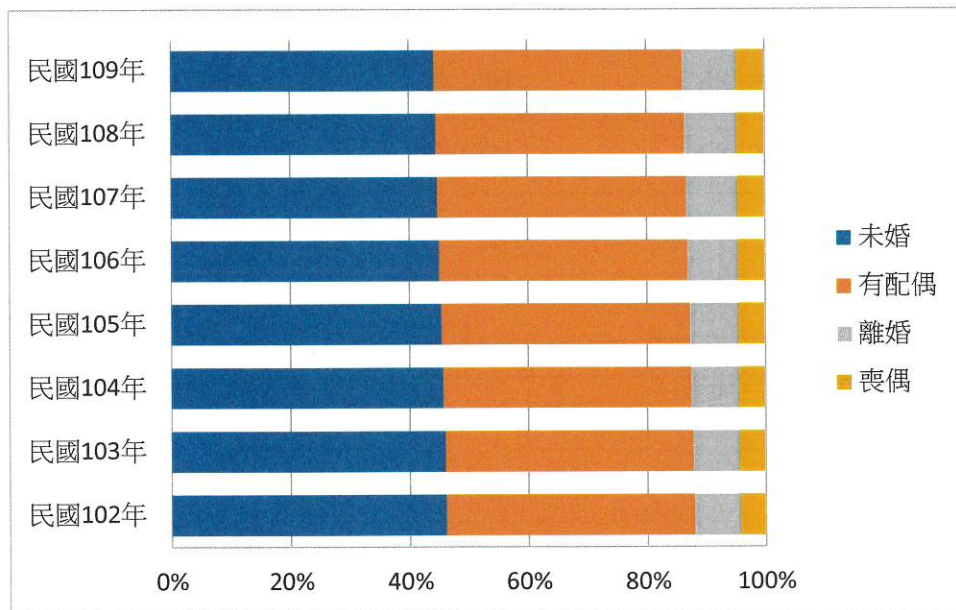


圖 4 三峽區近年人口婚姻狀況比例

資料來源：新北市政府民政局

表 4 三峽區近年人口婚姻狀況

單位：人；%

年底別	性別	總計	未婚		有配偶		離婚		喪偶	
			人數	性比例	人數	性比例	人數	性比例	人數	性比例
民國 102 年	計	110,010	50,865	118.72	46,064	100.55	8,413	93.27	4,668	22.94
	男	55,635	27,609		23,095		4,060		871	
	女	54,375	23,256		22,969		4,353		3,797	
民國 103 年	計	111,588	51,325	118.26	46,759	99.97	8,694	93.33	4,810	22.96
	男	56,280	27,809		23,376		4,197		898	
	女	55,308	23,516		23,383		4,497		3,912	
民國 104 年	計	112,708	51,554	117.92	47,163	99.76	9,042	92.92	4,949	22.11
	男	56,701	27,897		23,553		4,355		896	
	女	56,007	23,657		23,610		4,687		4,053	
民國 105 年	計	114,180	51,915	117.86	47,882	99.11	9,327	92.95	5,056	21.51
	男	57,307	28,085		23,834		4,493		895	
	女	56,873	23,830		24,048		4,834		4,161	
民國 106 年	計	114,926	51,920	117.79	48,107	99.41	9,697	91.91	5,202	21.97
	男	57,644	28,081		23,982		4,644		937	
	女	57,282	23,839		24,125		5,053		4,265	
民國 107 年	計	115,820	52,007	117.40	48,531	99.20	9,984	90.97	5,298	21.51
	男	57,947	28,085		24,168		4,756		938	
	女	57,873	23,922		24,363		5,228		4,360	
民國 108 年	計	116,478	52,027	117.20	48,785	99.23	10,240	90.83	5,426	21.33
	男	58,199	28,073		24,298		4,874		954	
	女	58,279	23,954		24,487		5,366		4,472	
民國 109 年	計	116,917	51,888	117.61	48,936	99.10	10,558	91.44	5,535	21.12
	男	58,409	28,044		24,357		5,043		965	
	女	58,508	23,844		24,579		5,515		4,570	

資料來源：新北市政府民政局

## 參、教育概況

本區近年來教育程度為博士及碩士者，性別比例偏高，但呈現逐年下降趨勢，顯示女性受高等教育者越來越多。不識字者人數近年來皆以女性高於男性，且差距相當懸殊，主因為早期女性受教育之情況較不普及。109 年底教育程度性別比例分別為：博士 236.31%、碩士 144.32%、大學(含專科)92.26%、高中(職)105.06%、國中(含初職)114.47%、小學(含自修)64.82%、不識字 10.74%。

本區 109 年底教育程度男女均為大學(含專科)之人數最多，分別為 18,214 人及 19,741 人；高中(職)之人數次多，分別為 15,871 人及 15,107 人。

表 5 三峽區近年人口教育程度概況

單位：人

年底別	性別	總計	博士	碩士	大學(含 專科)	高中(職)	國中(含 初職)	小學(含 自修)	不識字
民國 102 年	計	91,824	376	3,754	29,504	28,786	17,727	10,511	1,166
	男	46,072	272	2,290	14,240	14,710	9,797	4,596	167
	女	45,752	104	1,464	15,264	14,076	7,930	5,915	999
民國 103 年	計	93,501	412	4,133	30,866	30,501	16,236	10,257	1,096
	男	46,757	299	2,506	14,785	15,654	8,946	4,412	155
	女	46,744	113	1,627	16,081	14,847	7,290	5,845	941
民國 104 年	計	95,114	460	4,437	32,129	30,905	16,165	9,984	1,034
	男	47,491	325	2,667	15,387	15,883	8,878	4,209	142
	女	47,623	135	1,770	16,742	15,022	7,287	5,775	892
民國 105 年	計	96,714	502	4,733	33,488	31,231	16,024	9,760	976
	男	48,189	357	2,833	16,062	16,018	8,742	4,049	128
	女	48,525	145	1,900	17,426	15,213	7,282	5,711	848
民國 106 年	計	97,738	528	4,996	34,699	31,278	15,847	9,487	903
	男	48,669	376	2,982	16,661	16,059	8,580	3,898	113
	女	49,069	152	2,014	18,038	15,219	7,267	5,589	790
民國 107 年	計	98,690	547	5,293	35,891	31,251	15,660	9,229	819
	男	49,012	387	3,144	17,167	15,986	8,479	3,754	95
	女	49,678	160	2,149	18,724	15,265	7,181	5,475	724
民國 108 年	計	99,570	576	5,563	37,069	31,173	15,521	8,905	763
	男	49,404	405	3,282	17,763	15,977	8,350	3,543	84
	女	50,166	171	2,281	19,306	15,196	7,171	5,362	679
民國 109 年	計	100,240	602	5,810	37,955	30,978	15,493	8,701	701
	男	49,699	423	3,432	18,214	15,871	8,269	3,422	68
	女	50,541	179	2,378	19,741	15,107	7,224	5,279	633

資料來源：新北市政府民政局

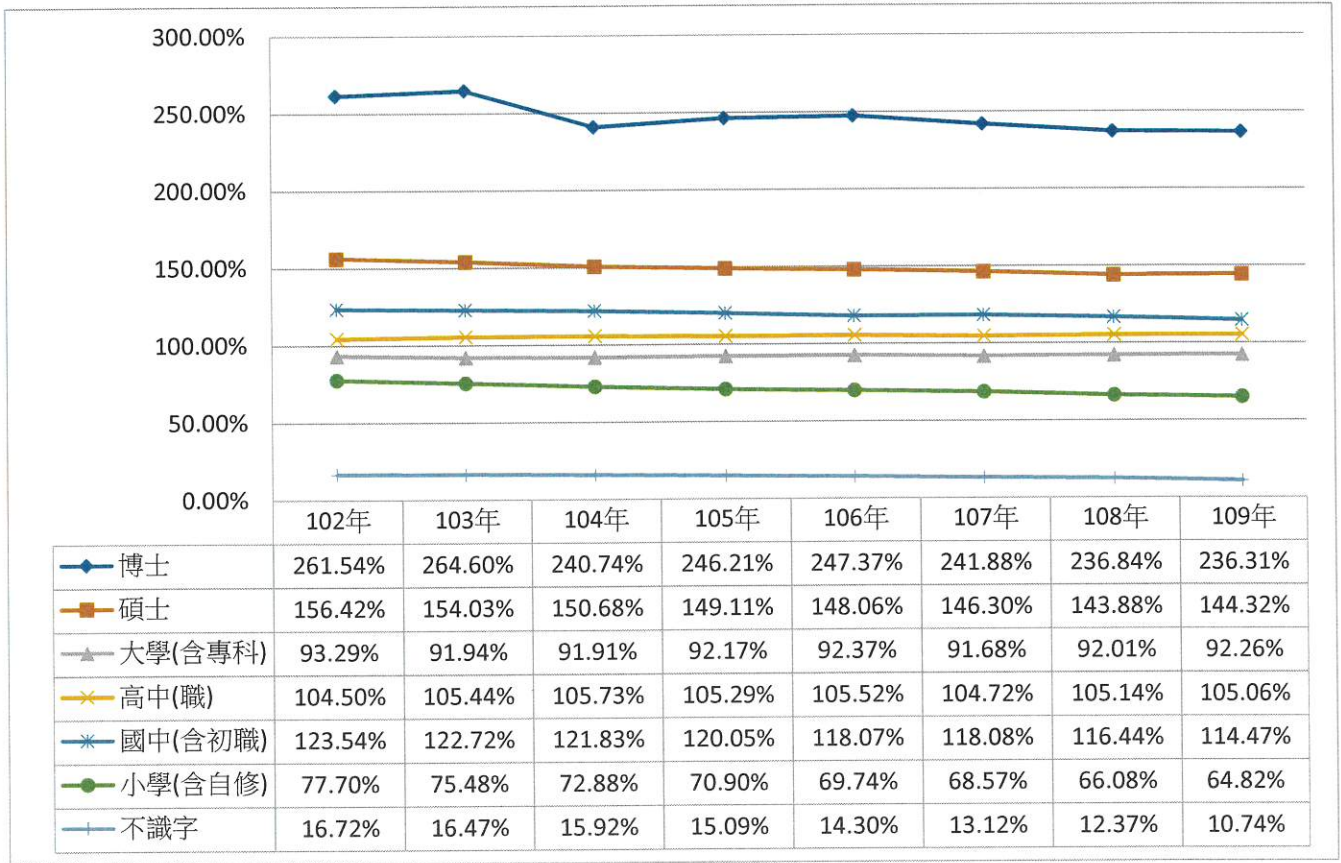


圖 5 三峽區近年人口教育程度性別比例

資料來源：新北市政府民政局

## 肆、社會福利

### 一、低收入戶

本區 109 年底低收入戶人數為 2,022 人，其中男性為 1,014 人，占總人數之 50.15%，較 108 年底 954 人增加 60 人；女性為 1,008 人，占總人數之 49.85%，較 108 年底 994 人增加 14 人。本區 109 年底低收入戶性別比例為 100.60%。

表 6 三峽區近年低收入戶人數及性別比例

單位：人；%

年底別	總計	男		女		性別比例
		人數	比率	人數	比率	
民國 102 年	2,229	1,101	49.39	1,128	50.61	97.61
民國 103 年	2,334	1,157	49.57	1,177	50.43	98.30
民國 104 年	2,266	1,106	48.81	1,160	51.19	95.34
民國 105 年	2,042	1,009	49.41	1,033	50.59	97.68
民國 106 年	1,846	907	49.13	939	50.87	96.59
民國 107 年	1,680	828	49.29	852	50.71	97.18
民國 108 年	1,948	954	48.97	994	51.03	95.98
民國 109 年	2,022	1,014	50.15	1,008	49.85	100.60
109 較 108 年增 減數	74	60		14		

資料來源：三峽區公所社會人文課

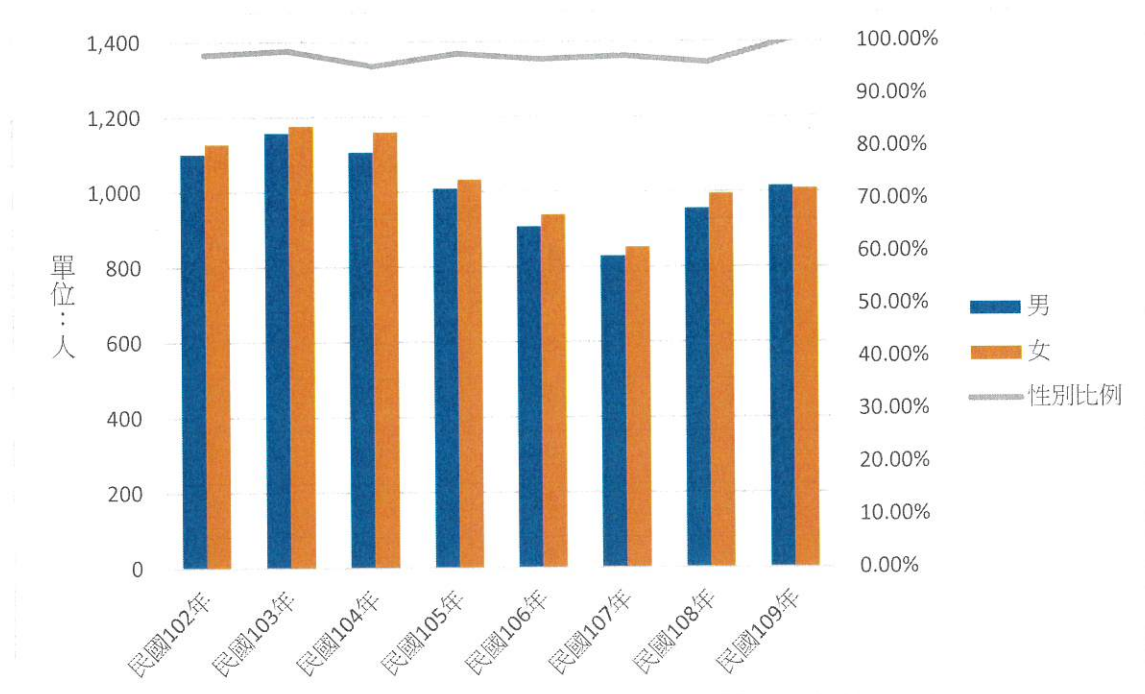


圖 6 三峽區近年低收入戶男女人數及性別比例

資料來源：三峽區公所社會人文課

## 二、社區發展協會

本區近年來社區發展協會會員人數，均為女性多於男性，顯示女性較有意願參與社區發展事務。

本區 109 年底社區發展協會會員人數總計 3,108 人，其中男性為 1,334 人，占總人數之 42.92%，較 108 年底 1,307 人增加 27 人；女性為 1,774 人，占總人數之 57.08%，較 108 年底 1,751 人增加 23 人。本區 109 年底社區發展協會會員性別比例為 75.20%。

表 7 三峽區近年社區發展協會會員人數及性別比例

單位：人；%

年底別	總計	男		女		性別比例
		人數	比率	人數	比率	
民國 102 年	3,006	1,415	47.07	1,591	52.93	88.94
民國 103 年	3,254	1,451	44.59	1,803	55.41	80.48
民國 104 年	3,211	1,398	43.54	1,813	56.46	77.11
民國 105 年	3,129	1,379	44.07	1,750	55.93	78.80
民國 106 年	3,042	1,318	43.33	1,724	56.67	76.45
民國 107 年	3,186	1,351	42.40	1,835	57.60	73.62
民國 108 年	3,058	1,307	42.74	1,751	57.26	74.64
民國 109 年	3,108	1,334	42.92	1,774	57.08	75.20
109 較 108 年增減數	50	27		23		

資料來源：三峽區公所社會人文課

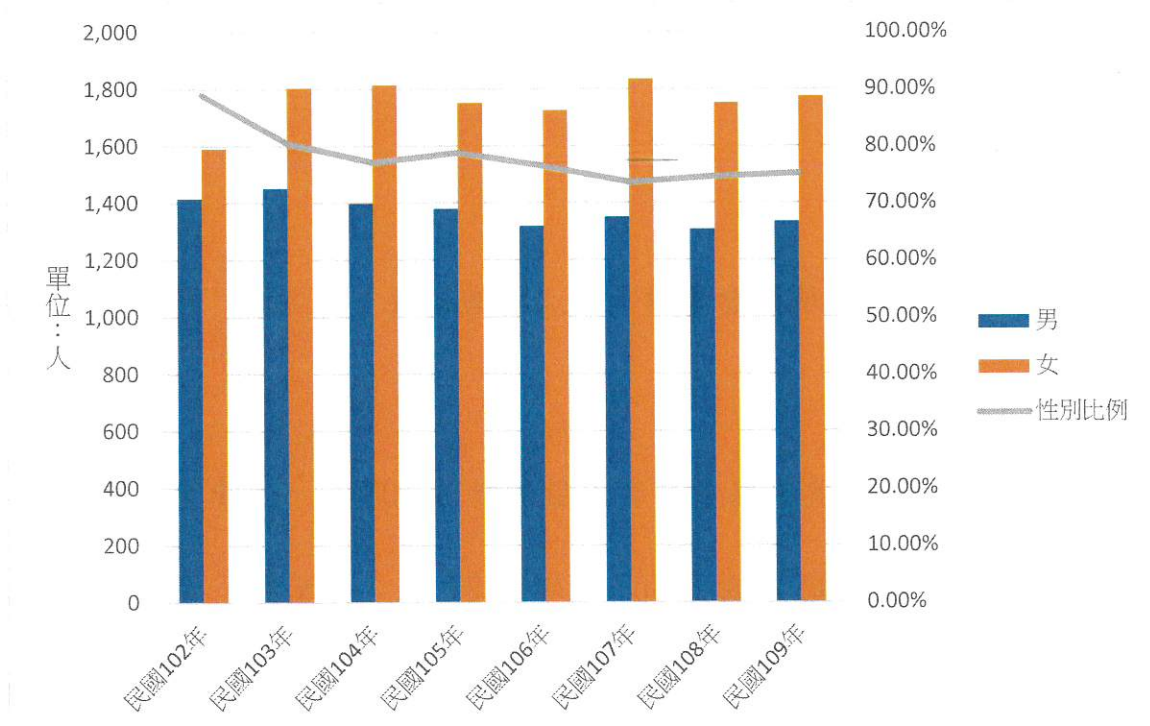


圖 7 三峽區近年社區發展協會會員男女人數及性別比例

資料來源：三峽區公所社會人文課

## 伍、政府服務

### 一、公職人員人數

本區公所 109 年底公職人員男性為 24 人，女性為 32 人，性別比例為 75%。與 108 年底相較，男性減少 4 人，女性增加 7 人。本區公所 109 年公職人員首次女性多於男性。

表 8 三峽區公所近年公職人員人數及性別比例

單位：人；%

年底別	總計	男		女		性別比例
		人數	比率	人數	比率	
民國 102 年	59	32	54.24%	27	45.76%	118.52%
民國 103 年	55	28	50.91%	27	49.09%	103.70%
民國 104 年	49	25	51.02%	24	48.98%	104.17%
民國 105 年	51	30	58.82%	21	41.18%	142.86%
民國 106 年	54	28	51.85%	26	48.15%	107.69%
民國 107 年	54	30	55.56%	24	44.44%	125.00%
民國 108 年	53	28	52.83%	25	47.17%	112.00%
民國 109 年	56	24	42.86%	32	57.14%	75.00%
109 較 108 年增減數	3	-4		7		

資料來源：三峽區公所人事室

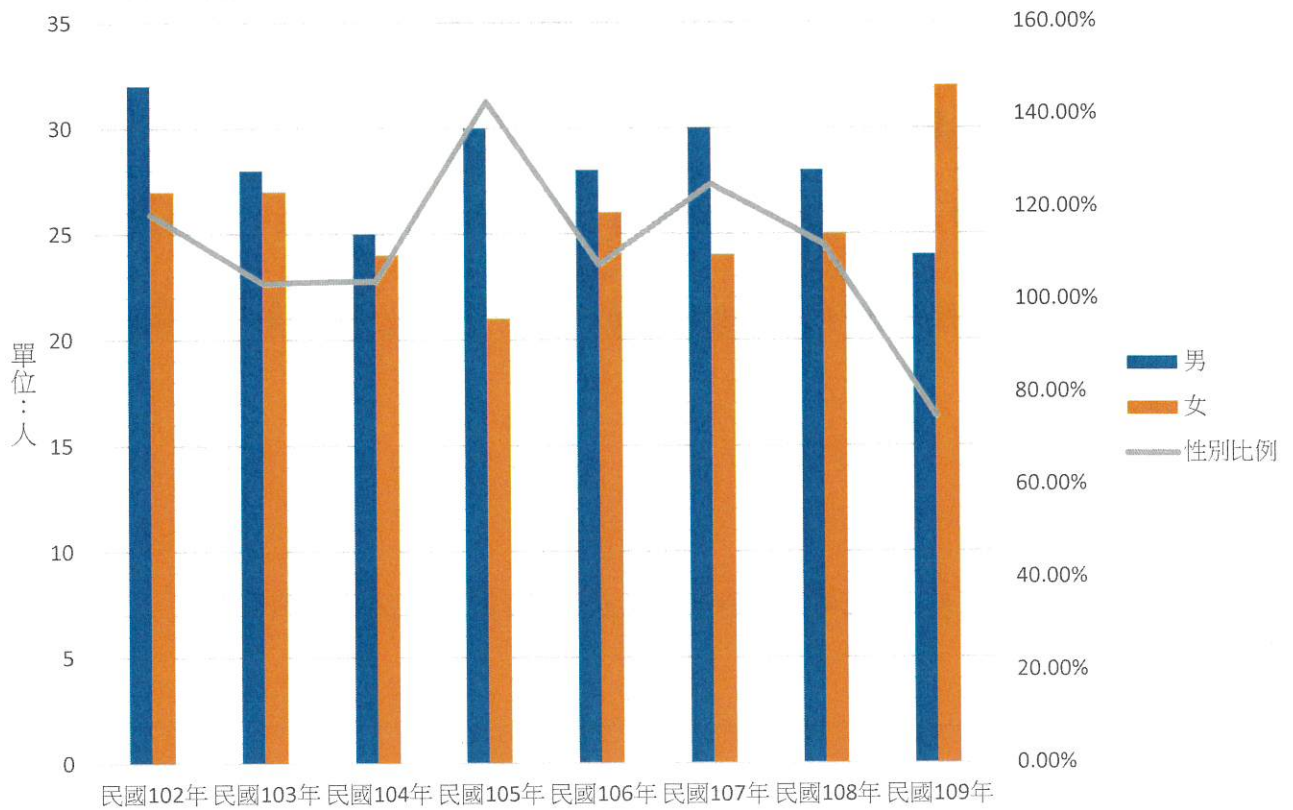


圖 8 三峽區公所近年公職人員男女人數及性別比例

資料來源：三峽區公所人事室

## 二、公職人員年齡別

本區公所 109 年底公職人員年齡以 50 至 54 歲人員最多(13 人)，其次為 40 至 44 歲(10 人)。本區公所除 30 至 34 歲及 55 至 59 歲為男性多於女性外，其餘年齡層均為女性多於男性。

本區公所 109 年底公職人員 24 歲以下男性 0 人、女性 2 人；25 至 29 歲男性 2 人、女性 2 人；30 至 34 歲男性 5 人、女性 3 人；35 至 39 歲男性 4 人、女性 4 人；40 至 44 歲男性 3 人、女性 7 人；45 至 49 歲男性 2 人、女性 3 人；50 至 54 歲男性 4 人、女性 9 人；55 至 59 歲男性 2 人、女性 0 人；60 至 64 歲男性 2 人、女性 2 人。

表 9 三峽區公所近年公職人員男女人數-按年齡別分

單位：人

年度別	總計		24 歲以下		25-29 歲		30-34 歲		35-39 歲	
	男	女	男	女	男	女	男	女	男	女
民國 102 年	32	27	-	2	2	1	4	3	1	5
民國 103 年	28	27	1	2	2	1	4	3	1	5
民國 104 年	25	24	-	1	3	3	1	1	3	3
民國 105 年	30	21	3	1	3	2	5	1	2	4
民國 106 年	28	26	-	-	3	1	5	2	5	1
民國 107 年	30	24	-	-	2	-	4	1	7	4
民國 108 年	28	25	-	1	2	1	3	1	7	4
民國 109 年	24	32	-	2	2	2	5	3	4	4
109 較 108 年 增減數	-4	7	0	1	0	1	2	2	-3	0

資料來源：三峽區公所人事室

表 9 三峽區公所近年公職人員男女人數-按年齡別分(續)

單位：人

年度別	40-44 歲		45-49 歲		50-54 歲		55-59 歲		60-64 歲	
	男	女	男	女	男	女	男	女	男	女
民國 102 年	5	6	5	6	4	-	7	3	4	1
民國 103 年	5	6	4	6	3	-	6	3	2	1
民國 104 年	4	3	4	8	4	1	4	3	2	1
民國 105 年	2	3	4	7	5	1	3	3	3	-
民國 106 年	4	6	4	10	3	1	1	4	3	-
民國 107 年	5	4	4	5	2	4	4	3	2	3
民國 108 年	4	4	3	6	4	6	3	0	2	2
民國 109 年	3	7	2	3	4	9	2	0	2	2
109 較 108 年 增減數	-1	3	-1	-3	0	3	-1	0	0	0

資料來源：三峽區公所人事室

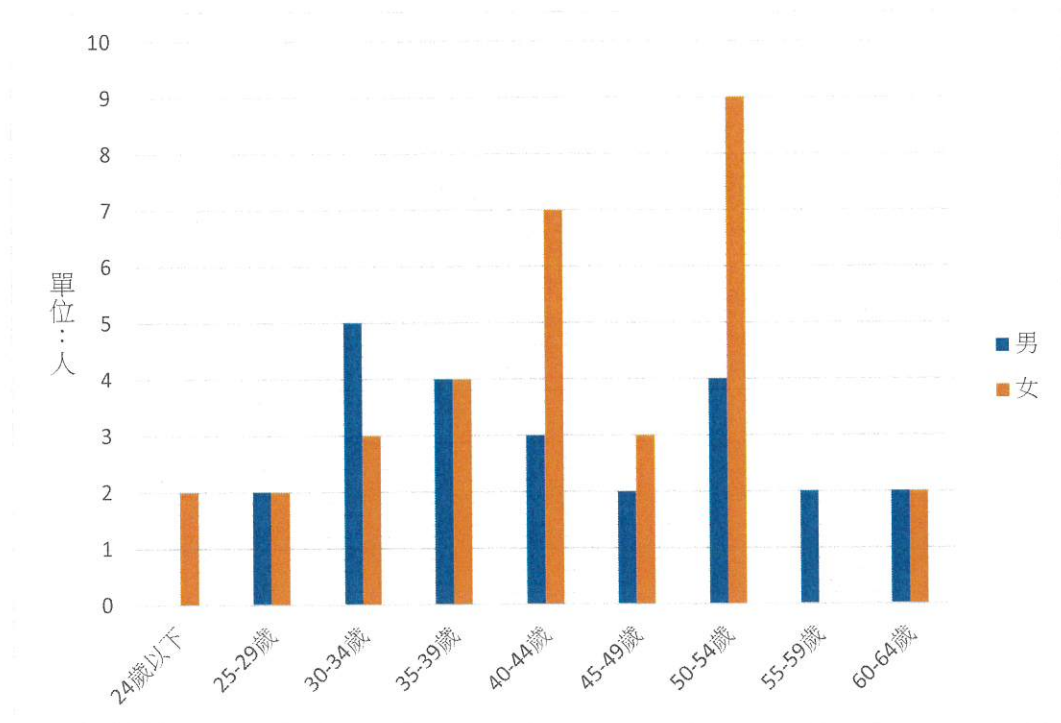


圖 9 三峽區公所 109 年公職人員男女人數-按年齡別分

資料來源：三峽區公所人事室

### 三、公職人員教育程度

本區公所近年來公職人員教育程度，研究所畢業及高中(職)以下畢業為男性多於女性，大學(含專科)畢業則為女性多於男性。

本區公所 109 年底公職人員研究所畢業男性 7 人、女性 4 人；大學(含專科)畢業男性 15 人、女性 28 人；高中(職)以下畢業男性 2 人、女性 0 人。

表 10 三峽區公所近年公職人員男女人數-按教育程度分

單位：人

年度別	總計		研究所畢業		大學(含專科)畢業		高中(職)以下	
	男	女	男	女	男	女	男	女
民國 102 年	32	27	6	3	18	24	8	-
民國 103 年	28	27	6	1	15	26	7	-
民國 104 年	25	24	4	2	14	22	7	-
民國 105 年	30	21	9	1	16	20	5	-
民國 106 年	28	26	9	2	16	24	3	-
民國 107 年	30	24	11	2	17	21	2	1
民國 108 年	28	25	11	3	15	22	2	0
民國 109 年	24	32	7	4	15	28	2	0
109 較 108 年 增減數	-4	7	-4	1	0	6	0	0

資料來源：三峽區公所人事室

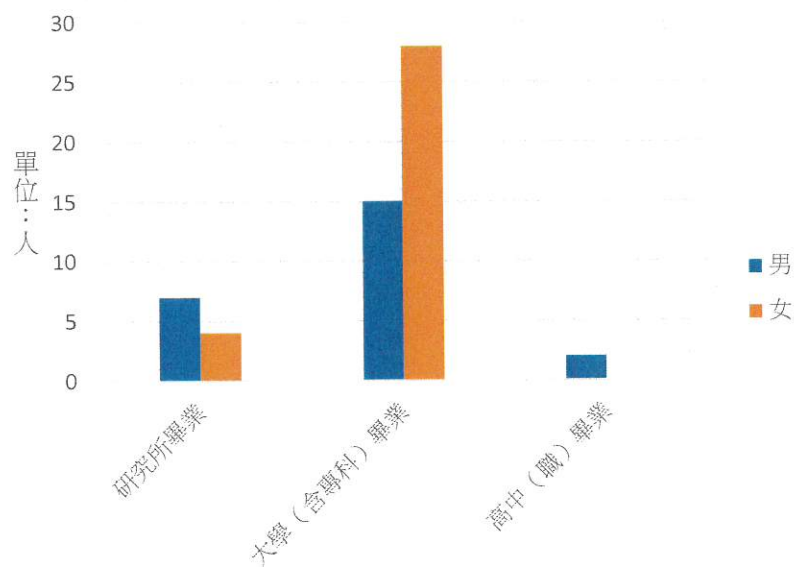


圖 10 三峽區公所 109 年公職人員男女人數-按教育程度分

資料來源：三峽區公所人事室

刊 名 / 中華民國 109 年新北市三峽區性別圖像

編 印 / 新北市三峽區公所會計室

出版機關 / 新北市三峽區公所

地 址 / 新北市三峽區中山路 17 號

電 話 / (02)2671-1017 分機 131-136

網 址 / <http://www.sanxia.ntpc.gov.tw>

出版日期 / 中華民國 110 年 8 月

