

# 新北市三峽區 一〇二年區政統計年報

新 北 市 三 峽 區 公 所 編 印  
中 華 民 國 102 年 4 月



## 序言

三峽區位於台北盆地的西南隅，三面環山，全區百分之九十為山地與丘陵地。至 102 年 3 月底，計有 10 萬 8,240 人，屬於傳統懷舊風情與新興文教社區匯流的城鎮，民風純樸、人情味濃厚，具有豐富的人文景觀及多樣的生態資源，未來發展觀光產業潛力無窮。

本所係為民服務的第一線，為以最優質的服務來滿足民眾的需求並達成區政各項工作，須不斷的研究、創新、進步、效率化各項行政工作，由於統計為行政管理之重要工具，有關計畫的研擬、政策之釐訂、公務之執行、與績效之考核，皆有賴完備的統計資訊作為依據，以呈現客觀而具體的事實公開有關業務單位或統計單位執行職務之經過與結果，結合機關業務，企使發揮業務上決策之功能，表達施政績效之準確度。

據此本所配合區政建設之需要，以統計表為主，扼要文字說明及有關圖片，彙編成「區政統計要覽」。其內容概分一般概況、行政、民政、社會人文、經建、工務、役政災防等七類。初並由各業務單位填送資料及統計報表，再經會計室整理彙編而成，藉以顯示區政工作之概況，並作為決定政策、擬訂計畫、考核績效的依據。

區長 楊志宏 謹識  
中華民國 102 年 4 月

## 凡例

- 一、本區政統計年報編印之目的，旨在報導本區一般概況及重要施政成果統計資料，俾以提供施政考核及釐訂施政計畫之參考。
- 二、本區政統計年報所列資料來源，係根據市府及本區各業務單位編報之公務統計報表及本所會計室直接蒐集之資料加以整編而成，其資料來源均分別註明於各表之下，以利查考。
- 三、本期年報所列數字，以民國 101 年為主。
- 四、本期年報計分一般概況、行政、民政、社會、經建、兵役、人文等七類，各類均分別擇重要項目予以提要分析，俾利參閱。
- 五、表內所列「年」係指全年動態數字(自 1 月 1 日至 12 月 31 日止)，「年底」係指 12 月底靜態數字，有特殊情形者，則指「年度」。
- 六、本年報各表所列度量衡單位，一律採用公制，以資劃一，方便比較，其有特殊情形者，均分別予以註明。
- 七、本年報所用符號代表意義如下：  
「—」符號表示無數字。
- 八、本年報所載資料如有更新，均予修正，凡與前期數字不同時，概以本期數字為準。
- 九、本年報承蒙本所各業務單位及本區各機關提供有關資料，始克編成，謹致謝忱，惟統計數字誤漏之處，在所難免，敬請不吝指正。

# 目次

目次-----	I
表目次-----	II~III
圖目次-----	IV
壹、一般概況-----	1~9
貳、行政-----	10-17
參、民政-----	18-28
肆、社會-----	29-37
伍、經建-----	38-44
陸、兵役-----	45-46
柒、人文-----	47-51

## 表目次

表 1-1	新北市三峽區已登記公私有土地筆數面積-----	5
表 1-2	新北市三峽區各里鄰戶口數-----	6
表 1-3	新北市三峽區現住人口之年齡分配-----	7
表 1-4	新北市三峽區現住人口之教育程度-----	8
表 1-5	新北市三峽區現住人口之婚姻狀況-----	9
表 2-1	新北市三峽區公所組織系統表-----	10
表 2-2	新北市三峽區公所編制及現有員額-----	11
表 2-3	新北市三峽區公所現有職員人數—按教育程度分-----	12
表 2-4	新北市三峽區公所現有職員人數—按考試及格別分-----	13
表 2-5	新北市三峽區公所現有職員人數—按年齡分-----	14
表 2-6	新北市三峽區公所經費預決算數額—按工作計畫別分-----	15
表 2-7	新北市三峽區公所經費預決算數額—按用途別科目分-----	16
表 2-8	新北市三峽區調解業務概況表-----	17
表 3-1	新北市三峽區里長選舉概況-----	18
表 3-2	新北市三峽區鄰長遴聘概況-----	19
表 3-3	新北市三峽區里民大會出席情形及建議案件數-----	20
表 3-4	新北市三峽區改善市容查報有關案件執行情形-----	21
表 3-5	新北市三峽區鄰長異動概況-----	22
表 3-6	新北市三峽區各級學校一覽表-----	23-26
表 3-7	新北市三峽區體育活動概況-----	27
表 3-8	新北市三峽區維護市容會報決議案件辦理情形-----	28
表 4-1	新北市三峽區社區發展協會會員人數-----	29
表 4-2	新北市三峽區推行社區發展工作成果-----	30
表 4-3	新北市三峽區社會福利及救濟概況-----	31
表 4-4	新北市三峽區輔導市民以工代賑臨時工作概況-----	32
表 4-5	新北市三峽區低收入戶人口-----	33-34
表 4-6	新北市三峽區辦理急難救助概況-----	35
表 4-7	新北市三峽區遭受災害救助情形-----	36
表 4-8	新北市三峽區身心障礙人口一覽表-----	37

表 5-1	新北市三峽區鄰里工程施工概況-----	38
表 5-2	新北市三峽區鄰里公園概況-----	39
表 5-3	新北市三峽區耕地面積及農業戶口-----	40
表 5-4	新北市三峽區米穀種植面積及產量-----	41
表 5-5	新北市三峽區園藝作物種植面積及產量-----	42
表 5-6	新北市三峽區普通及特種作物種植面積及產量-----	43
表 5-7	新北市三峽區家畜家禽頭數-----	44
表 6-1	新北市三峽區服兵役役男列級家屬各項慰、補助費發放情形	45
表 6-2	新北市三峽區服兵役役男列級家屬安家生活扶助費發放情形	46
表 7-1	新北市三峽區神壇、寺廟、財團法人寺廟一覽表-----	47-49
表 7-2	新北市三峽區聚會所、財團法人教會一覽表-----	50
表 7-3	新北市三峽區宗教團體興辦公益慈善及社會教化事業概況---	51

## 圖目次

新北市三峽區行政區域圖-----	4
------------------	---



# 壹、一般概況



## 壹、一般概況

### 一、本區沿革

清康熙年間，有福建泉州人陳瑜招募佃丁取得海山庄開墾許可由今鶯歌石進墾於此，至乾隆時期(1755年)，又有泉州安溪人董日旭率族人陸續入墾；先人們從唐山過臺灣，沿著淡水河乘船至此，因目睹此地大嵙崁溪(今大漢溪)、三角湧溪(今三峽溪)及橫溪三川交匯，波濤翻湧壯麗的景色，且地形略呈三角形故稱此地為「三角湧」。日治大正九年(1920年)，日人以三角湧的閩南語(羅馬拼音)與日語三峽的讀音近似，所以將歷史悠久的「三角湧庄」改稱為「三峽庄」；臺灣光復後，民國35年，國民政府繼日人取名成立「三峽鎮」，民國99年12月25日因台北縣升格為新北市，三峽鎮一併改名為三峽區。目前全區劃分為28里，604鄰，人口數為10萬8,240人(102年3月底)。

### 二、本區概況

#### (一)地理位置與交通

本區位於台北盆地的西南隅三面環山百分之九十為山地與丘陵地，東與新店區為鄰，西隔大漢溪與鶯歌區及桃園大溪鎮為界，南接烏來區及桃園復興鄉，北連土城區及樹林區，面積

約 191 平方公里，僅次於烏來區，位居新北市第二位。

在交通方面，福爾摩沙高速公路之三鶯交流道緊鄰市區，無論南來或北往皆極為便利；平面道路方面有放射狀的交通網可通往土城、樹林、新店、鶯歌、大溪等地，未來捷運板南線延伸至三峽後，更可縮短城鄉間的距離，名符其實成為台北市的後花園。

## (二)人文風情與工商特色

三角湧老街整齊劃一的街面，古色古香的紅磚拱廊，仿巴洛克式的山牆立面，極具藝術、歷史價值，更是攝影愛好者的最愛。享有「東方藝術殿堂」美譽的祖師廟，雕梁畫棟精巧多樣的雕工，集宗教與藝術美學於一體，也是外國友人必到的景點之一。

本區擁有得天獨厚的好山好水，大豹溪上游無數處的瀑布群與高山林立，尤以滿月圓森林遊樂區優美的森林景致和飛瀑流泉遠近馳名，園區內的芬多精、負離子含量高，是北部最佳的森林浴點之一。三峽具有豐富的人文歷史、美麗的生態景觀，發展觀光產業潛力無窮。

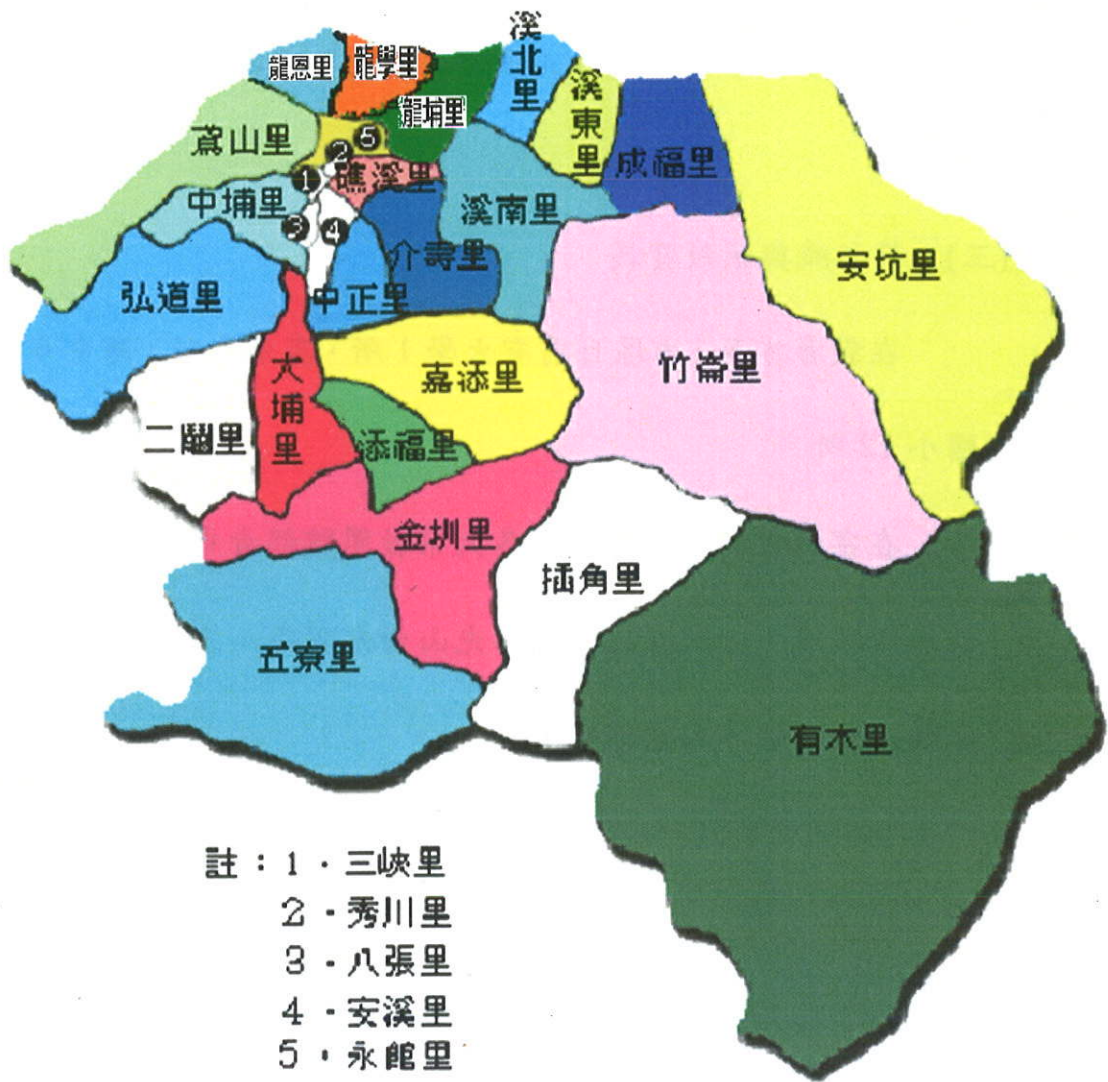
近期開發完成的北大社區，高樓林立，環境一流，享有三

峽特有生態資源單純寧靜又有便捷的交通與台北市都會生活零距離是許多上班族與退休人員定居的最佳選擇。

### (三)文教組織與宗教發展

在教育方面，本區目前有大學 1 所，高中 2 所，國中 4 所，國小 12 所。

在宗教方面，目前臺灣各大宗教團體都看中三峽山靈水秀的地理環境，分別在此設有佛光山金光明寺，三峽慈濟園區，法鼓山天南寺等宗教據點。



本轄區包含：二鬮里、八張里、三峽里、大埔里、中正里、中埔里、五寮里、介壽里、弘道里、永館里、安坑里、安溪里、成福里、有木里、竹崙里、秀川里、金圳里、添福里、插角里、溪北里、溪東里、溪南里、嘉添里、鳶山里、龍埔里、龍學里、龍恩里、礁溪里共 28 里。(99 年 5 月 3 日龍埔里行政區域調整分為龍埔、龍學及龍恩里)

有關本區各里位置及里界，可使用新北市民政局所開發的「新北市民政地理資訊系統」，網址為 <http://addr.ris.tpc.gov.tw>，登錄系統後，請點選「門牌查詢」項下「行政區、地標、路口定位」，即可查詢新北市各區里位置及里界。

1- 1 新北市三峽區已登記公私有土地筆數面積

中華民國 101 年底

項目 公私有別	已登記土地面積(公頃)	已登記土地筆數(筆)
總 計	18,352.190474	53,647
公 有	11,272.235492	13,588
私 有	6,924.866702	39,549
公私共有	155.088280	510

資料來源：地政事務所

1- 2 新北市三峽區各里鄰戶口數

中華民國 101 年底

里 別	面 積 (平方公里)	鄰 數 (鄰)	戶 數 (戶)	人 口 數 (人)		
				合 計	男	女
總 計	191.33	604	38,502	107,794	54,662	53,132
三峽里	0.20	10	122	323	176	147
秀川里	0.18	10	254	653	323	330
八張里	0.20	20	1,296	3,899	1,923	1,976
中埔里	0.90	15	833	2,444	1,227	1,217
弘道里	7.50	14	439	1,311	723	588
永館里	0.80	25	2,736	8,069	3,935	4,134
鳶山里	4.80	28	3,468	10,045	5,060	4,985
龍埔里	2.44	36	2,982	8,717	4,397	4,320
龍學里	0.80	43	5,307	11,906	5,557	6,349
龍恩里	2.06	31	2,284	5,577	2,671	2,906
礁溪里	1.20	37	2,077	5,874	2,909	2,965
介壽里	1.40	28	2,484	6,964	3,569	3,395
安溪里	1.40	38	2,751	8,204	4,057	4,147
中正里	1.60	34	1,821	5,702	2,891	2,811
大埔里	4.17	22	1,406	4,479	2,363	2,116
二鬮里	7.53	24	1,321	3,682	1,858	1,824
嘉添里	5.70	21	768	2,805	1,687	1,118
添福里	4.60	9	420	1,286	676	610
金圳里	16.60	12	233	577	335	242
五寮里	18.20	15	385	985	558	427
插角里	13.10	16	384	849	498	351
有木里	40.27	14	374	841	493	348
溪南里	4.30	16	545	1,664	888	776
溪北里	1.50	20	863	2,540	1,348	1,192
溪東里	1.30	16	1,046	3,413	1,779	1,634
成福里	5.50	16	334	1,054	559	495
竹崙里	23.00	18	935	2,275	1,292	983
安坑里	19.30	16	634	1,656	910	746

資料來源：新北市三峽區戶政事務所



### 1- 3 新北市三峽區現住人口之年齡分配

中華民國 101 年底

單位：人

性別	總計	0~4 歲	5~9 歲	10~14 歲	15~19 歲	20~24 歲	25~29 歲	30~34 歲	35~39 歲	40~44 歲	45~49 歲	50~54 歲	55~59 歲	60~64 歲	65 歲以上
總計	107,794			18,176	8,568	7,785	7,502	8,996	9,030	9,077	8,924	8,325	6,591	4,723	9,479
男	54,662			9,598	4,526	4,023	3,733	4,366	4,422	4,469	4,856	4,263	3,312	2,327	4,767
女	53,132			8,578	4,042	3,762	3,769	4,603	4,608	4,608	4,668	4,062	3,279	2,396	4,730

資料來源：新北市三峽區戶政事務所

1- 4 新北市三峽區現住人口之教育程度

中華民國 101 年底

單位：人

性別	識字者													不識字								
	合計	研究所	大學(含獨立學院)		專科			高中	高職		國(初)中		初職		小學							
			畢業	肄業	二、三年制	後二年	前三年		畢業	肄業	畢業	肄業			畢業	肄業	畢業	肄業				
總計	88,371	2,759	1,032	11,611	5,707	4,965	1,017	3,527	231	591	5,836	2,591	16,240	5,293	14,590	1,596	106	25	9,062	1,352	240	1,427
男	44,885	1,743	623	5,409	2,915	2,278	538	1,921	147	192	3,409	1,404	7,888	2,979	8,068	915	64	19	4,089	543	101	179
女	43,486	1,016	409	6,202	2,792	2,687	479	1,606	84	399	2,787	1,187	8,352	2,314	6,522	681	42	6	4,973	809	139	1,068

資料來源：新北市三峽區戶政事務所

\* 本表統計數字未含 14 歲以下教育程度統計

1- 5 新北市三峽區現住人口之婚姻狀況

中華民國 101 年底

單位：人

性別	總計	合計	未婚	有配偶	離婚	喪偶
總計	10,7794	107,794	50,146	45,080	8,028	4,540
男	54,662	54,662	27,289	22,670	3,858	848
女	53,132	53,132	22,806	22,410	4,170	3,692

資料來源：

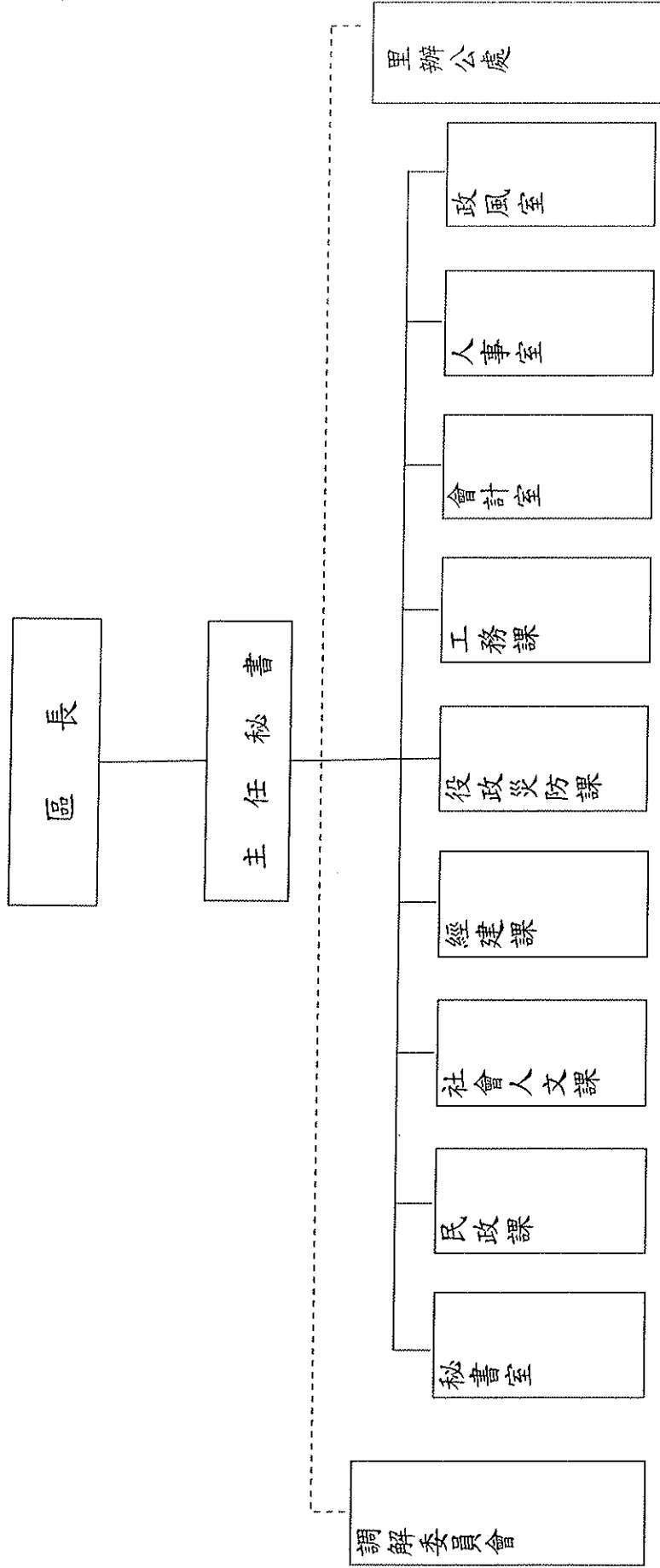


# 貳、行政



2-1 新北市三峽區公所組織系統表

中華民國 101 年底



資料來源：本所人事室

2-2 新北市三峽區公所編制及現有員額(1)

中華民國 101 年底

單位：人

職稱別	職等	合計		秘書室		民政課		社會人文課		經建課		役政災防課		工務課		會計室		人事室		政風室	
		編制	現有	編制	現有	編制	現有	編制	現有	編制	現有	編制	現有	編制	現有	編制	現有	編制	現有	編制	現有
總計	--	62	62	10	10	17	17	9	7	6	5	5	8	2	2	2	2	1	1		
區長	P09~P10	1	1	1	1	-	-	-	-	-	-	-	-	-	-	-	-	-	-	-	-
副區長	--	-	-	-	-	-	-	-	-	-	-	-	-	-	-	-	-	-	-	-	-
主任秘書	P08~P09	1	1	1	1	-	-	-	-	-	-	-	-	-	-	-	-	-	-	-	-
調解會秘書	P05~P07	1	1	-	-	1	1	-	-	-	-	-	-	-	-	-	-	-	-	-	-
秘書	P07	1	2	1	1	-	-	-	-	-	-	-	-	-	-	-	-	-	-	-	-
視導	P07	1	1	1	1	-	-	-	-	-	-	-	-	-	-	-	-	-	-	-	-
課長(室主任)	P07~P08	9	7	1	1	1	1	1	1	1	1	1	1	1	1	1	1	1	1	1	1
技士	P05~P07	6	6	-	-	-	-	-	-	1	1	-	5	-	-	-	-	-	-	-	-
課員(佐助理員)	P05~P07(P06)	23	21	4	4	4	4	6	5	2	2	3	2	2	2	1	1	1	1	1	1
技佐	P04~P05	1	1	-	-	-	-	-	-	1	1	-	-	-	-	-	-	-	-	-	-
辦事員	P03~P05	5	5	1	1	1	1	1	1	1	1	1	-	-	-	-	-	-	-	-	-
書記(雇員)	P01~P03	3	2	-	-	-	-	1	1	1	1	-	1	-	-	-	-	-	-	-	-
里幹事	P04~P05 或 P06	10	10	-	-	10	10	-	-	-	-	-	-	-	-	-	-	-	-	-	-
其他	--	-	-	-	-	-	-	-	-	-	-	-	-	-	-	-	-	-	-	-	-

資料來源：本所人事室



## 2- 3 新北市三峽區公所現有職員人數--按教育程度分(1)

中華民國 101 年底

單位：人

項目別	總計	研究所			大學畢業	專科畢業	高中(職)畢業	國(初)中以下
		合計	博士	碩士				
總計	57	6	-	6	22	16	13	-
男	29	3	-	3	10	8	8	-
女	28	3	-	3	12	8	5	-
政務人員	-	-	-	-	-	-	-	-
男	-	-	-	-	-	-	-	-
女	-	-	-	-	-	-	-	-
民選機關首長	-	-	-	-	-	-	-	-
男	-	-	-	-	-	-	-	-
女	-	-	-	-	-	-	-	-
簡薦委任(派)人員(含雇員)	57	6	-	6	22	16	13	-
簡任(派)	1	1	-	1	-	-	-	-
男	-	-	-	-	-	-	-	-
女	1	1	-	1	-	-	-	-
薦任(派)	29	5	-	5	10	10	4	-
男	18	3	-	3	6	5	4	-
女	11	2	-	2	4	5	-	-
委任(派)	27	-	-	-	12	6	9	-
男	11	-	-	-	4	3	4	-
女	16	-	-	-	8	3	5	-
聘任	-	-	-	-	-	-	-	-
男	-	-	-	-	-	-	-	-
女	-	-	-	-	-	-	-	-
醫事人員	-	-	-	-	-	-	-	-
男	-	-	-	-	-	-	-	-
女	-	-	-	-	-	-	-	-
雇員	-	-	-	-	-	-	-	-
男	-	-	-	-	-	-	-	-
女	-	-	-	-	-	-	-	-
警察(消防)人員	-	-	-	-	-	-	-	-
警監	-	-	-	-	-	-	-	-
男	-	-	-	-	-	-	-	-
女	-	-	-	-	-	-	-	-
警正	-	-	-	-	-	-	-	-
男	-	-	-	-	-	-	-	-
女	-	-	-	-	-	-	-	-
警佐	-	-	-	-	-	-	-	-
男	-	-	-	-	-	-	-	-
女	-	-	-	-	-	-	-	-

資料來源：本所人事室

## 2- 4 新北市三峽區公所現有職員人數—按考試及格別分(1)

中華民國 101 年底

單位：人

項目別	總計	考試及格種類							依其他法令進用
		合計	高等考試	普通考試	初等考試	特種考試	升等考試	其他考試	
總計	57	57	5	1	4	29	15	-	3
男	29	29	-	-	2	20	4	-	3
女	28	28	5	1	2	9	11	-	-
政務人員	-	-	-	-	-	-	-	-	-
男	-	-	-	-	-	-	-	-	-
女	-	-	-	-	-	-	-	-	-
民選機關首長	-	-	-	-	-	-	-	-	-
男	-	-	-	-	-	-	-	-	-
女	-	-	-	-	-	-	-	-	-
簡薦委任(派)人員(含雇員)	57	57	5	1	4	29	15	-	3
簡任(派)	1	1	-	-	-	-	1	-	-
男	-	-	-	-	-	-	-	-	-
女	1	1	-	-	-	-	1	-	-
薦任(派)	29	29	5	-	-	19	5	-	-
男	18	18	-	-	-	15	3	-	-
女	11	11	5	-	-	4	2	-	-
委任(派)	27	27	-	1	4	10	9	-	3
男	11	11	-	-	2	5	1	-	3
女	16	16	-	1	2	5	8	-	-
聘任	-	-	-	-	-	-	-	-	-
男	-	-	-	-	-	-	-	-	-
女	-	-	-	-	-	-	-	-	-
醫事人員	-	-	-	-	-	-	-	-	-
男	-	-	-	-	-	-	-	-	-
女	-	-	-	-	-	-	-	-	-
雇員	-	-	-	-	-	-	-	-	-
男	-	-	-	-	-	-	-	-	-
女	-	-	-	-	-	-	-	-	-
警察(消防)人員	-	-	-	-	-	-	-	-	-
警監	-	-	-	-	-	-	-	-	-
男	-	-	-	-	-	-	-	-	-
女	-	-	-	-	-	-	-	-	-
警正	-	-	-	-	-	-	-	-	-
男	-	-	-	-	-	-	-	-	-
女	-	-	-	-	-	-	-	-	-
警佐	-	-	-	-	-	-	-	-	-
男	-	-	-	-	-	-	-	-	-
女	-	-	-	-	-	-	-	-	-

資料來源：本所人事室

## 2- 5 新北市三峽區公所現有職員人數—按年齡分(1)

中華民國 101 年底

單位：人

項 目 別	總計	24 歲以下	25-29 歲	30-34 歲	35-39 歲	40-44 歲	45-49 歲	50-54 歲	55-59 歲	60-64 歲	65 歲以上
總 計	57	2	3	5	5	16	6	10	8	2	-
男	29	-	-	4	1	6	3	6	8	1	-
女	28	2	3	1	4	10	3	4	0	1	-
政務人員	-	-	-	-	-	-	-	-	-	-	-
男	-	-	-	-	-	-	-	-	-	-	-
女	-	-	-	-	-	-	-	-	-	-	-
民選機關長	-	-	-	-	-	-	-	-	-	-	-
男	-	-	-	-	-	-	-	-	-	-	-
女	-	-	-	-	-	-	-	-	-	-	-
簡薦委任(派)人員(含雇員)	57	2	3	5	5	16	6	10	8	2	-
簡 任(派)	1	-	-	-	-	-	-	1	-	-	-
男	-	-	-	-	-	-	-	-	-	-	-
女	1	-	-	-	-	-	-	1	-	-	-
薦 任(派)	29	1	2	1	3	8	4	4	5	1	-
男	18	-	-	1	1	5	2	3	5	1	-
女	11	1	2	-	2	3	2	1	-	-	-
委 任(派)	27	1	1	4	2	8	2	5	3	1	-
男	11	-	-	3	-	1	1	3	3	-	-
女	16	1	1	1	2	7	1	2	-	1	-
聘 任	-	-	-	-	-	-	-	-	-	-	-
男	-	-	-	-	-	-	-	-	-	-	-
女	-	-	-	-	-	-	-	-	-	-	-
醫 事 人 員	-	-	-	-	-	-	-	-	-	-	-
男	-	-	-	-	-	-	-	-	-	-	-
女	-	-	-	-	-	-	-	-	-	-	-
雇 員	-	-	-	-	-	-	-	-	-	-	-
男	-	-	-	-	-	-	-	-	-	-	-
女	-	-	-	-	-	-	-	-	-	-	-
警 察(消 防)人 員	-	-	-	-	-	-	-	-	-	-	-
警 監	-	-	-	-	-	-	-	-	-	-	-
男	-	-	-	-	-	-	-	-	-	-	-
女	-	-	-	-	-	-	-	-	-	-	-
警 正	-	-	-	-	-	-	-	-	-	-	-
男	-	-	-	-	-	-	-	-	-	-	-
女	-	-	-	-	-	-	-	-	-	-	-
警 佐	-	-	-	-	-	-	-	-	-	-	-
男	-	-	-	-	-	-	-	-	-	-	-
女	-	-	-	-	-	-	-	-	-	-	-

資料來源：本所人事室

附 註：(1)請依人事處行政機關人事業務查報表資料填報。

## 2- 6 新北市三峽區公所經費預決算數額--按工作計畫別分

單位：元

科目	本年度預算數 (101年度)	上年度(100年度)		本年度與上年度預算比較	
		預算數	決算數	增減數	增減率 (%)
總計	272,054,200	233,668,446	214,558,348	38,385,754	16.43%
區政業務	271,254,200	232,868,446	214,558,348	38,385,754	16.48%
一般行政	87,138,000	86,502,626	78,020,598	635,374	0.73%
民政業務	68,369,200	55,478,820	51,657,705	12,890,380	23.23%
役政及防災業務	900,000	731,000	662,441	169,000	23.12%
農漁業務	1,334,000	1,569,000	1,563,261	235,000	-14.98%
水利業務	7,500,000	-	-	7,500,000	-
交通業務	1,110,000	12,433,000	9,811,450	11,323,000	-91.07%
觀光經濟	3,255,000	1,414,000	882,124	1,841,000	130.20%
社會文化	6,013,000	2,603,000	2,267,245	3,410,000	131.00%
道路及公園業務	28,012,000	45,000	26,089	27,967,000	62148.89%
建築及設備	67,623,000	72,092,000	69,667,535	4,469,000	-6.20%
第一預備金	800,000	800,000	-	-	0.00%
第一預備金 <sup>(1)</sup>	800,000	800,000	-	-	0.00%

資料來源：本所 100 年及 101 年決算書

附註：(1)101 分支計畫中，民政業務含 100 年宗教禮俗；道路及公園業務含 100 年環保業務；社會文化含 100 年社會業務、文化業務及社區業務。

2- 7 新北市三峽區公所經費預決算數額--按用途別科目分

單位：元

科 目	本年度預算數 (101 年度)	上 年 度 (100 年度)		本年度與上年度預算比較	
		預 算 數	決 算 數	增 減 數	增 減 率 (%)
總 計	272,054,200	233,668,446	214,558,348	38,385,754	16.43%
人 事 費	57,615,000	60,552,000	52,908,119	2,937,000	-4.85%
業 務 費	138,053,200	92,736,446	84,604,694	45,316,754	48.87%
獎補助及損失(經常門)	7,963,000	7,488,000	7,378,000	475,000	6.34%
債 務 費	-	-	-	-	-
預 備 金	800,000	800,000	-	-	0.00%
設 備 及 投 資	67,623,000	72,092,000	69,667,535	4,469,000	-6.20%
獎補助及損失(資本門)	-	-	-	-	-

資料來源：本所 99 年及 100 年決算書

附 註：(1) 因 100 年改制，100 年預算規模與 99 年預算規模不同，故無法比較。

2- 8 新北市三峽區調解業務概況表

中華民國 101 年

單位：件

調解事件種類	件數	民 事 案 件										刑 事 案 件					
		合計	債務	租賃	物權	親屬	繼承	商事	營建工程	其他	合計	妨害風化	妨害婚姻及家庭	傷害及毀棄損壞	妨害自由名譽信用及秘密	竊盜及侵占詐欺	其他
受理	合計	140	62	47	25	-	2	1	-	3	595	-	5	526	26	37	1
	去年未結	2	1	1	-	-	-	-	-	-	20	-	-	17	1	2	-
	新收	138	61	46	25	-	2	1	-	3	575	-	5	509	25	35	1
調解成立		27	14	7	5	-	-	1	-	-	260	-	-	12	11	-	-
調解不成	不到場	23	11	5	5	-	2	-	-	-	79	-	2	68	4	5	-
	其他	88	35	35	15	-	-	-	3	238	-	3	203	10	21	1	-
撤回或駁回		-	-	-	-	-	-	-	-	-	-	-	-	-	-	-	-
法院已核定		26	14	7	4	-	-	1	-	-	255	-	-	11	11	-	-
法院不予核定		1	-	-	1	-	-	-	-	-	5	-	-	1	-	-	-
今年未結		2	2	-	-	-	-	-	-	-	18	-	-	-	-	-	-
調解成立 (%)		19.29	22.58	14.89	20.00	-	-	100	-	-	43.07	-	-	46.15	29.73	0	-

資料來源：本所調解會

# 叁、民政





### 3- 1 新北市三峽區里長選舉概況

中華民國 101 年

里 別	選舉日期	選舉人數 (人)	投票數 (票)	投票率(%) (投票數/選舉 人數)*100	候選人數 (人)	當選人			
						姓名	年齡	性別	就職 日期
總 計	無								
里									
里									
里									
里									
里									
里									
里									
里									
里									
里									

資料來源：本所民政課

3- 2 新北市三峽區鄰長遴聘概況  
中華民國 101 年底

單位：鄰；人

里別	里內現有鄰數	年底鄰長人數			未遴聘鄰數	本年異動(解遴聘)鄰長數		
		合計	男	女		合計	男	女
總計	601	601	360	241				
成福里	16	16	12	4				
安溪里	38	38	18	20				
添福里	9	9	8	1				
三峽里	10	10	4	6				
有木里	14	14	12	2				
溪北里	20	20	9	11				
溪南里	16	16	8	8				
中埔里	15	15	10	5				
溪東里	16	16	12	4				
弘道里	14	14	11	3				
秀川里	10	10	7	3				
鳶山里	28	28	18	10				
介壽里	28	28	16	12				
八張里	20	20	5	15				
永館里	25	25	16	9				
安坑里	16	16	16	-				
五寮里	15	15	12	3				
中正里	34	34	22	12				
龍埔里	36	36	14	22				
礁溪里	37	37	16	21				
二鬮里	24	24	9	15				
插角里	16	16	14	2				
大埔里	22	22	21	1				
竹崙里	18	18	15	3				
金圳里	12	12	8	4				
嘉添里	21	21	13	8				
龍學里	43	43	19	23	1			
龍恩里	31	31	15	14	2			

資料來源：本所民政課



3-4 新北市三峽區改善市容查報有關案件執行情形

中華民國 101 年

查報事項 區分	單位：件									
	一、 道路、水 溝、下水 道、橋樑、 河川、堤防 等公共設 施之損壞 事項	二、 公園、綠 地、行道樹 等之維 護、修剪及 扶正事項	三、 廢棄物、廢 土、水溝、 下水道、公 廁等之清 理維護事 項	四、 違規廣告 物查報事 項	五、 交通號(標) 誌、標線之 修復及移 除廢棄交 通號誌事 項	六、 門牌、街道 巷弄名牌 之維護事 項	七、 路燈、水 電、電信、 瓦斯設施 之損壞修 復事項	八、 競選廣告 物之改 善、移除事 項	九、 路霸檢舉 通報事項	十、 其他有礙 市容觀瞻 及妨害公 共安全事 項
總計	20	327	6	-	162	2	2,507	-	1	-
查報	17	327	6	-	45	-	2,507	-	1	-
收件	3	327	6	-	117	2	2,500	-	-	-
移文	-	-	-	-	-	-	0	-	1	-
短期計畫	-	301	6	-	-	-	6	-	-	-
長期計畫	-	26	-	-	-	-	1	-	-	-
無法辦理	-	-	-	-	-	-	0	-	-	-
完竣	20	327	6	-	162	2	2,507	-	1	-
查驗未通過	-	-	-	-	-	-	-	-	-	-
查驗未執行	-	-	-	-	-	-	-	-	-	-
結案	20	327	6	-	162	2	2,507	-	1	-

資料來源：本所民政課

3- 5 新北市三峽區鄰長異動概況

中華民國 101 年

單位：鄰；人

月底別	現有鄰數	當月底實有鄰長數	當月底實有鄰長數與現有鄰數不符原因						當月行政區域調整增加鄰數	備註
			合計	空鄰	遷出未補聘	死亡未補聘	任期屆滿未遴聘	其他		
1 月底	591	589	589	2	-	-	-	-	-	-
2 月底	591	589	589	2	-	-	-	-	-	-
3 月底	591	589	589	2	-	-	-	-	-	-
4 月底	591	589	589	2	-	-	-	-	-	-
5 月底	591	589	589	2	-	-	-	-	-	-
6 月底	591	589	589	2	-	-	-	-	-	-
7 月底	591	589	589	2	-	-	-	-	-	-
8 月底	604	602	602	2	-	-	-	-	13	-
9 月底	604	602	602	2	-	-	-	-	-	-
10 月底	604	602	602	2	-	-	-	-	-	-
11 月底	604	602	602	2	-	-	-	-	-	-
12 月底	604	602	602	2	-	-	-	-	-	-

資料來源：本所民政課

## 3- 6 新北市三峽區各級學校(1)一覽表

中華民國 101 年底

學 校 名 稱	現 任 校 長	所 在 里	地 址
國立台北大學	薛富井	龍恩里	新北市三峽區大學路 151 號
明德高中	黃棋楓	大埔里	新北市三峽區中正路 2 段 399 號
辭修高中	戴曉影	溪東里	新北市三峽區溪東路 251 號
三峽國中	劉台光	永館里	新北市三峽區復興路 238 號
安溪國中	簡財源	中正里	新北市三峽區大同路 135 號
龍埔國小	林瑞昌	龍學里	新北市三峽區大學路 6 號
三峽國小	張伯瑄	永館里	新北市三峽區中山路 16 號
大埔國小	許清林	大埔里	新北市三峽區大埔路 130 號
民義國小	葉錫鑫	嘉添里	新北市三峽區白雞路 40 號
五寮國小	李慧美	五寮里	新北市三峽區五寮 69 號
插角國小	韓新陸	插角里	新北市三峽區插角 39 號
有木國小	林逸松	有木里	新北市三峽區有木 131 號
建安國小	許仁利	安坑里	新北市三峽區建安 67 號
成福國小	林朝枝	溪東里	新北市三峽區溪東路 213 號
大成國小	朱玉環	成福里	新北市三峽區成福路 251 巷 2 號
安溪國小	翁俊生	安溪里	新北市三峽區中華路 42 號
介壽國小	黃孟慧	介壽里	新北市三峽區大同路 1 號
中原國小	賴添詢	中埔里	新北市三峽區大同路 222 巷 22 弄 2 號
三峽幼兒園	陳淑玲	溪東里	新北市三峽區溪東路 218 巷 1 號 2 樓
三峽國小附幼	張伯瑄	永館里	新北市三峽區中山路 16 號
三峽國中附幼	劉台光	永館里	新北市三峽區復興路 238 號

## 3- 6 新北市三峽區各級學校(1)一覽表

中華民國 101 年底

學校名稱	現任校長	所在里	地址
大埔國小附幼	許清林	大埔里	新北市三峽區大埔路 130 號
五寮國小附幼	李慧美	五寮里	新北市三峽區五寮路 69 號
介壽國小附幼	黃孟慧	介壽里	新北市三峽區大同路 1 號
民義國小附幼	葉錫鑫	嘉添里	新北市三峽區白雞路 40 號
安溪國中附幼	簡財源	中正里	新北市三峽區大同路 135 號
建安國小附幼	許仁利	安坑里	新北市三峽區建安路 67 號
插角國小附幼	韓新陸	插角里	新北市三峽區插角路 39 號
友善教保學園	林瑞昌	龍學里	新北市三峽區大學路 6 號
私立聖母幼兒園	吳秀蘭	八張里	新北市三峽區中園街 71-1 號
私立朝陽幼兒園	林月珠 26719202	永館里	新北市三峽區復興路 132 巷 7 號 1、2 樓
私立文強幼兒園	鄭素月 26718832	鳶山里	新北市三峽區中山路 257 巷 2 號 1 樓、4 號 1 樓
私立文化幼兒園	邱美英 26717156	鳶山里	新北市三峽區大勇路 3 巷 1 號 1 樓、3 號 1 樓
安溪社區發展協會 附設新北市私立幼 兒園	黃淑美	安溪里	新北市三峽區中正路一段 266 號 1 樓
三峽區農會附設新 北市私立幼兒園	李錦珠 86743899	礁溪里	新北市三峽區長泰街 98 巷 5 號 2 樓
私立山姆叔叔幼兒園	蘇翠雯 26742193	龍學里	新北市三峽區學勤路 125 號 1、2 樓
私立群英幼兒園		介壽里	新北市三峽區大同路 222 巷 26 之 1 號 1 樓
私立智文幼兒園	鄭菁華	龍學里	新北市三峽區大義路 249 號 1、2 樓
私立瑪莉亞蒙特梭 利幼兒園	毛淑玲	龍學里	新北市三峽區大德路 493 號 1 樓(含夾層)
私立溫特爾幼兒園	陳心蘭 26718181	龍埔里	新北市三峽區三樹路 336 號 1、2、3 樓
私立啟思幼稚園	李美玲 26725175	二鬮里	新北市三峽區二鬮里 13 鄰二鬮路 136 巷 109 號

### 3- 6 新北市三峽區各級學校(1)一覽表

中華民國 101 年底

學校名稱	現任校長	所在里	地址
私立精英中園幼稚園	李美慧 26714889	中埔里	新北市三峽區中埔里 9 鄰大同路 222 巷 22 弄 2 號 1、2 樓
私立小甜甜托兒所	周文美	鳶山里	新北市三峽區中山路 106 巷 17 弄 14 號 1、2 樓
私立恆育托兒所	張佩筠	溪北里	新北市三峽區橫溪路 99 巷 76、78、80 號
私立小樹苗托兒所	蘇明人	龍埔里	新北市三峽區復興路 80 巷 14 弄 1 號 1-2 樓及 5 號 1 樓
私立佳兒托兒所	李均慧	安溪里	新北市三峽區中正路一段 108 巷 30 號 1、2 樓
私立育全托兒所三峽分所	張志誠 26748181	礁溪里	新北市三峽區長泰街 24 號 1 樓及 24-1 號 1、2、3 樓
私立東北藝園托兒所	劉鈴子	八張里	新北市三峽區民族街 28 巷 9 弄 12 號 1 樓、16 號 1 樓、20 號 1 樓
私立金祥慈托兒所	陳鳳秋 26741293	永館里	新北市三峽區和平街 36 巷 7 弄 1 號 1、2 樓
私立育青托兒所	陳峰洋 26729334	介壽里	新北市三峽區永安街 9 巷 12 號 1-2 樓
私立萱萱托兒所	周美玉 26742222	介壽里	新北市三峽區大同路 1 之 5 號 1、2 樓
私立幼心園托兒所		介壽里	新北市三峽區介壽路一段 276 巷 108 弄 38 號 1、2 樓
私立啟育托兒所	李淑幸	龍埔里	新北市三峽區民生街 59 號 1-3 樓及 27 巷 14 號、16 號、18 號、20 號、22 號各 1 樓
私立北大托兒所附設托嬰中心	張欣怡 26721286	鳶山里	新北市三峽區復興路 177 巷 8 號 1 樓及 10 號 1、2 樓
私立佩思托兒所	陳鶯鈴 26728882	礁溪里	新北市三峽區中華路 25 號 1 樓及地下 1 樓
私立快樂靜思園托兒所	詹麗珠 86717127	礁溪里	新北市三峽區中華路 15 巷 5 號 1 樓、7 號 1 樓(含 5 號夾層、7 號夾層)
私立東橙托兒所	鄭瑞萍	龍學里	新北市三峽區大德路 70 號 1、2 樓及 72 號 2 樓
私立童話村托兒所	林宇城	中正里	新北市三峽區光明路 100 之 6 號 2 樓

資料來源：本所民政課

附註：(1)包括各級公私立學校。



### 3- 6 新北市三峽區各級學校(1)一覽表(續)

中華民國 101 年底

單位：所

設立別	總計	大學	專科	高級中學	完全中學	國民中學	國民小學	幼兒園
總計	58	1	-	-	2	2	13	40
國立	1	1	-	-	-	-	-	-
市立	26	-	-	-	1	2	13	10
私立	31	-	-	-	1	-	-	30

資料來源：本所民政課

### 3- 7 新北市三峽區體育活動概況

中華民國 101 年

活動名稱	本 年			上 年			本年較上年參加 人數增減百分比 (%)
	次數 (次)	參加隊數 (隊)	參加人數 (人)	次數 (次)	參加隊數 (隊)	參加人數 (人)	
區長盃羽球錦標賽	1	23	260	-	-	-	100.00%
區長盃桌球錦標賽	1	24	216	-	-	-	100.00%
區長盃籃球錦標賽	1	45	540	1	20	360	50.00%
區長盃網球錦標賽	1	12	144	-	-	-	100.00%

資料來源：本所民政課

## 3- 8 新北市三峽區維護市容會報決議案件辦理情形

中華民國 101 年底

單位：件

項 目	總計	合計	A 級 已依案執行完成	B 級 正依案執行	C 級 計畫執行	D 級 無法執行
總 計	3,016	3,016	2,995	21	-	-
區內違建屢拆屢建之查察處理事項	-	-	-	-	-	-
區內環境衛生之整理及公共衛生之改進事項	-	-	-	-	-	-
區內違章攤販之取締事項	-	-	-	-	-	-
區內市場管理及清潔事項	2	2	2	-	-	-
區內路燈、花木及綠地之維護事項	2,832	2,832	2,831	1	-	-
區內交通設施（標誌、標線、號誌及單行道等）之建議事項	162	162	162	-	-	-
區內街弄巷道及側溝之整修維護及建議事項	20	20	-	20	-	-
查報改善市容及增進市民福祉，內容牽涉本區有關單位急待處理事項	-	-	-	-	-	-
其他有關區內維護市容事項	-	-	-	-	-	-

資料來源：民政課



# 肆、社會



4- 1 新北市三峽區社區發展協會會員人數

中華民國 101 年

社區名稱	成立時間		所在里	會員 (人)		
	年	月		合計	男	女
總 計				3,330	1,519	1,811
忠孝社區發展協會	81	12	三峽、鳶山、永館、秀川里	277	82	195
仁愛社區發展協會	81	11	嘉添里	106	43	63
和平社區發展協會	91	9	五寮、金圳里	238	152	86
龍埔社區發展協會	82	1	龍埔、龍恩、龍學里	221	89	132
大埔社區發展協會	82	7	二關、大埔里	230	75	155
添福社區發展協會	82	2	添福里	108	55	53
大有社區發展協會	82	6	有木、插角里	210	102	108
中正社區發展協會	81	10	中正里	178	81	97
安溪社區發展協會	82	3	安溪里	238	91	147
礁溪社區發展協會	81	11	礁溪里	162	61	101
介壽社區發展協會	82	3	介壽里	145	56	89
中興社區發展協會	82	2	溪南里	127	78	49
溪北社區發展協會	81	10	溪北里	134	55	79
溪東社區發展協會	81	11	溪東里	299	132	167
成福社區發展協會	81	10	成福里	129	62	67
安和社區發展協會	81	12	安坑里	231	129	102
竹崙社區發展協會	82	2	竹崙里	187	122	65
自強社區發展協會	82	4	八張、中埔、弘道里	110	54	56

資料來源：本所社會人文課

4-2 新北市三峽區推行社區發展工作成果  
中華民國 101 年

社區發展協會名稱 (註)	社區戶數 (戶)	社區人口數 (人)	參加社區發 展協會人 數 (人)	現有設置社區 生產建設基金 數 (個)	實際使用經費(元)			社區建設主要項目											其他 (請以文字詳敘工作項目)								
					合計	政府補助款	社區自籌款	社區活動中心(幢)			辦理社區幹部訓練 (人次)	辦理社區觀摩 (人次)	長壽俱樂部 (處)	媽媽教室 (班)	守望相助隊之設置 (隊)	志願服務團隊 (隊)	社區圖書室 (處)	民俗藝文康樂班隊 (隊)		社區刊物 (期)							
								新建	修擴建	〈未作修擴建〉 原建																	
總計	38,502	107,794	3,340	18	3,465,656	2,239,357	1,226,299	12	-	-	1,625	1,067	9	17	-	6	-	-	-	-	-	-	-	-	-		
忠孝社區發展協會	6,580	18,799	277	1	88,978	50,000	38,978	1	-	-	-	38	1	-	-	1	-	-	-	-	-	-	-	-	-	-	
仁愛社區發展協會	768	2,805	106	1	-	-	-	1	-	-	-	-	-	-	-	-	-	-	-	-	-	-	-	-	-	-	
和平社區發展協會	618	1,562	238	1	200,667	150,000	50,667	-	-	-	-	81	1	-	-	-	-	-	-	-	-	-	-	-	-	-	
龍埔社區發展協會	10,573	26,200	221	1	454,540	345,000	109,540	1	-	-	300	200	1	4	-	1	-	-	-	-	-	-	-	-	-	2	
大埔社區發展協會	2,727	8,161	230	1	241,860	146,642	95,218	1	-	-	231	-	-	1	-	-	-	-	-	-	-	-	-	-	-	-	
添福社區發展協會	420	1,286	108	1	211,634	150,000	61,634	1	-	-	-	80	1	-	-	-	-	-	-	-	-	-	-	-	-	-	
大有社區發展協會	758	1,690	210	1	269,720	100,000	169,720	1	-	-	210	120	-	1	-	-	-	-	-	-	-	-	-	-	-	-	
中正社區發展協會	1,821	5,702	178	1	199,820	149,865	49,955	-	-	-	200	120	1	-	-	-	-	-	-	-	-	-	-	-	-	-	
安溪社區發展協會	2,751	8,204	238	1	250,840	150,000	100,840	-	-	-	-	120	-	3	-	1	-	-	-	-	-	-	-	-	-	2	
礁溪社區發展協會	2,077	5,874	161	1	53,500	40,125	13,375	-	-	-	-	-	-	-	-	-	-	-	-	-	-	-	-	-	-	-	
介壽社區發展協會	2,484	6,964	145	1	97,941	73,456	24,485	-	-	-	-	-	-	1	-	-	-	-	-	-	-	-	-	-	-	-	
中興社區發展協會	545	1,664	127	1	191,160	150,000	41,160	1	-	-	250	-	1	1	-	-	-	-	-	-	-	-	-	-	-	1	
溪北社區發展協會	863	2,540	114	1	188,175	141,131	47,044	1	-	-	-	80	-	1	-	-	-	-	-	-	-	-	-	-	-	-	
溪東社區發展協會	1,046	3,413	299	1	73,650	50,000	23,650	1	-	-	-	-	-	1	-	-	-	-	-	-	-	-	-	-	-	2	
成福社區發展協會	334	1,054	129	1	211,800	150,000	61,800	1	-	-	254	-	-	1	-	-	-	-	-	-	-	-	-	-	-	-	
安和社區發展協會	634	1,656	231	1	238,840	150,000	88,840	1	-	-	180	-	1	1	-	-	-	-	-	-	-	-	-	-	-	-	
竹崙社區發展協會	935	2,275	187	1	83,884	62,913	20,971	-	-	-	-	81	1	-	-	-	-	-	-	-	-	-	-	-	-	-	
自強社區發展協會	2,568	7,654	120	1	408,647	180,225	228,422	1	-	-	-	64	-	1	-	-	-	-	-	-	-	-	-	-	-	-	
備註																											

資料來源：本所社會人文課

附註：不同社區發展協會隸屬同一社區，其社區戶數及社區人口數相同



### 4-3 新北市三峽區區社會福利及救濟概況

中華民國 101 年

單位：人次；元

季別	中低收入老人生活津貼		低收入戶喪葬補助		身心障礙者生活補助		身心障礙者托養護補助		身心障礙者生活補助器具補助		急難救助		其他			
	申請人次	發放人次	金額	發放人次	金額	發放人次	金額	發放人次	金額	發放人次	金額	發放人次	現金	實物	衣服	
總計	-	6	180,000	-	-	-	172	32,334,000	-	-	119	623,000	-	10,638	-	-
第1季 (自1月至3月)	-	2	60,000	-	-	-	147	7,497,000	-	-	28	143,000	-	4403	-	-
第2季 (自4月至6月)	-	2	60,000	-	-	-	155	7,905,000	-	-	25	124,000	-	916	-	-
第3季 (自7月至9月)	-	1	30,000	-	-	-	160	8,160,000	-	-	37	188,000	-	3945	-	-
第4季 (自10月至12月)	-	1	30,000	-	-	-	172	8,772,000	-	-	29	168,000	-	1374	-	-

資料來源：本所社會人文課

4- 4 新北市三峽區輔導市民以工代賑臨時工作概況

中華民國 101 年

月別	登記人數 (人)	社會局 核配人數 (人)	符合人數(人)(人次)			實發工作人數 (人)	實發工作天數 (天)	實發代賑金額 (元)
			合計	男	女			
1月	-	-	-	-	-	-	-	-
2月	-	-	-	-	-	-	-	-
3月	-	-	-	-	-	-	-	-
4月	-	-	-	-	-	-	-	-
5月	-	-	-	-	-	-	-	-
6月	-	-	-	-	-	-	-	-
7月	-	-	-	-	-	-	-	-
8月	-	-	-	-	-	-	-	-
9月	-	-	-	-	-	-	-	-
10月	1	4	1	-	1	1	4.00	3,200.00
11月	1	4	1	-	1	1	17.88	14,300.00
12月	1	4	1	-	1	1	18.00	14,400.00

資料來源：本所社會人文課

## 4- 5 新北市三峽區低收入戶人口

(1)按季別分  
中華民國 101 年

單位：戶；人

季 底 別	低 收 入 戶											
	總 計		第 0 類		第 1 類		第 2 類		第 3 類		第 4 類	
	戶數	人口數	戶數	人口數	戶數	人口數	戶數	人口數	戶數	人口數	戶數	人口數
第 1 季底 (3 月底)	942	2,818	-	-	4	4	84	219	667	1,997	187	598
第 2 季底 (6 月底)	74	236	-	-	-	-	1	1	37	113	36	122
第 3 季底 (9 月底)	65	182	-	-	-	-	3	9	25	65	37	108
第 4 季底 (12 月底)	38	112	-	-	-	-	-	-	21	63	17	49

資料來源：本所社會人文課

## 4- 5 新北市三峽區低收入戶人口(續)

(2)按里別分

中華民國 101 年

單位：戶；人

里別	低 收 入 戶							
	總 計		第 1 類		第 2 類		第 3 類	
	戶數	人口數	戶數	人口數	戶數	人口數	戶數	人口數
總 計	842	2,471	4	4	88	229	750	2,238
三峽里	3	8	1	1	-	-	2	7
秀川里	6	15	-	-	1	1	5	14
永館里	73	218	-	-	8	24	65	194
蔦山里	84	266	-	-	8	23	76	243
嘉添里	21	49	-	-	2	4	19	45
五寮里	15	49	-	-	2	5	13	44
金圳里	7	13	2	2	-	-	5	11
龍埔里	88	247	-	-	10	22	78	225
龍學里	17	53	1	1	-	-	16	52
龍恩里	43	160	-	-	3	16	40	144
大埔里	46	134	-	-	2	6	44	128
二鬮里	31	96	-	-	1	1	30	95
添福里	6	15	-	-	-	-	6	15
插角里	4	5	-	-	-	-	4	5
中正里	45	139	-	-	6	21	39	118
有木里	4	11	-	-	-	-	4	11
安溪里	67	213	-	-	7	18	60	195
礁溪里	52	160	-	-	6	18	46	142
介壽里	69	185	-	-	5	12	64	173
溪南里	21	52	-	-	4	8	17	44
溪北里	17	59	-	-	4	10	13	49
溪東里	27	79	-	-	2	5	25	74
成福里	10	17	-	-	3	6	7	11
安坑里	10	21	-	-	-	-	10	21
竹崙里	18	47	-	-	2	2	16	45
八張里	29	82	-	-	5	8	24	74
中埔里	20	61	-	-	5	15	15	46
弘道里	9	17	-	-	2	4	7	13

資料來源：本所社會人文課

#### 4-6 新北市三峽區辦理急難救助概況

中華民國 101 年

項 目	總 計	死亡無力 殮葬者	遭受意外傷 害或罹患重 病致生活陷 於困境者	負家庭主要生 計責任且無法 工作致生活陷 於困境者	財產或存款 未能及時運 用致生活陷 於困境者	其他遭遇重 大變故者	川資突然發 生困難者	無遺屬與遺 產葬埋者
總 計	119	9	107	3	-	-	-	-
第 1 季 (自 1 月至 3 月)	623,000	45,000	556,000	22,000	-	-	-	-
第 2 季 (自 4 月至 6 月)	143,000	15,000	123,000	5,000	-	-	-	-
第 3 季 (自 7 月至 9 月)	188,000	5,000	166,000	17,000	-	-	-	-
第 4 季 (自 10 月至 12 月)	168,000	5,000	163,000	-	-	-	-	-

資料來源：本所社會人文課

4- 7 新北市三峽區遭受災害救助情形

中華民國 101 年

災害區域(里別)	災害種類(1)(2)	災害發生日期(年/月/日)	受災人數(人)					住屋毀損安遷救助		財物受損影響生計者	救助金額(元)		
			臨時收容災民數	死亡(含無名屍)	失蹤	重傷	其他	戶	人		戶	合計	現金
總計			90	2	-	-	659	10	35	194	3,990,000	3,990,000	
溪南里	水災	101.06.15	-	-	-	-	5	-	-	1	10,000	10,000	
有木里	蘇拉颱風	101.08.02	25	-	-	-	7	3	10	5	260,000	260,000	
五寮里	蘇拉颱風	101.08.02	30	-	-	-	-	1	5	-	100,000	100,000	
插角里	蘇拉颱風	101.08.02	50	-	-	-	-	4	14	-	280,000	280,000	
大埔里	蘇拉颱風	101.08.02	-	-	-	-	5	-	-	1	10,000	10,000	
添福里	蘇拉颱風	101.08.02	-	-	-	-	45	-	-	10	150,000	150,000	
秀川里	蘇拉颱風	101.08.02	-	1	-	-	381	-	-	112	2,030,000	2,030,000	
安坑里	蘇拉颱風	101.08.02	-	-	-	-	6	-	-	2	30,000	30,000	
八張里	蘇拉颱風	101.08.02	-	-	-	-	197	-	-	56	920,000	920,000	
永館里	蘇拉颱風	101.08.02	-	-	-	-	12	-	-	6	60,000	60,000	
竹崙里	蘇拉颱風	101.08.02	15	-	-	-	1	-	-	1	20,000	20,000	
礁溪里	火災	101.08.22	-	-	-	-	-	1	2	-	40,000	40,000	
安坑里	火災	101.09.27	-	-	-	-	-	1	4	-	80,000	80,000	
金圳里	蘇拉颱風	101.08.02	-	1	-	-	-	-	-	-	-	-	

資料來源：本所社會人文課

附註：(1)風災須註明颱風名稱。

(2)每發生 1 次災害填寫 1 次資料，同 1 里如發生 2 次以上同種類災害須填報 2 欄以上資料。

4- 8 新北市三峽區身心障礙人口一覽表

中華民國 101 年底

單位：人

	總計	視覺障礙	聽覺機能障礙	聲音或語言機能障礙	肢體障礙	智能障礙	多重障礙	重要器官失去功能	顏面損傷	植人物人	失智症	自閉症	染色體異常	先天代謝異常	其他先天缺陷	慢性精神病患者	平衡機能障礙	頑性癲癇症	致身心功能障礙者 認定因罕見疾病而 中央衛生主管機關
總計	4,479	223	421	58	1,401	509	513	533	18	38	170	89	-	-	29	432	15	19	11
輕度	1,867	77	252	32	755	277	-	172	13	-	42	49	-	-	13	149	12	19	5
中度	1,309	73	106	11	472	138	132	47	4	-	74	30	-	-	7	208	3	-	4
重度	747	73	63	13	165	60	204	43	1	-	43	8	-	-	7	65	-	-	2
極重度	556	-	-	2	9	34	177	271	-	38	11	2	-	-	2	10	-	-	-

資料來源：本所社會人文課





# 伍、經建



5-1 新北市三峽區鄰里工程施工概況  
中華民國101年

里別	件數 (件)	總工程費 (元)	工 程 名 稱																	
			瀝青路面		混凝土路面		瀝青混凝土路面修補		打除混凝土		新建水溝		整修水溝		擋土牆		護欄		其他	
			數量 (m <sup>2</sup> )	工程費 (元)	數量 (m <sup>2</sup> )	工程費 (元)	數量 (m <sup>2</sup> )	工程費 (元)	數量 (m <sup>2</sup> )	工程費 (元)	數量 (m <sup>2</sup> )	工程費 (元)	數量 (m <sup>2</sup> )	工程費 (元)	數量 (m <sup>2</sup> )	工程費 (元)	數量 (m <sup>2</sup> )	工程費 (元)	數量 (m <sup>2</sup> )	工程費 (元)
總計		50,601,876	65,022	21,408,028	67	28,800						1,541	9,659,605	716	13,856,123	123	672,810	239	2,593,612	
三峽里																				
泰川里		69,977	194.38	69,977																
八鼓里		242,458	561.69	202,208								7	40,250							
中橋里		1,789,280	750	90,000										35	1,699,280					
瓦寮里		243,068	675.19	243,068																
大德里		2,681,611	6,178.78	2,296,361								67	385,250							
泰山里		5,561,237	12,641.9	4,551,084																
龍井里		1,812,975	2,943.68	1,059,725								131	351,250	108	829,643	11	180,510			
觀音里		598,955										110	598,955							
龍鳳里		1,292,265	200	72,900								155	1,720,165							
德泰里		2,139,000	4,990	1,764,000								100	575,000							
安泰里		2,025,689	5,949.83	1,471,979								105	601,750							
介壽里		1,108,240										122	741,750							
中正里		3,621,266	4,298.49	1,727,456							31	169,570								
木橋里		221,224	614.51	221,224							19	233,330								
夏隆里		2,261,209	169.43	60,995								69	396,750							
溪墘里														80	2,200,214					
金樹里		3,642,317	2,227.72	801,979										714	2,840,338					
三榮里		2,280,336	392.15	108,846	67	28,800								112	2,142,690					
湖邊里		277,837	771.77	277,837																
龍木里		6,651,338	13,812.05	4,972,378								292	1,672,000							
二蘭里		115,000										20	115,000							
龍南里		1,721,083										15	86,250	86	1,634,833					
溪北里																				
溪東里		1,193,515																		
成福里		1,699,247	777.59	279,932								196	1,127,000	15	172,970				97.5	
仁壽里		5,719,428	6,268.79	2,256,764								146	816,625	86	2,330,655	54	295,380		114.345	
安泰里		930,284	2,584.15	930,284																

資料來源：本所工務課

## 5- 2 新北市三峽區鄰里公園概況

中華民國 101 年底

公園名稱	所在里別	面積 (m <sup>2</sup> )	位 址	認養情形		園長	認養單 位數	認養者 性質	備 註
				有	否				
鳶山簡易運動場	中埔里	6,123	中埔里仁愛街		否				
中山公園	鳶山里	19,882	鳶山里中山路、文化路口		否				
防災公園	龍埔里	3,453	龍埔里國光街		否				
礁溪人行廣場	礁溪里	8,290	礁溪里中華路、光明路間		否				
礁溪行政大樓周邊	礁溪里	1,610	礁溪里大同路、光明路間		否				
大同公園	介壽里	1,100	介壽里光明路		否				
介壽公園	介壽里	1,100	介壽里永安街		否				
阿泗坑櫻花公園	介壽里	287.4	介壽里介壽路一段 276 巷		否				
溪北社區公園	溪北里	480	溪北里橫溪路旁		否				
溪北橫溪簡易公園	溪北里	2,576	溪北里橫溪路 120 巷 15 號旁		否				
醒心公園	嘉添里	811.95	嘉添里白雞路		否				
藍染公園	三峽里	380	三峽里仁愛街旁		否				
三角圓環公園	礁溪里	205	礁溪里中正路、介壽路口		否				
兒一遊樂場	龍學里	7,809	龍學里學勤路、大義路口		否				
兒四遊樂場	龍恩里	7,215	龍恩里學成路、國際一街口		否				
兒五遊樂場	龍學里	4,033	龍學里學成路、大德路口		否				
轉運站預定地綠帶	龍學里	3,845	龍學里學成路、大義路口		否				
溪北河濱公園	溪北里	14,618	溪北里介壽路		否				
鳶峰銅鐘	中埔里	1,002	中埔里鳶山頂		否				
成福河濱公園	成福里	1027.74	成福里成福路		否				
大埔簡易運動公園	大埔里	451.61	大埔里民權街		否				
溪東公園	溪東里	477.12	溪東里溪東路		否				

資料來源：本所經建課

### 5-3 新北市三峽區耕地面積及農業戶口

中華民國 101 年底

類別	耕地面積 (公頃)				農戶數 (戶)					農家人口 (人) (1)							
	合 計	水田			旱田	合計	自耕農	半自耕農	佃農	非耕種農	他人委託經營	合計	自耕農	半自耕農	佃農	非耕種農	他人委託經營
		計	兩期作	單期作													
總 計	3603.41	739.20	739.20	-	-2864.21	-	-	-	-	-	-	-	-	-	-	-	-

資料來源：本所經建課

附 註：(1)農家人口：原則上指在農牧戶內共同居住，並營共同生活之人口，惟因就業經常居住在外，但須提供本人所得 50% 以上維持農家生活或提供之金額為全戶家計費。

### 5- 4 新北市三峽區米穀種植面積及產量

中華民國 101 年底

面積：公頃  
產量：公斤  
單位

期 別	總 計			梗 稻 <sup>(1)</sup>			硬 秈 稻 <sup>(1)</sup>			梗 糯 稻 <sup>(1)</sup>			私 糯 稻 <sup>(1)</sup>		
	種植面積	產 量	每公頃平均產量	種植面積	產 量	每公頃平均產量	種植面積	產 量	每公頃平均產量	種植面積	產 量	每公頃平均產量	種植面積	產 量	每公頃平均產量
第 1 期	-	-	-	-	-	-	-	-	-	-	-	-	-	-	-
第 2 期	-	-	-	-	-	-	-	-	-	-	-	-	-	-	-

資料來源：本所經建課

附 註：(1)87 年栽培稻名稱修正，蓬萊米修正為梗稻；在來米修正為硬秈稻；圓糯米修正為梗糯稻；長糯米修正為私糯稻。

### 5-5 新北市三峽區園藝作物種類面積及產量

中華民國 101 年底

面積：公頃  
產量：公斤

#### (1) 蔬菜類

類別	根菜類		莖菜類		葉菜及花菜類		果菜類	
	種植面積	產量	種植面積	產量	種植面積	產量	種植面積	產量
總計	20.09	301,020	80.45	1,205,220	238.71	3,275,240	37.31	384,860

#### (2) 果實類

類別	香蕉		柑橘		蕃石榴		木瓜		鳳梨		梨		其他	
	種植面積	產量	種植面積	產量	種植面積	產量	種植面積	產量	種植面積	產量	種植面積	產量	種植面積	產量
總計	15.27	224,796	-	-	10.06	86,760	0.91	17,745	-	-	0.10	525	-	-

資料來源：本所經建課

### 5- 6 新北市三峽區普通及特種作物種植面積及產量

中華民國 101 年底

類 別	甘 藷		高 梁		玉 蜀 黍		生 食 用 甘 蔗		茶		落 花 生		香 花 作 物		其 他 (咖啡)	
	種植 面積	產 量	種植 面積	產 量	種植 面積	產 量	種植 面積	產 量	種植 面積	產 量	種植 面積	產 量	種植 面積	產 量	種植 面積	產 量
總 計	0.60	720	-	-	15.11	60,440	0.57	11,400	199.48	79,792	0.33	396	1.99	8,360	2.10	630

面積：公頃  
產量：公斤

單位

資料來源：本所經建課



### 5- 7 新北市三峽區家畜家禽頭數

中華民國 101 年底

單位：頭；隻

類 別	家 畜						家 禽				
	牛	馬	豬	羊	鹿	兔	雞	鴨	鵝	火雞	鴿
總 計	0	4	4,500	177	56	0	15,000	150	100	0	1,000

資料來源：本所經建課



# 陸、兵役



6-1 新北市三峽區服役男列級家屬各項慰、補助費發放情形

中華民國 101 年

月別	總計		生育補助金		喪葬補助金		急難慰助金								健保補助費		醫療補助費	
	件數 (件)	金額 (元)	件數 (件)	金額 (元)	件數 (件)	金額 (元)	農田流失 件數 (件)	農田流失 金額 (元)	房屋倒塌 件數 (件)	房屋倒塌 金額 (元)	房屋淹水 件數 (件)	房屋淹水 金額 (元)	死亡或重傷 件數 (件)	死亡或重傷 金額 (元)	件數 (件)	金額 (元)	件數 (件)	金額 (元)
總計	47	49,310	-	-	1	25,000	-	-	-	-	-	-	-	-	-	-	46	24,310
1月	-	-	-	-	-	-	-	-	-	-	-	-	-	-	-	-	-	-
2月	-	-	-	-	-	-	-	-	-	-	-	-	-	-	-	-	-	-
3月	7	26,300	-	-	1	25,000	-	-	-	-	-	-	-	-	-	-	6	1,300
4月	-	-	-	-	-	-	-	-	-	-	-	-	-	-	-	-	-	-
5月	22	17,980	-	-	-	-	-	-	-	-	-	-	-	-	-	-	22	17,980
6月	-	-	-	-	-	-	-	-	-	-	-	-	-	-	-	-	-	-
7月	15	3,990	-	-	-	-	-	-	-	-	-	-	-	-	-	-	15	3,990
8月	-	-	-	-	-	-	-	-	-	-	-	-	-	-	-	-	-	-
9月	3	1,040	-	-	-	-	-	-	-	-	-	-	-	-	-	-	3	1,040
10月	-	-	-	-	-	-	-	-	-	-	-	-	-	-	-	-	-	-
11月	-	-	-	-	-	-	-	-	-	-	-	-	-	-	-	-	-	-
12月	-	-	-	-	-	-	-	-	-	-	-	-	-	-	-	-	-	-

資料來源：本所役政災防課

6-2 新北市三峽區服役男列級家屬安家生活扶助費發放情形  
中華民國 101 年

月別	總計			一次安家費			生活扶助金		
	戶數(戶)	人口數(人)	金額(元)	戶數(戶)	人口數(人)	金額(元)	戶數(戶)	人口數(人)	金額(元)
總計	35	105	822,000	12	37	247,900	23	68	574,100
1月	6	14	166,850	1	1	15,400	5	13	151,450
2月	5	14	93,000	3	8	55,800	2	6	37,200
3月	2	8	74,400	1	4	37,200	1	4	37,200
4月	-	-	-	-	-	-	-	-	-
5月	-	-	-	-	-	-	-	-	-
6月	6	17	147,100	-	-	-	6	17	147,100
7月	6	18	83,700	3	9	41,850	3	9	41,850
8月	-	-	-	-	-	-	-	-	-
9月	4	10	89,550	-	-	-	4	10	89,550
10月	-	-	-	-	-	-	-	-	-
11月	-	-	-	-	-	-	-	-	-
12月	6	24	167,400	4	15	97,650	2	9	69,750

資料來源：本所役政災防課

# 柒、人文





7- 1 新北市三峽區神壇、寺廟、財團法人寺廟一覽表(1)  
中華民國 101 年底

編號	里別	神壇、寺廟、財團 法人寺廟名稱	負責人姓名	地址	電話	奉祀主神	祭典日期	建立日期
1	溪北里	財團法人台灣省台北 縣中華道教善天宮	吳萬益	溪北里 1 鄰介壽路 3 段 172 巷 36 號	(02)26711746	包府千歲	不定期	92/07/07
2	秀川里	財團法人台北縣三峽 長福巖清水祖師公	林東西	秀川里長福街 1 號	(02)26711031	祖師公	不定期	92/07/07
3	嘉添里	行修宮	黃忠臣	嘉添里 12 鄰白雞 155 號	(02)26711476	關聖帝君	不定期	92/07/07
4	添福里	光明王寺	陳宗禮	添福里 9 鄰 177 與 215 號中間	(02)22519317	大日如來	不定期	92/07/07
5	安坑里	南天行政世界道場	邱金和	安坑里 7 鄰建安路 140 之 2 號	(02)26681073	玉皇大天尊玄靈高上帝	不定期	92/07/07
6	添福里	妙光寺	徐愛珠	添福里 9 鄰添福 195 之 3 號	(02)26732409	西方三聖	不定期	92/07/07
7	有木里	大勝寺	謝淑櫻	有木里 1 鄰有木 6 之 8 號	(02)26720022	觀世音菩薩	不定期	92/07/07
8	溪北里	三峽一元宮	彭素禎	溪北里 1 鄰介壽路三段 172 巷 32 之 3 號	(02)86716199	關聖帝君	不定期	92/07/07
9	有木里	印覺禪寺	李柏蒼	有木里 1 鄰有木 6 之 6 號	(02)26720474	釋迦牟尼佛	不定期	92/07/07
10	安坑里	無極金源靈山聖 寶殿	蔡陳春	安坑里安坑 119 之 3 號	(02)26682552	玉皇大帝	不定期	92/07/07
11	金圳里	凌霄寶殿	莊清風	金圳里 8 鄰金敏 40 之 3 號	(02)26749321	玉皇大帝	不定期	92/07/07
12	五寮里	蓮香寺	郭素貞	五寮里 11 鄰詩朗 16 之 2 號	(02)26729109	三寶佛	不定期	92/07/07
13	有木里	佛山寺	林燕禪	有木里 5 鄰有木 87 號	(02)26720087	釋迦牟尼佛	不定期	92/07/07
14	金圳里	五鳳慈蓮寺	陳芸汶	金圳里 9 鄰金敏 54 之 2 號	(02)26720653	南無準提佛母菩薩	不定期	92/07/07
15	三峽里	三峽福安宮	黃宗祥	三峽里民權街 32 號	(02)26731091	福德正神	不定期	92/07/07
16	安坑里	得安宮	洪兩全	安坑里 16 鄰安坑 105 之 1 號	(02)26726698	劉府王爺	不定期	92/07/07

7- 1 新北市三峽區神壇、寺廟、財團法人寺廟一覽表(1)  
中華民國 101 年底

編號	里別	神壇、寺廟、財團 法人寺廟名稱	教別	負責人姓名	地 址	電 話	奉祀主神	祭典日期	建立日期
17	嘉添里	準提寺	佛	周翠娥	嘉添里 13 鄰白雞路 100 之 8 號	(02)26743750	釋迦牟尼佛	不定期	92/07/07
18	溪南里	千佛山華德禪寺	佛	蘇敏月	溪南里介壽路二段 138 巷 1 弄 166 號	(02)26748953	三寶佛	不定期	92/07/07
19	溪東里	普陀淨苑	佛	連美理	溪東里 9 鄰溪東路 233 巷 47 弄 2 號	(02)26729681	釋迦牟尼佛	不定期	92/07/07
20	成福里	佛國寺	佛	許雪娥	成福里 11 鄰成福路 315 巷 21 號	(02)26681482	釋迦牟尼佛	不定期	92/07/07
21	安坑里	無極瑤池聖殿	道	廖三柱	安坑里 13 鄰安坑 71 之 1 號	(02)26681035	玉皇上帝	不定期	92/07/07
22	嵩山里	無極七玄宮	道	劉 肇	嵩山里 24 鄰中山路 459 巷 201 號	(02)26746506	九天玄女	不定期	92/07/07
23	礁溪里	礁溪里福德宮	道	陳俊明	礁溪里 8 鄰長泰街 56 巷 6 之 1 號	(02)26710289	福德正神	不定期	92/07/07
24	嘉添里	道家萬玄仙宗三清道 院總院	道	李隆卿	嘉添里 8 鄰白雞路 40 之 5 號	(02)86712253	無極三清道祖	不定期	92/07/07
25	添福里	慈慧寺	佛	鍾玉秀碧	添福里 9 鄰添福 195 之 1 號	(02)26721550	三寶佛	不定期	92/07/07
26	嘉添里	板橋慈惠堂	道	楊秀雪	嘉添里 7 鄰白雞路 33 之 47 號	(02)26730801	瑤池金母	不定期	92/07/07
27	嘉添里	顯應清水巖	道	張天賜	嘉添里 12 鄰白雞路 126 之 5 號	(02)26721453	清水祖師	不定期	92/07/07
28	安坑里	北天玉福宮	道	張武明	安坑里 7 鄰建安路 140 之 1 號前面	(02)26726572	福德正神	不定期	92/07/07
29	龍埔里	三峽廣行宮	道	陳相得	龍埔里 19 鄰三樹路 98 巷 187 之 1 號	(02)26730131	關聖帝君	不定期	92/07/07
30	插角里	李山神宮	道	朱順忠	插角里 9 鄰 176 之 3 號	(02)26720763	王母娘娘	不定期	92/07/07
31	竹崙里	紫微天后宮	道	曾榮杉	竹崙里 13 鄰紫微南路 50 號	(02)26726400	天上聖母	不定期	92/07/07
32	五寮里	龍山巖	佛	江阿仙	五寮里 7 鄰五寮路 180 之 1 號	(02)26729021	觀音佛祖	不定期	92/07/07
33	竹崙里	普賢寺	佛	許光彥	竹崙里 3 鄰頭寮坑路 13 號	(02)26726170	釋迦牟尼佛	不定期	92/07/07
34	中正路	武聖宮	道	劉水木	中正路二段 85 號	(02)26735647	關聖帝君	不定期	92/07/07
35	中埔里	慈愷慈惠堂	道	陳俊明	中埔里 11 鄰中埔 3 之 6 號	(02)26710289	瑤池金母	不定期	92/07/07
36	安坑里	保儀宮	道	翁樹林	安坑里安坑路 38 之 7 號	(02)26726169	三太保神	不定期	92/07/07

編號	里別	神壇、寺廟、財團 法人寺廟名稱	教別	負責人姓名	地址	電話	奉祀主神	祭典日期	建立日期
37	竹崙里	台北縣三峽鎮靈 隱寺	道	周顏月招	竹崙里紫微南路11號	(02)26682333	濟公活佛	不定期	92/07/07
38	金圳里	三峽九龍萬德宮	道	蔡火	金圳里1鄰互助橋7號	(02)26720426	天上聖母	不定期	92/07/07
39	安坑里	北城慈雲堂	道	林信	安坑里12鄰安坑路63之2號	(02)26726483	張天師	不定期	92/07/07
40	大埔里	忠義堂	道	吳振聰	大埔里11鄰大埔路33巷6號與8號中間	(02)26711641	關聖帝君	不定期	92/07/07
41	添福里	天福道院	一貫道	王垂統	添福里7鄰添福215之4號	(02)26711924	彌勒佛	不定期	92/07/07
42	竹崙里	聖龍宮	道	謝清春	竹崙里4鄰三層坪路49號	(02)26728956	東華帝君	不定期	92/07/07
43	溪北里	三峽龍天宮	道	高萬成	溪北里17鄰介壽路三段200巷1號	(02)26743219	瑤池金母	不定期	92/07/07
44	添福里	萬年宮	道	鄭財明	添福里9鄰添福239之3號	(02)26716120	觀世音菩薩	不定期	92/07/07
45	添福里	大天府	道	詹文質	添福里7鄰添福207號	(02)26931690	元始天王	不定期	92/07/07
46	安坑里	三峽三山國王廟	道	周文聰	安坑里14鄰安坑27之2號	(02)26682380	三山國王	不定期	92/07/07
47	嘉添里	禪光寺	佛	林春英	嘉添里12鄰白雞路177之1號	(02)26731239	阿彌陀佛	不定期	92/07/07
48	溪北里	長壽山慈悲宮	道	李永輝	溪北里1鄰介壽路3段210號	(02)86768972	無極混玄聖祖	不定期	92/07/07
49	溪東里	西蓮淨苑	佛	郭敏芳	溪東里溪東路211巷31弄9號	(02)86761982	釋迦牟尼佛	不定期	92/07/07
50	溪北里	長壽山玉皇宮	道	蘇源福	溪北里1鄰介壽路3段206號	(02)26712292	玉皇大帝	不定期	92/07/07
51	三峽里	三峽興隆宮	道	林照裕	三峽里民權街50號	(02)26715643	天上聖母	不定期	92/07/07
52	秀川街	三峽宰樞廟	道	李景光	秀川街28號	(02)26732333	玄天上帝	不定期	92/07/07
53	中埔里	慈德寺	佛	簡園	中埔里3鄰中園街86巷1號	(02)26711213	釋迦牟尼佛	不定期	92/07/07
54	溪北里	長壽山元亨堂	佛	楊淑雲	溪北里介壽路3段208號	(02)26713515	千手觀世音菩薩	不定期	92/07/07
55	安坑里	保安宮	道	范忠雄	安坑里9鄰建安91之1號	(02)26727386	廣澤尊王	不定期	92/07/07
56	溪南里	天南寺	佛	余宏仁	溪南里介壽路2段138巷168號	(02)26727387	釋迦牟尼佛	不定期	101/07/17

資料來源：本所民政課

附註：(1)本表請以「宗教宗祠輔助管理系統」之資料填報。



7-3 新北市三峽區宗教團體興辦公益慈善及社會教化事業概況  
中華民國 101 年底

單位：所

宗教別	醫療機構		文教機構							公益慈善事業								
	醫院數	診所數	大學數	專科數	中學數	職校數	小學數	幼兒園數	托兒所數	圖書館閱覽室數	其他	養老院數	殘障教養院數	青少年輔導院數	福利基金會數	學生宿舍處數	技藝研習處數	社會服務中心數
合計	1																	
道教	1																	
佛教																		
理教																		
軒轅教																		
天帝教																		
一貫教																		
天德教																		
儒教																		
大易教																		
亥子道																		
彌勒大道																		
中聖教																		
宇宙彌勒皇教																		
先天教																		
普中																		
其他																		
合計								1	1									
天主教																		
基督教																		
回教																		
天理教																		
巴哈伊教																		
真光教																		
山達基																		
其他																		

資料來源本所：民政課





